

**Befolkning efter ålder och kön**

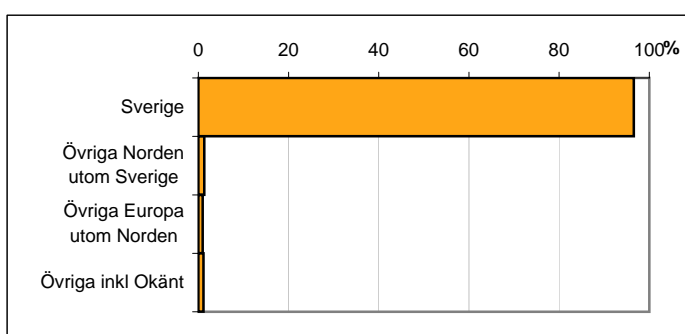
<b>Ålder</b>	<b>Män</b>	<b>Kvinnor</b>	<b>Totalt</b>	<b>Andel (%)</b>
0 år - 5 år	59	59	118	7,1
6 år - 15 år	82	98	180	10,8
16 år - 19 år	73	55	128	7,7
20 år - 24 år	46	36	82	4,9
25 år - 34 år	80	78	158	9,5
35 år - 54 år	249	259	508	30,5
55 år - 64 år	130	111	241	14,5
65 år - 79 år	112	96	208	12,5
80 år och äldre	21	19	40	2,4
<b>Total folkmängd</b>	<b>852</b>	<b>811</b>	<b>1 663</b>	<b>100</b>

Avser 31 dec 2010

**Befolkning efter födelseland**

<b>Födelseland</b>	<b>Antal</b>	<b>Andel (%)</b>
Sverige	1 606	97
Övriga Norden utom Sverige	22	1
Övriga Europa utom Norden	16	1
Övriga inkl Okänt	19	1
<b>Total</b>	<b>1 663</b>	<b>100</b>

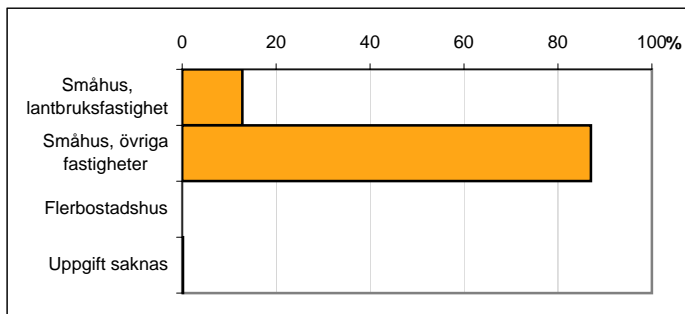
Avser 31 dec 2010



**Befolkning efter fastighetstyp**

<b>Boende</b>	<b>Antal</b>	<b>Andel (%)</b>
Småhus, lantbruksfastighet	213	13
Småhus, övriga fastigheter	1 447	87
Flerbostadshus	0	0
Uppgift saknas	3	0
<b>Total</b>	<b>1 663</b>	<b>100</b>

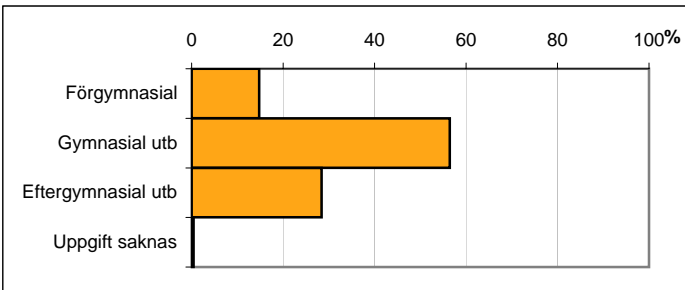
Avser 31 dec 2010



**Befolkning 20-64 år efter utbildningsnivå**

<b>Högsta utbildning</b>	<b>Antal</b>	<b>Andel (%)</b>
Förgymnasial	146	15
Gymnasial utb	558	56
Eftergymnasial utb	281	28
Uppgift saknas	4	0
<b>Total</b>	<b>989</b>	<b>100</b>

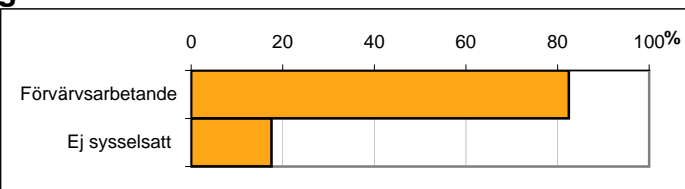
Avser 31 dec 2010



**Befolkning 20-64 år efter sysselsättning**

<b>Sysselsättning</b>	<b>Antal</b>	<b>Andel (%)</b>
Förvärvsarbetande	804	82
Ej sysselsatt	171	18
<b>Total</b>	<b>975</b>	<b>100</b>

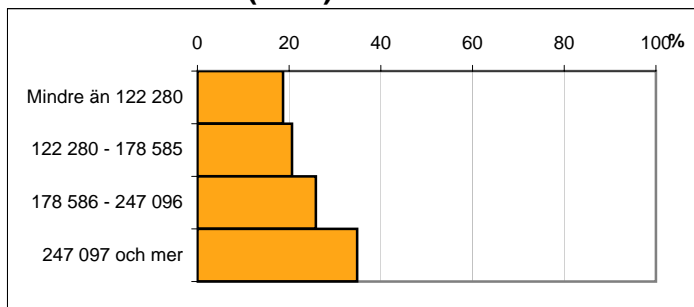
Avser 2009



## Befolkningen 20 år och äldre efter disponibel inkomst (SEK)

Disp inkomst, SEK	Antal	Andel (%)
Mindre än 122 280	226	19
122 280 - 178 585	250	21
178 586 - 247 096	313	26
247 097 och mer	422	35
<b>Total</b>	<b>1 211</b>	<b>100</b>

Avser 2009

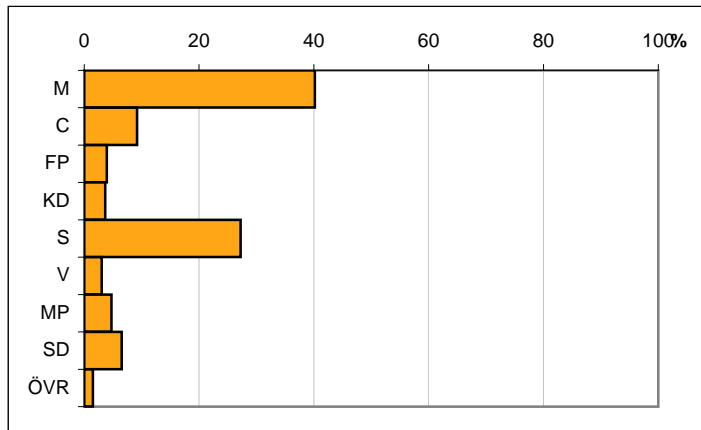


## Valresultat kommunfullmäktigevalet 2010

Parti	Andel (%)
M	40,2
C	9,2
FP	3,9
KD	3,7
S	27,2
V	3,0
MP	4,7
SD	6,5
ÖVR	1,5

Valdeltagande 87,9

Källa: Valmyndigheten



Karta från Valmyndigheten