

**Befolkning efter ålder och kön**

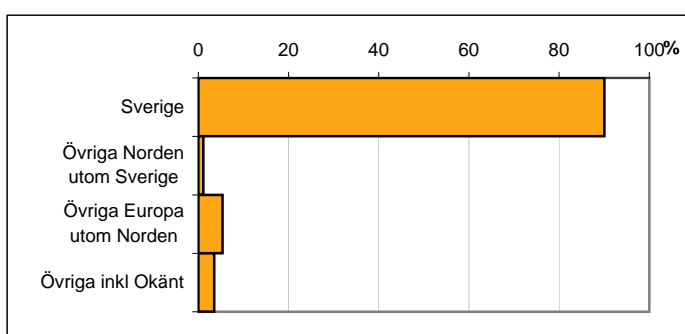
Alder	Män	Kvinnor	Totalt	Andel (%)
0 år - 5 år	82	77	159	8,6
6 år - 15 år	164	148	312	16,9
16 år - 19 år	72	63	135	7,3
20 år - 24 år	48	30	78	4,2
25 år - 34 år	81	73	154	8,4
35 år - 54 år	271	271	542	29,4
55 år - 64 år	105	116	221	12,0
65 år - 79 år	113	110	223	12,1
80 år och äldre	9	9	18	1,0
Total folkmängd	945	897	1 842	100

Avser 31 dec 2010

**Befolkning efter födelseland**

Födelseland	Antal	Andel (%)
Sverige	1 658	90
Övriga Norden utom Sverige	20	1
Övriga Europa utom Norden	99	5
Övriga inkl Okänt	65	4
Total	1 842	100

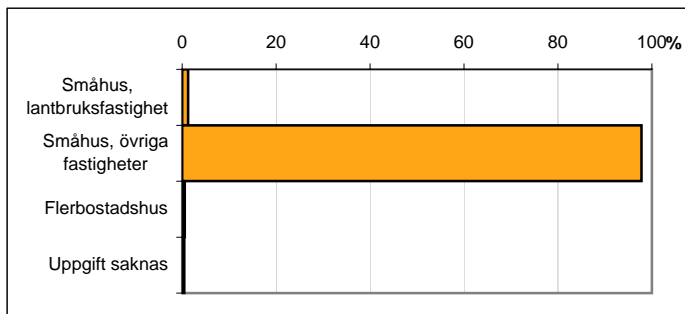
Avser 31 dec 2010



**Befolkning efter fastighetstyp**

Boende	Antal	Andel (%)
Småhus, lantbruksfastighet	23	1
Småhus, övriga fastigheter	1 801	98
Flerbostadshus	10	1
Uppgift saknas	8	0
Total	1 842	100

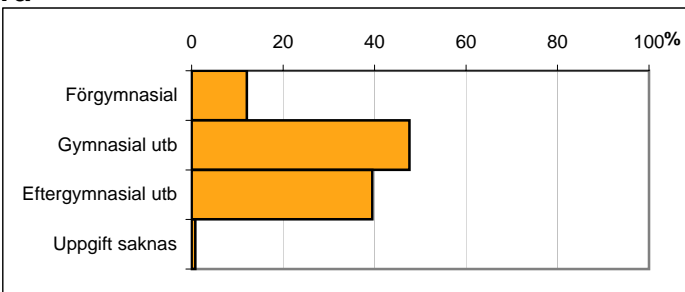
Avser 31 dec 2010



**Befolkning 20-64 år efter utbildningsnivå**

Högsta utbildning	Antal	Andel (%)
Förgymnasial	120	12
Gymnasial utb	474	48
Eftergymnasial utb	393	39
Uppgift saknas	8	1
Total	995	100

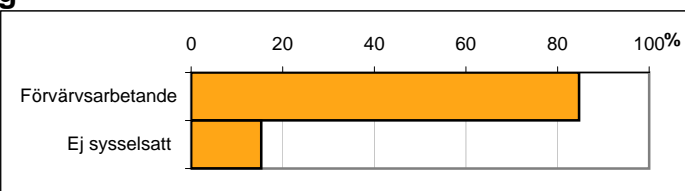
Avser 31 dec 2010



**Befolkning 20-64 år efter sysselsättning**

Sysselsättning	Antal	Andel (%)
Förvärvsarbetande	852	85
Ej sysselsatt	154	15
Total	1 006	100

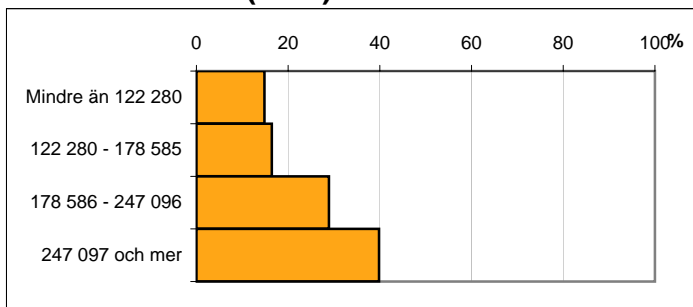
Avser 2009



## Befolkningen 20 år och äldre efter disponibel inkomst (SEK)

Disp inkomst, SEK	Antal	Andel (%)
Mindre än 122 280	182	15
122 280 - 178 585	202	16
178 586 - 247 096	355	29
247 097 och mer	489	40
<b>Total</b>	<b>1 228</b>	<b>100</b>

Avser 2009

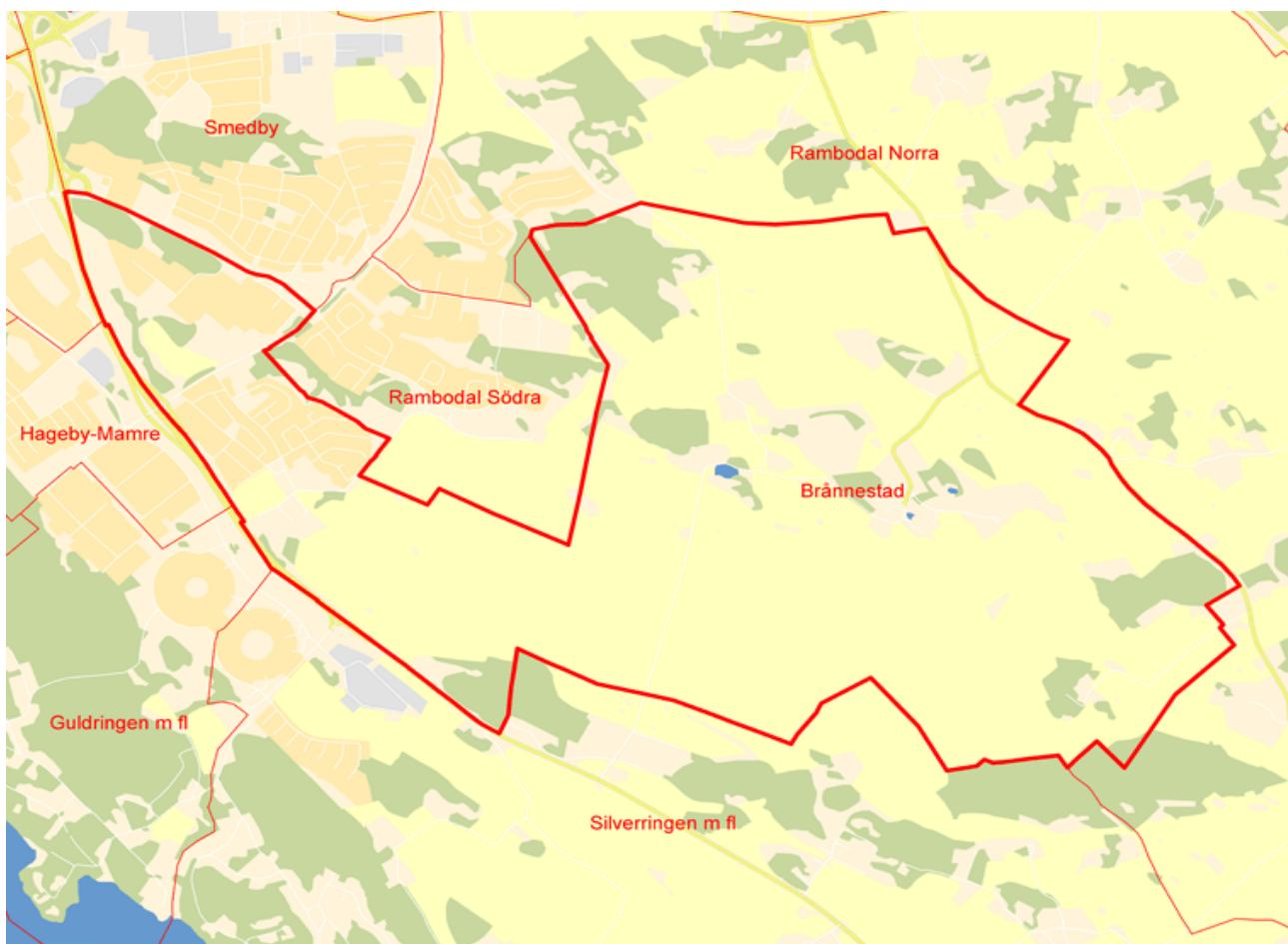
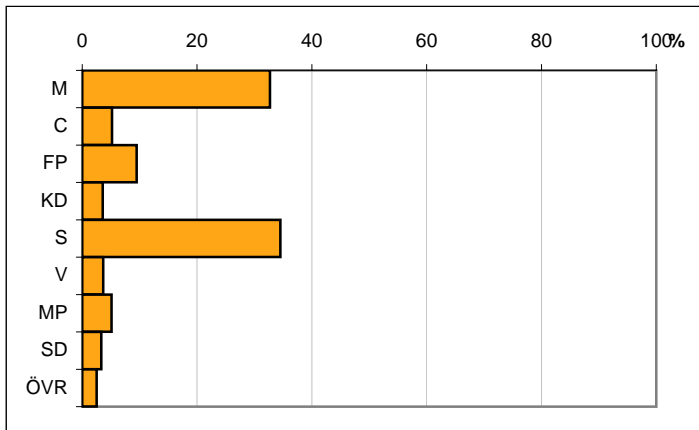


## Valresultat kommunfullmäktigevalet 2010

Parti	Andel (%)
M	32,7
C	5,2
FP	9,5
KD	3,6
S	34,5
V	3,7
MP	5,1
SD	3,3
ÖVR	2,5

Valdeltagande 87,7

Källa: Valmyndigheten



Karta från Valmyndigheten