

**Befolkning efter ålder och kön**

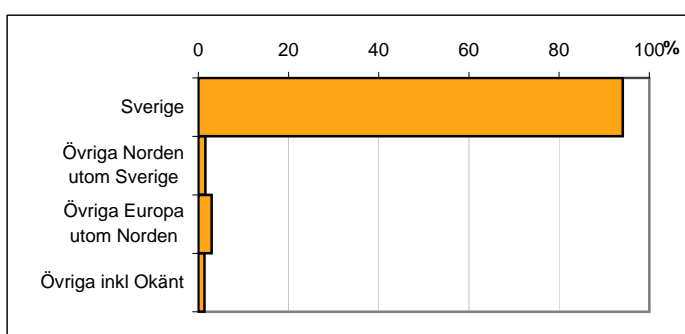
<b>Ålder</b>	<b>Män</b>	<b>Kvinnor</b>	<b>Totalt</b>	<b>Andel (%)</b>
0 år - 5 år	61	67	128	7,0
6 år - 15 år	106	112	218	11,9
16 år - 19 år	51	48	99	5,4
20 år - 24 år	30	27	57	3,1
25 år - 34 år	64	60	124	6,8
35 år - 54 år	237	237	474	25,8
55 år - 64 år	141	129	270	14,7
65 år - 79 år	152	184	336	18,3
80 år och äldre	50	81	131	7,1
<b>Total folkmängd</b>	<b>892</b>	<b>945</b>	<b>1 837</b>	<b>100</b>

Avser 31 dec 2010

**Befolkning efter födelseland**

<b>Födelseland</b>	<b>Antal</b>	<b>Andel (%)</b>
Sverige	1 729	94
Övriga Norden utom Sverige	29	2
Övriga Europa utom Norden	54	3
Övriga inkl Okänt	25	1
<b>Total</b>	<b>1 837</b>	<b>100</b>

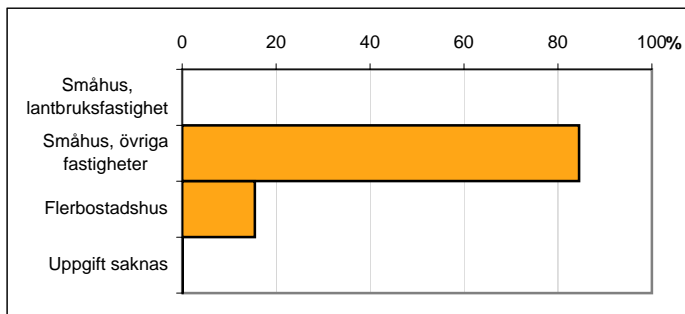
Avser 31 dec 2010



**Befolkning efter fastighetstyp**

<b>Boende</b>	<b>Antal</b>	<b>Andel (%)</b>
Småhus, lantbruksfastighet	0	0
Småhus, övriga fastigheter	1 552	84
Flerbostadshus	284	15
Uppgift saknas	1	0
<b>Total</b>	<b>1 837</b>	<b>100</b>

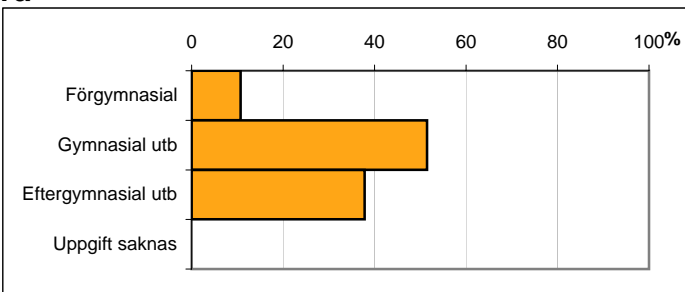
Avser 31 dec 2010



**Befolkning 20-64 år efter utbildningsnivå**

<b>Högsta utbildning</b>	<b>Antal</b>	<b>Andel (%)</b>
Förgymnasial	99	11
Gymnasial utb	476	51
Eftergymnasial utb	350	38
Uppgift saknas	0	0
<b>Total</b>	<b>925</b>	<b>100</b>

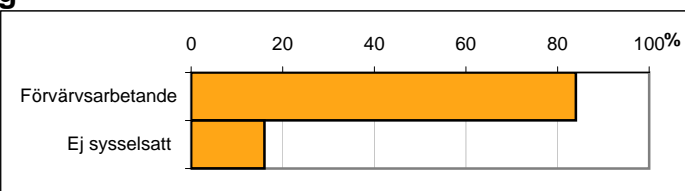
Avser 31 dec 2010



**Befolkning 20-64 år efter sysselsättning**

<b>Sysselsättning</b>	<b>Antal</b>	<b>Andel (%)</b>
Förvärvsarbetande	783	84
Ej sysselsatt	149	16
<b>Total</b>	<b>932</b>	<b>100</b>

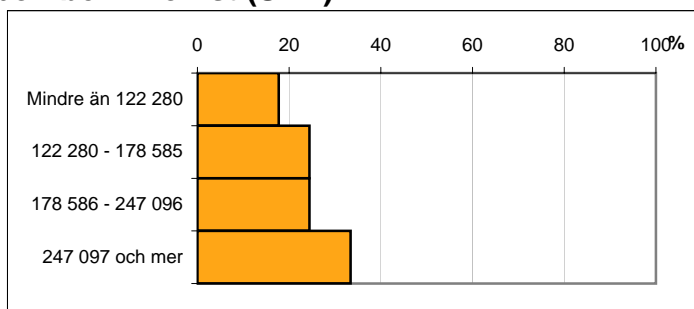
Avser 2009



## Befolkningen 20 år och äldre efter disponibel inkomst (SEK)

Disp inkomst, SEK	Antal	Andel (%)
Mindre än 122 280	245	18
122 280 - 178 585	338	24
178 586 - 247 096	338	24
247 097 och mer	462	33
<b>Total</b>	<b>1 383</b>	<b>100</b>

Avser 2009

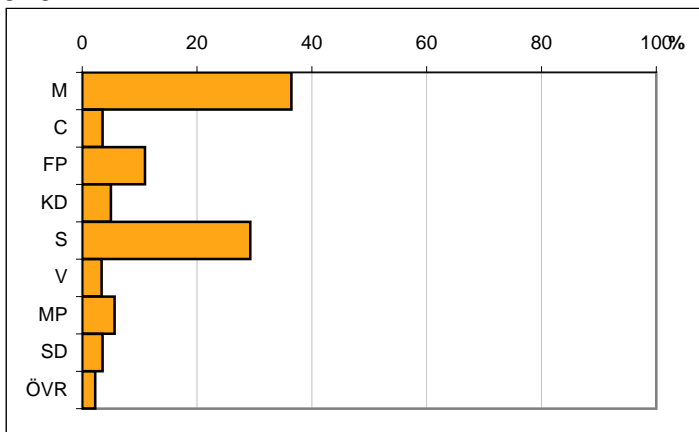


## Valresultat kommunfullmäktigevalet 2010

Parti	Andel (%)
M	36,4
C	3,5
FP	10,9
KD	5,0
S	29,3
V	3,4
MP	5,6
SD	3,5
ÖVR	2,3

Valdeltagande 87,6

Källa: Valmyndigheten



Karta från Valmyndigheten