

**Befolkning efter ålder och kön**

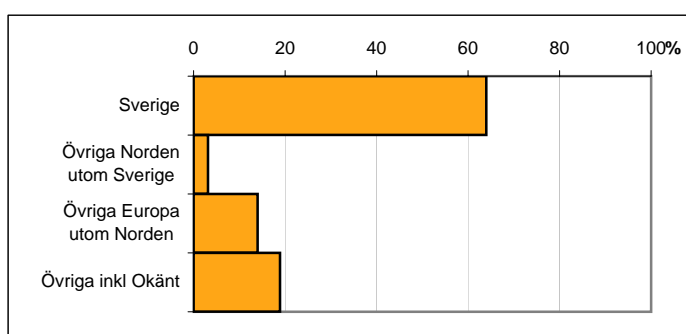
<b>Ålder</b>	<b>Män</b>	<b>Kvinnor</b>	<b>Totalt</b>	<b>Andel (%)</b>
0 år - 5 år	86	95	181	8,3
6 år - 15 år	86	114	200	9,1
16 år - 19 år	37	43	80	3,6
20 år - 24 år	82	108	190	8,7
25 år - 34 år	158	135	293	13,4
35 år - 54 år	251	227	478	21,8
55 år - 64 år	110	141	251	11,5
65 år - 79 år	145	216	361	16,5
80 år och äldre	47	111	158	7,2
<b>Total folkmängd</b>	<b>1 002</b>	<b>1 190</b>	<b>2 192</b>	<b>100</b>

Avser 31 dec 2010

**Befolkning efter födelseland**

<b>Födelseland</b>	<b>Antal</b>	<b>Andel (%)</b>
Sverige	1 402	64
Övriga Norden utom Sverige	69	3
Övriga Europa utom Norden	307	14
Övriga inkl Okänt	414	19
<b>Total</b>	<b>2 192</b>	<b>100</b>

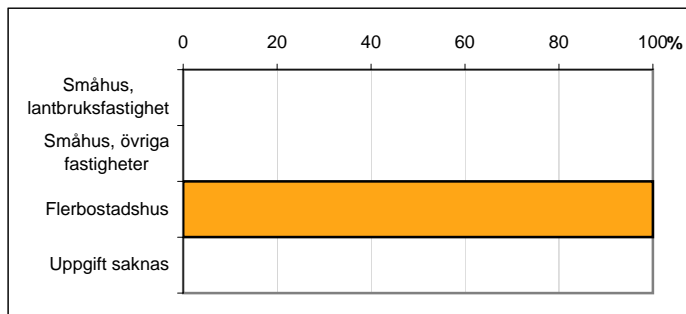
Avser 31 dec 2010



**Befolkning efter fastighetstyp**

<b>Boende</b>	<b>Antal</b>	<b>Andel (%)</b>
Småhus, lantbruksfastighet	0	0
Småhus, övriga fastigheter	0	0
Flerbostadshus	2 192	100
Uppgift saknas	0	0
<b>Total</b>	<b>2 192</b>	<b>100</b>

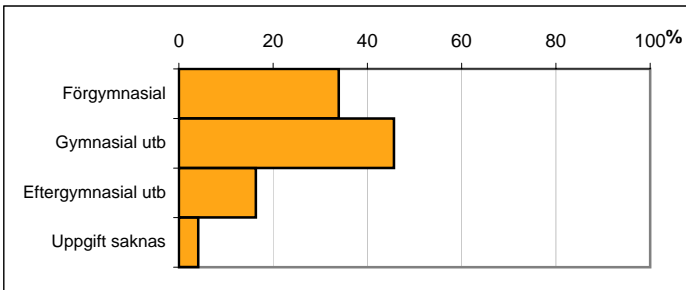
Avser 31 dec 2010



**Befolkning 20-64 år efter utbildningsnivå**

<b>Högsta utbildning</b>	<b>Antal</b>	<b>Andel (%)</b>
Förgymnasial	411	34
Gymnasial utb	553	46
Eftergymnasial utb	198	16
Uppgift saknas	50	4
<b>Total</b>	<b>1 212</b>	<b>100</b>

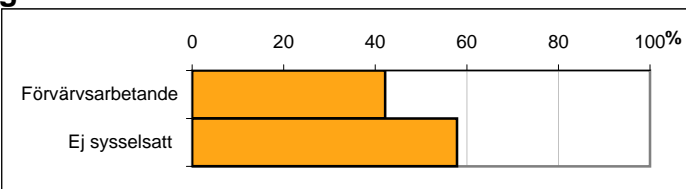
Avser 31 dec 2010



**Befolkning 20-64 år efter sysselsättning**

<b>Sysselsättning</b>	<b>Antal</b>	<b>Andel (%)</b>
Förvärvsarbetande	475	42
Ej sysselsatt	652	58
<b>Total</b>	<b>1 127</b>	<b>100</b>

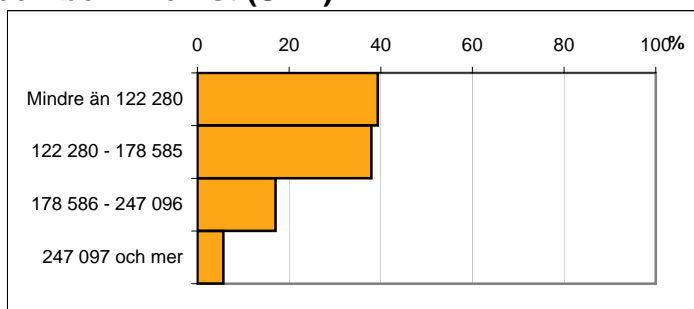
Avser 2009



## Befolkningen 20 år och äldre efter disponibel inkomst (SEK)

Disp inkomst, SEK	Antal	Andel (%)
Mindre än 122 280	635	39
122 280 - 178 585	612	38
178 586 - 247 096	275	17
247 097 och mer	91	6
<b>Total</b>	<b>1 613</b>	<b>100</b>

Avser 2009



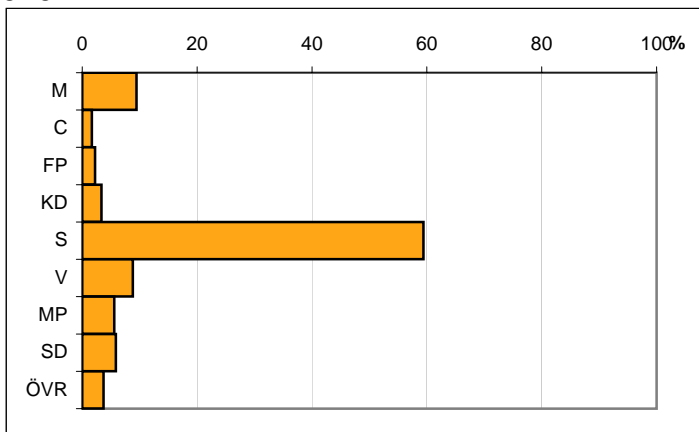
## Valresultat kommunfullmäktigevalet 2010

Parti	Andel (%)
M	9,5
C	1,7
FP	2,2
KD	3,3
S	59,4
V	8,8
MP	5,6
SD	5,8
ÖVR	3,7

Valdeltagande

67,9

Källa: Valmyndigheten



Karta från Valmyndigheten

Källa: Statistiska centralbyrån om inget annat anges