

Befolkning efter ålder och kön

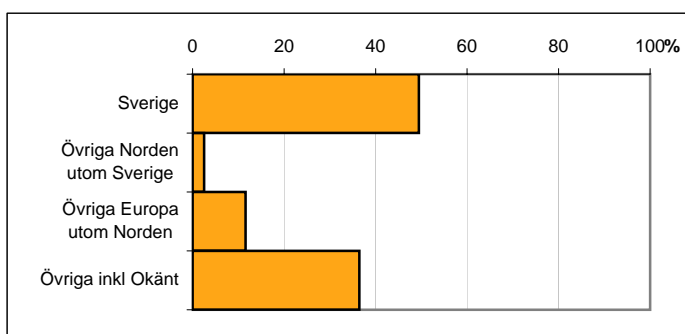
Alder	Män	Kvinnor	Totalt	Andel (%)
0 år - 5 år	140	121	261	11,8
6 år - 15 år	142	117	259	11,7
16 år - 19 år	59	72	131	5,9
20 år - 24 år	117	103	220	9,9
25 år - 34 år	167	161	328	14,8
35 år - 54 år	259	221	480	21,7
55 år - 64 år	94	99	193	8,7
65 år - 79 år	104	127	231	10,4
80 år och äldre	38	71	109	4,9
Total folkmängd	1 120	1 092	2 212	100

Avser 31 dec 2010

Befolkning efter födelseland

Födelseland	Antal	Andel (%)
Sverige	1 094	49
Övriga Norden utom Sverige	56	3
Övriga Europa utom Norden	256	12
Övriga inkl Okänt	806	36
Total	2 212	100

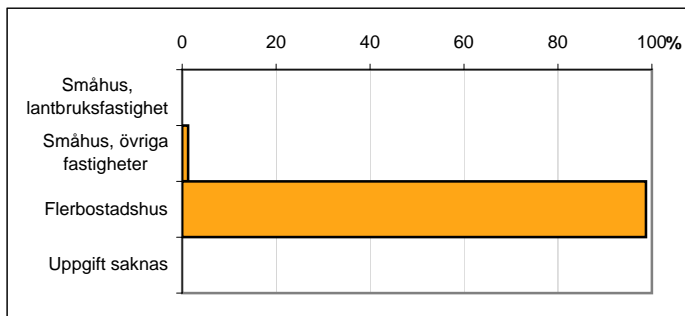
Avser 31 dec 2010



Befolkning efter fastighetstyp

Boende	Antal	Andel (%)
Småhus, lantbruksfastighet	0	0
Småhus, övriga fastigheter	28	1
Flerbostadshus	2 184	99
Uppgift saknas	0	0
Total	2 212	100

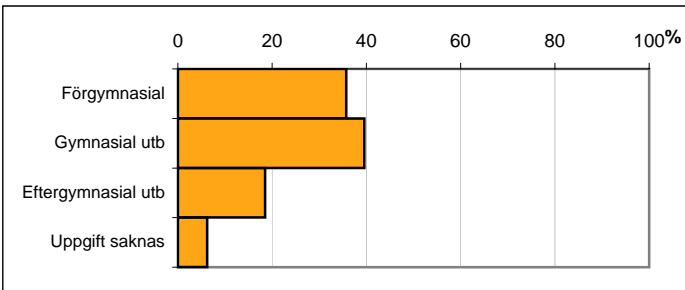
Avser 31 dec 2010



Befolkning 20-64 år efter utbildningsnivå

Högsta utbildning	Antal	Andel (%)
Förgymnasial	436	36
Gymnasial utb	483	40
Eftergymnasial utb	226	19
Uppgift saknas	76	6
Total	1 221	100

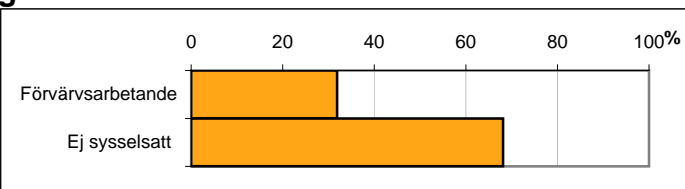
Avser 31 dec 2010



Befolkning 20-64 år efter sysselsättning

Sysselsättning	Antal	Andel (%)
Förvärvsarbetande	377	32
Ej sysselsatt	806	68
Total	1 183	100

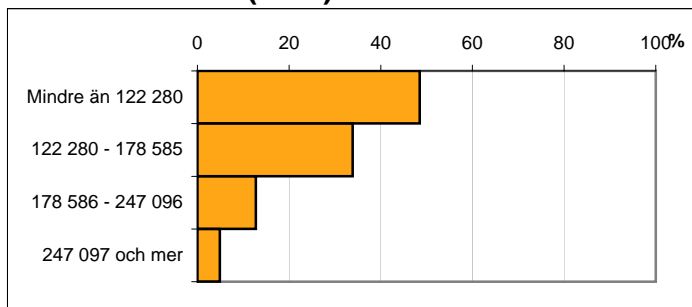
Avser 2009



Befolkningen 20 år och äldre efter disponibel inkomst (SEK)

Disp inkomst, SEK	Antal	Andel (%)
Mindre än 122 280	745	49
122 280 - 178 585	520	34
178 586 - 247 096	196	13
247 097 och mer	75	5
Total	1 536	100

Avser 2009

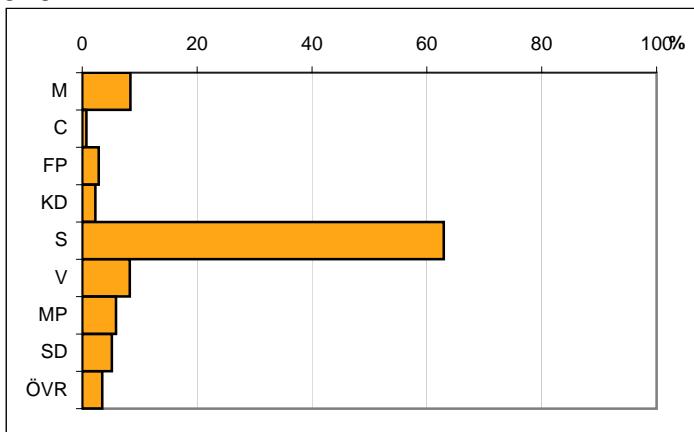


Valresultat kommunfullmäktigevalet 2010

Parti	Andel (%)
M	8,4
C	0,7
FP	2,9
KD	2,3
S	63,0
V	8,3
MP	5,9
SD	5,2
ÖVR	3,5

Valdeltagande 57,8

Källa: Valmyndigheten



Karta från Valmyndigheten