

**Befolkning efter ålder och kön**

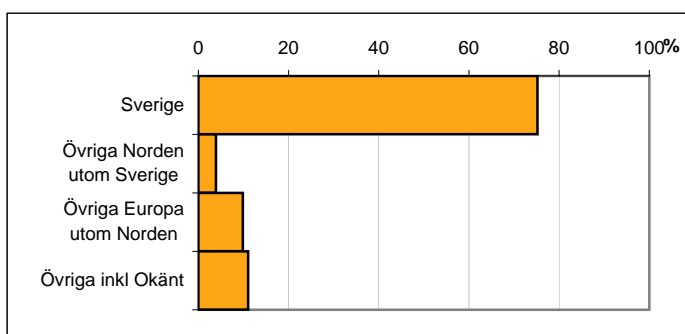
<b>Ålder</b>	<b>Män</b>	<b>Kvinnor</b>	<b>Totalt</b>	<b>Andel (%)</b>
0 år - 5 år	71	56	127	6,3
6 år - 15 år	107	94	201	10,0
16 år - 19 år	70	57	127	6,3
20 år - 24 år	61	60	121	6,0
25 år - 34 år	81	83	164	8,2
35 år - 54 år	255	247	502	25,0
55 år - 64 år	120	138	258	12,9
65 år - 79 år	144	196	340	17,0
80 år och äldre	47	118	165	8,2
<b>Total folkmängd</b>	<b>956</b>	<b>1 049</b>	<b>2 005</b>	<b>100</b>

Avser 31 dec 2010

**Befolkning efter födelseland**

<b>Födelseland</b>	<b>Antal</b>	<b>Andel (%)</b>
Sverige	1 508	75
Övriga Norden utom Sverige	78	4
Övriga Europa utom Norden	198	10
Övriga inkl Okänt	221	11
<b>Total</b>	<b>2 005</b>	<b>100</b>

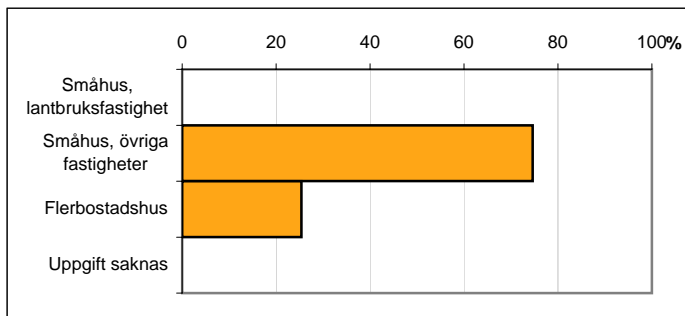
Avser 31 dec 2010



**Befolkning efter fastighetstyp**

<b>Boende</b>	<b>Antal</b>	<b>Andel (%)</b>
Småhus, lantbruksfastighet	0	0
Småhus, övriga fastigheter	1 496	75
Flerbostadshus	509	25
Uppgift saknas	0	0
<b>Total</b>	<b>2 005</b>	<b>100</b>

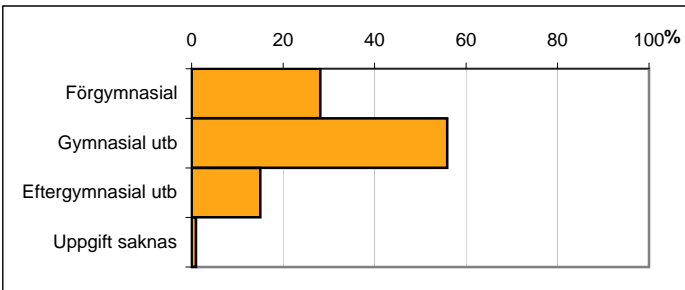
Avser 31 dec 2010



**Befolkning 20-64 år efter utbildningsnivå**

<b>Högsta utbildning</b>	<b>Antal</b>	<b>Andel (%)</b>
Förgymnasial	294	28
Gymnasial utb	584	56
Eftergymnasial utb	157	15
Uppgift saknas	10	1
<b>Total</b>	<b>1 045</b>	<b>100</b>

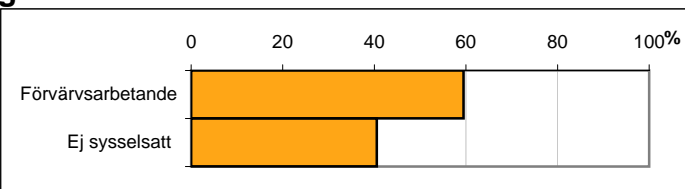
Avser 31 dec 2010



**Befolkning 20-64 år efter sysselsättning**

<b>Sysselsättning</b>	<b>Antal</b>	<b>Andel (%)</b>
Förvärvsarbetande	600	59
Ej sysselsatt	409	41
<b>Total</b>	<b>1 009</b>	<b>100</b>

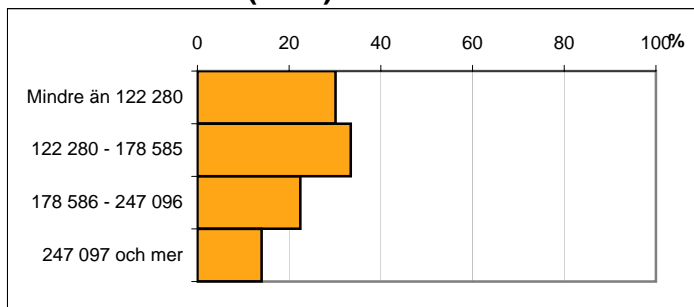
Avser 2009



## Befolkningen 20 år och äldre efter disponibel inkomst (SEK)

Disp inkomst, SEK	Antal	Andel (%)
Mindre än 122 280	452	30
122 280 - 178 585	502	33
178 586 - 247 096	337	22
247 097 och mer	210	14
<b>Total</b>	<b>1 501</b>	<b>100</b>

Avser 2009

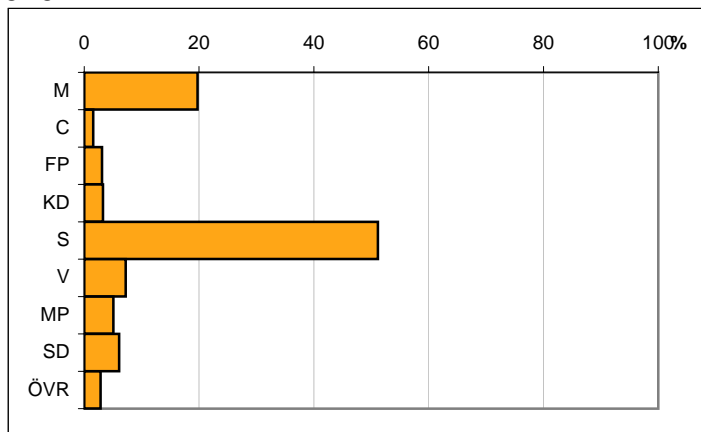


## Valresultat kommunfullmäktigevalet 2010

Parti	Andel (%)
M	19,7
C	1,6
FP	3,1
KD	3,3
S	51,2
V	7,2
MP	5,1
SD	6,1
ÖVR	2,8

Valdeltagande 74,8

Källa: Valmyndigheten



Karta från Valmyndigheten