

**Befolkning efter ålder och kön**

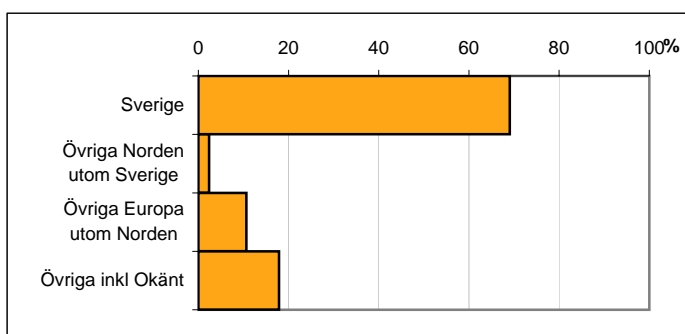
<b>Ålder</b>	<b>Män</b>	<b>Kvinnor</b>	<b>Totalt</b>	<b>Andel (%)</b>
0 år - 5 år	137	141	278	11,4
6 år - 15 år	253	221	474	19,5
16 år - 19 år	115	104	219	9,0
20 år - 24 år	97	65	162	6,7
25 år - 34 år	138	144	282	11,6
35 år - 54 år	321	340	661	27,2
55 år - 64 år	79	88	167	6,9
65 år - 79 år	68	82	150	6,2
80 år och äldre	14	24	38	1,6
<b>Total folkmängd</b>	<b>1 222</b>	<b>1 209</b>	<b>2 431</b>	<b>100</b>

Avser 31 dec 2010

**Befolkning efter födelse land**

<b>Födelse land</b>	<b>Antal</b>	<b>Andel (%)</b>
Sverige	1 679	69
Övriga Norden utom Sverige	58	2
Övriga Europa utom Norden	259	11
Övriga inkl Okänt	435	18
<b>Total</b>	<b>2 431</b>	<b>100</b>

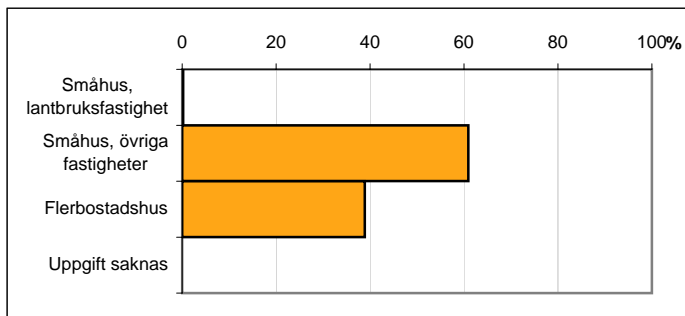
Avser 31 dec 2010



**Befolkning efter fastighetstyp**

<b>Boende</b>	<b>Antal</b>	<b>Andel (%)</b>
Småhus, lantbruksfastighet	5	0
Småhus, övriga fastigheter	1 481	61
Flerbostadshus	945	39
Uppgift saknas	0	0
<b>Total</b>	<b>2 431</b>	<b>100</b>

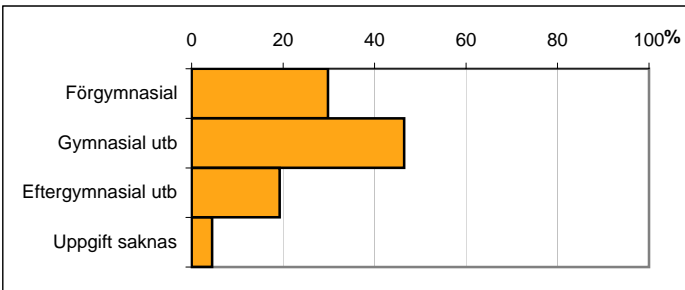
Avser 31 dec 2010



**Befolkning 20-64 år efter utbildningsnivå**

<b>Högsta utbildning</b>	<b>Antal</b>	<b>Andel (%)</b>
Förgymnasial	379	30
Gymnasial utb	591	46
Eftergymnasial utb	245	19
Uppgift saknas	57	4
<b>Total</b>	<b>1 272</b>	<b>100</b>

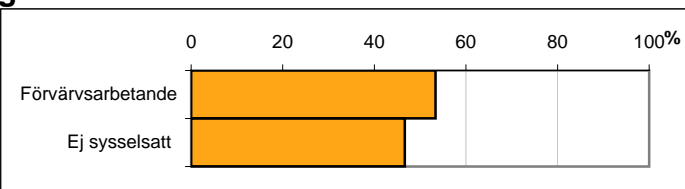
Avser 31 dec 2010



**Befolkning 20-64 år efter sysselsättning**

<b>Sysselsättning</b>	<b>Antal</b>	<b>Andel (%)</b>
Förvärvsarbetande	659	53
Ej sysselsatt	576	47
<b>Total</b>	<b>1 235</b>	<b>100</b>

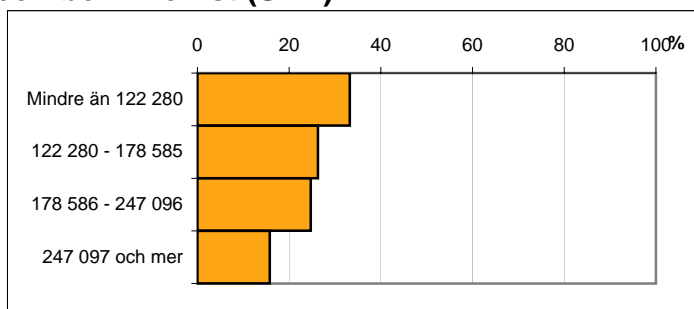
Avser 2009



## Befolkningen 20 år och äldre efter disponibel inkomst (SEK)

Disp inkomst, SEK	Antal	Andel (%)
Mindre än 122 280	472	33
122 280 - 178 585	373	26
178 586 - 247 096	351	25
247 097 och mer	224	16
<b>Total</b>	<b>1 420</b>	<b>100</b>

Avser 2009



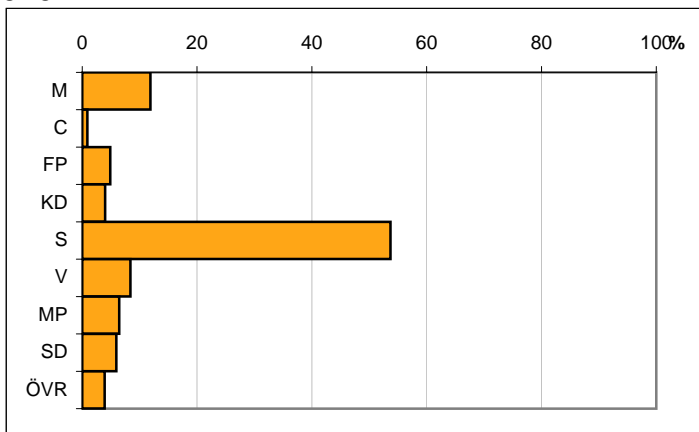
## Valresultat kommunfullmäktigevalet 2010

Parti	Andel (%)
M	11,9
C	0,9
FP	4,9
KD	4,0
S	53,7
V	8,4
MP	6,4
SD	6,0
ÖVR	3,9

Valdeltagande

70,7

Källa: Valmyndigheten



Karta från Valmyndigheten