

Befolkning efter ålder och kön

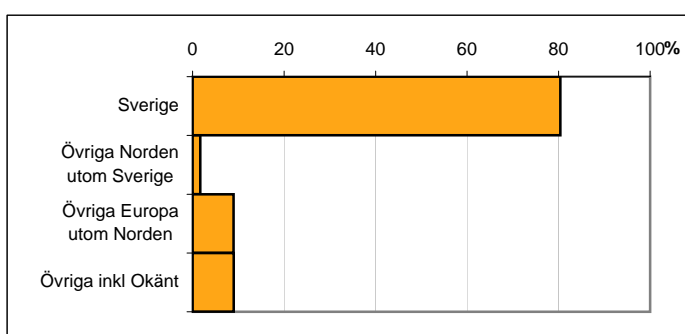
Ålder	Män	Kvinnor	Totalt	Andel (%)
0 år - 5 år	46	35	81	4,8
6 år - 15 år	34	57	91	5,4
16 år - 19 år	46	51	97	5,8
20 år - 24 år	186	188	374	22,3
25 år - 34 år	235	179	414	24,7
35 år - 54 år	169	145	314	18,7
55 år - 64 år	69	74	143	8,5
65 år - 79 år	53	46	99	5,9
80 år och äldre	14	51	65	3,9
Total folkmängd	852	826	1 678	100

Avser 31 dec 2010

Befolkning efter födelseland

Födelseland	Antal	Andel (%)
Sverige	1 349	80
Övriga Norden utom Sverige	28	2
Övriga Europa utom Norden	150	9
Övriga inkl Okänt	151	9
Total	1 678	100

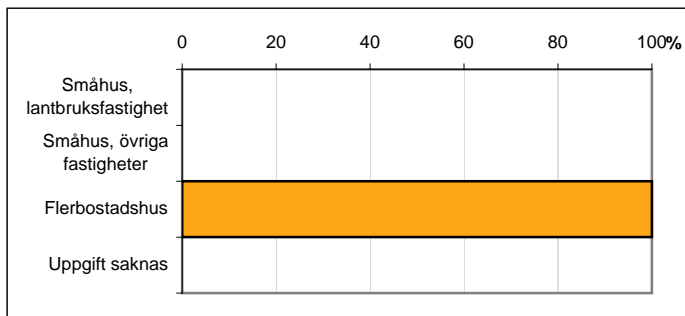
Avser 31 dec 2010



Befolkning efter fastighetstyp

Boende	Antal	Andel (%)
Småhus, lantbruksfastighet	0	0
Småhus, övriga fastigheter	0	0
Flerbostadshus	1 678	100
Uppgift saknas	0	0
Total	1 678	100

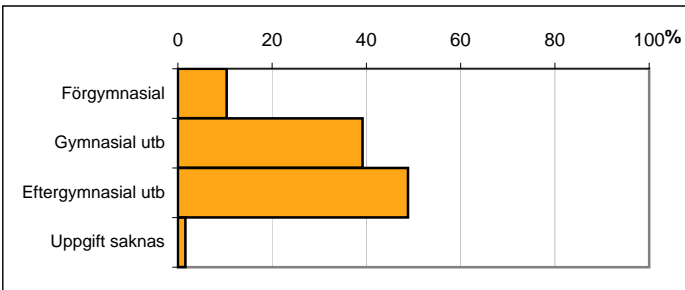
Avser 31 dec 2010



Befolkning 20-64 år efter utbildningsnivå

Högsta utbildning	Antal	Andel (%)
Förgymnasial	129	10
Gymnasial utb	488	39
Eftergymnasial utb	608	49
Uppgift saknas	20	2
Total	1 245	100

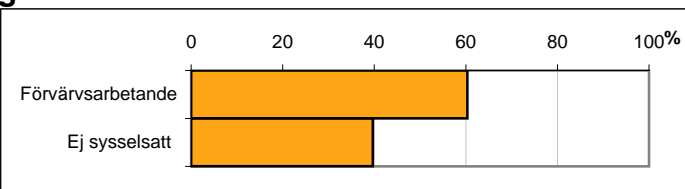
Avser 31 dec 2010



Befolkning 20-64 år efter sysselsättning

Sysselsättning	Antal	Andel (%)
Förvärvsarbetande	754	60
Ej sysselsatt	496	40
Total	1 250	100

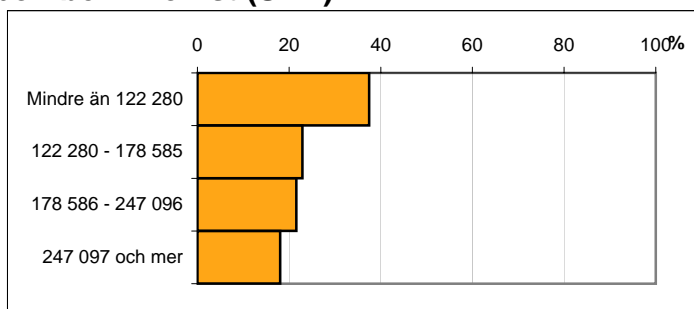
Avser 2009



Befolkningen 20 år och äldre efter disponibel inkomst (SEK)

Disp inkomst, SEK	Antal	Andel (%)
Mindre än 122 280	533	37
122 280 - 178 585	326	23
178 586 - 247 096	307	22
247 097 och mer	257	18
Total	1 423	100

Avser 2009



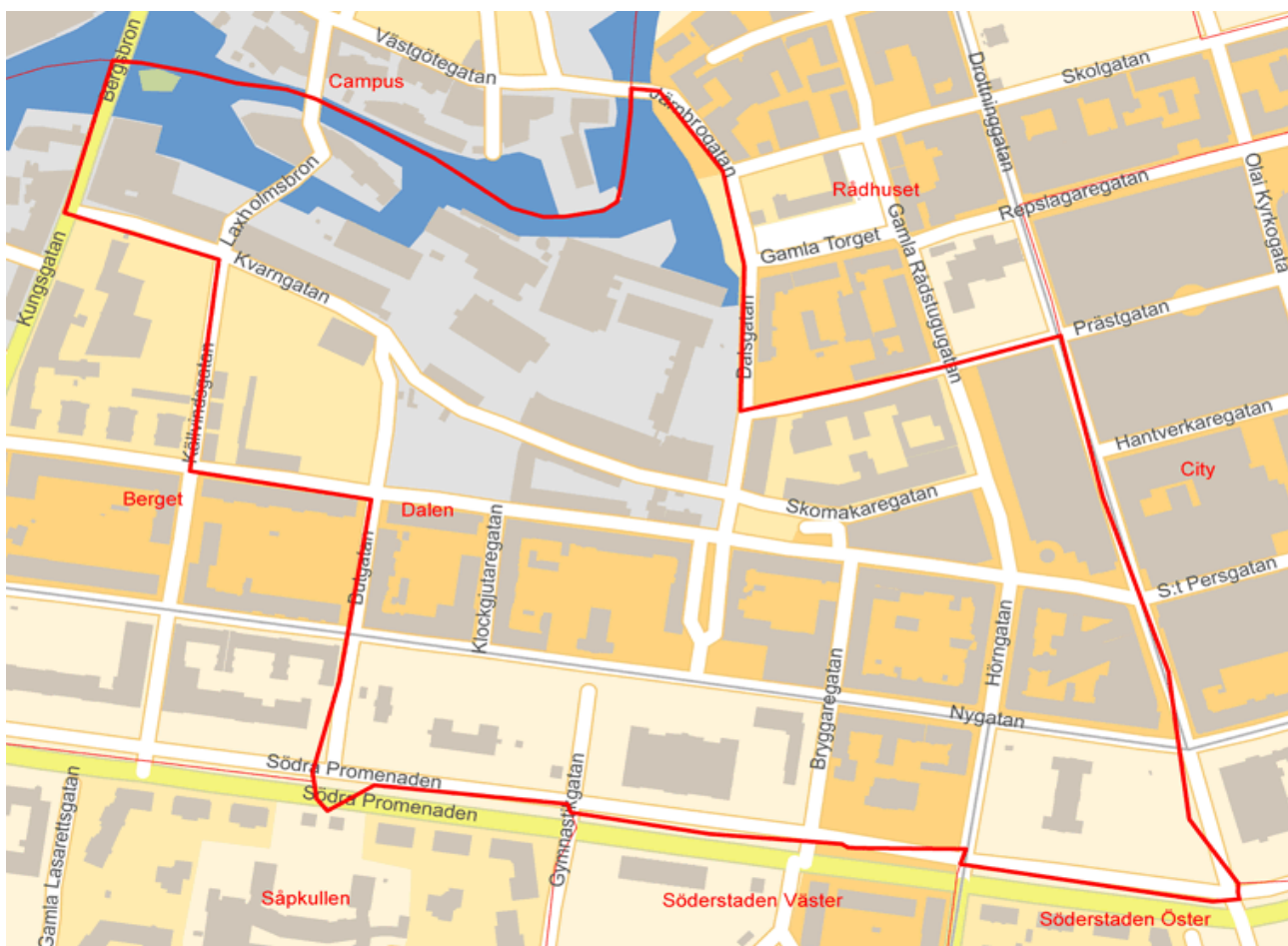
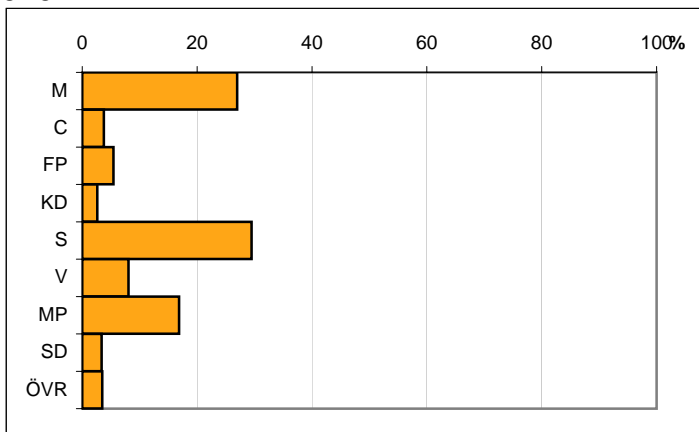
Valresultat kommunfullmäktigevalet 2010

Parti	Andel (%)
M	27,0
C	3,8
FP	5,4
KD	2,6
S	29,5
V	8,1
MP	16,9
SD	3,4
ÖVR	3,5

Valdeltagande

75,6

Källa: Valmyndigheten



Karta från Valmyndigheten