

**Befolkning efter ålder och kön**

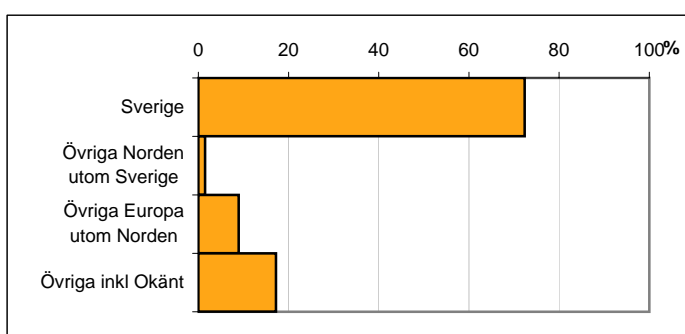
| <b>Ålder</b>           | <b>Män</b>   | <b>Kvinnor</b> | <b>Totalt</b> | <b>Andel (%)</b> |
|------------------------|--------------|----------------|---------------|------------------|
| 0 år - 5 år            | 59           | 47             | 106           | 5,5              |
| 6 år - 15 år           | 53           | 50             | 103           | 5,3              |
| 16 år - 19 år          | 47           | 55             | 102           | 5,3              |
| 20 år - 24 år          | 213          | 189            | 402           | 20,8             |
| 25 år - 34 år          | 293          | 152            | 445           | 23,0             |
| 35 år - 54 år          | 218          | 193            | 411           | 21,2             |
| 55 år - 64 år          | 78           | 82             | 160           | 8,3              |
| 65 år - 79 år          | 57           | 76             | 133           | 6,9              |
| 80 år och äldre        | 24           | 50             | 74            | 3,8              |
| <b>Total folkmängd</b> | <b>1 042</b> | <b>894</b>     | <b>1 936</b>  | <b>100</b>       |

Avser 31 dec 2010

**Befolkning efter födelseland**

| <b>Födelseland</b>         | <b>Antal</b> | <b>Andel (%)</b> |
|----------------------------|--------------|------------------|
| Sverige                    | 1 401        | 72               |
| Övriga Norden utom Sverige | 29           | 1                |
| Övriga Europa utom Norden  | 173          | 9                |
| Övriga inkl Okänt          | 333          | 17               |
| <b>Total</b>               | <b>1 936</b> | <b>100</b>       |

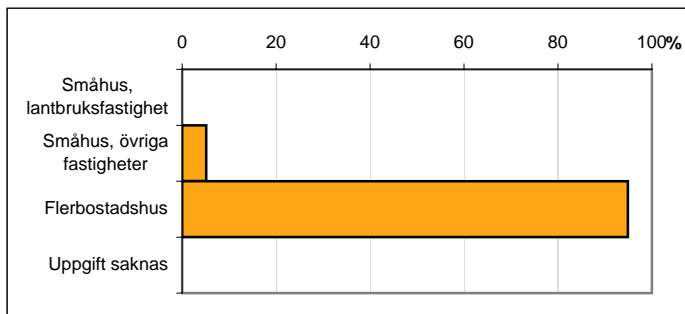
Avser 31 dec 2010



**Befolkning efter fastighetstyp**

| <b>Boende</b>              | <b>Antal</b> | <b>Andel (%)</b> |
|----------------------------|--------------|------------------|
| Småhus, lantbruksfastighet | 0            | 0                |
| Småhus, övriga fastigheter | 99           | 5                |
| Flerbostadshus             | 1 837        | 95               |
| Uppgift saknas             | 0            | 0                |
| <b>Total</b>               | <b>1 936</b> | <b>100</b>       |

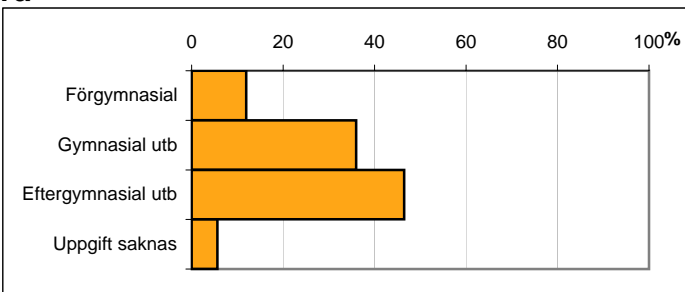
Avser 31 dec 2010



**Befolkning 20-64 år efter utbildningsnivå**

| <b>Högsta utbildning</b> | <b>Antal</b> | <b>Andel (%)</b> |
|--------------------------|--------------|------------------|
| Förgymnasial             | 169          | 12               |
| Gymnasial utb            | 510          | 36               |
| Eftergymnasial utb       | 659          | 46               |
| Uppgift saknas           | 80           | 6                |
| <b>Total</b>             | <b>1 418</b> | <b>100</b>       |

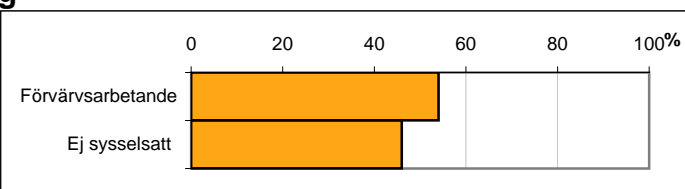
Avser 31 dec 2010



**Befolkning 20-64 år efter sysselsättning**

| <b>Sysselsättning</b> | <b>Antal</b> | <b>Andel (%)</b> |
|-----------------------|--------------|------------------|
| Förvärsarbetande      | 739          | 54               |
| Ej sysselsatt         | 629          | 46               |
| <b>Total</b>          | <b>1 368</b> | <b>100</b>       |

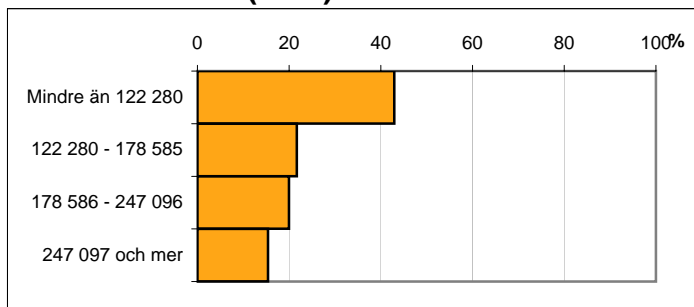
Avser 2009



## Befolkningen 20 år och äldre efter disponibel inkomst (SEK)

| Disp inkomst, SEK | Antal        | Andel (%)  |
|-------------------|--------------|------------|
| Mindre än 122 280 | 675          | 43         |
| 122 280 - 178 585 | 341          | 22         |
| 178 586 - 247 096 | 314          | 20         |
| 247 097 och mer   | 242          | 15         |
| <b>Total</b>      | <b>1 572</b> | <b>100</b> |

Avser 2009



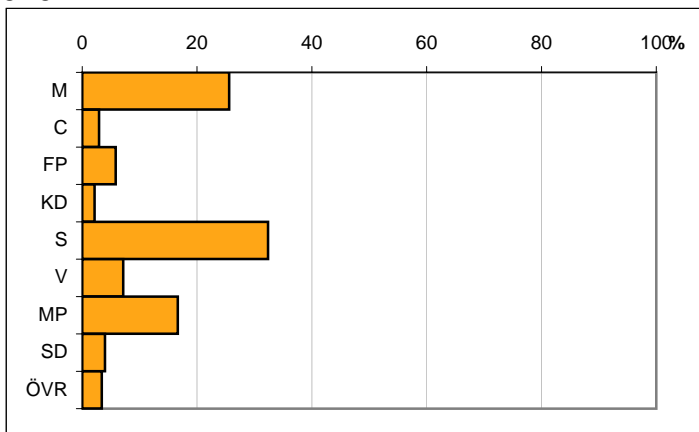
## Valresultat kommunfullmäktigevalet 2010

| Parti | Andel (%) |
|-------|-----------|
| M     | 25,6      |
| C     | 2,9       |
| FP    | 5,8       |
| KD    | 2,2       |
| S     | 32,4      |
| V     | 7,2       |
| MP    | 16,7      |
| SD    | 4,0       |
| ÖVR   | 3,4       |

Valdeltagande

70,9

Källa: Valmyndigheten



Karta från Valmyndigheten