

Befolkning efter ålder och kön

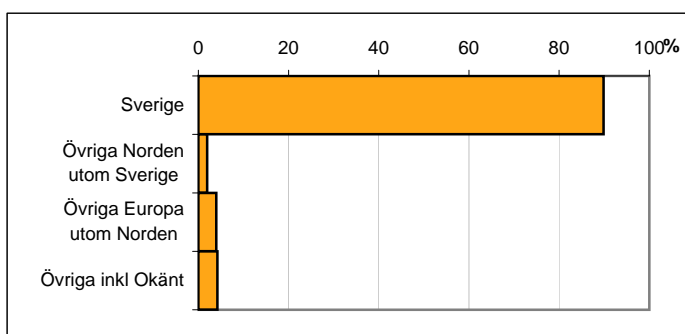
Ålder	Män	Kvinnor	Totalt	Andel (%)
0 år - 5 år	25	19	44	3,0
6 år - 15 år	35	26	61	4,1
16 år - 19 år	23	24	47	3,2
20 år - 24 år	50	48	98	6,6
25 år - 34 år	70	71	141	9,5
35 år - 54 år	125	141	266	17,9
55 år - 64 år	111	135	246	16,5
65 år - 79 år	160	205	365	24,5
80 år och äldre	90	132	222	14,9
Total folkmängd	689	801	1 490	100

Avser 31 dec 2010

Befolkning efter födelseland

Födelseland	Antal	Andel (%)
Sverige	1 339	90
Övriga Norden utom Sverige	29	2
Övriga Europa utom Norden	59	4
Övriga inkl Okänt	63	4
Total	1 490	100

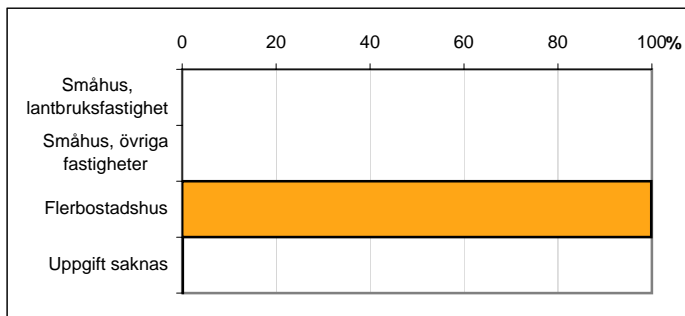
Avser 31 dec 2010



Befolkning efter fastighetstyp

Boende	Antal	Andel (%)
Småhus, lantbruksfastighet	0	0
Småhus, övriga fastigheter	0	0
Flerbostadshus	1 488	100
Uppgift saknas	2	0
Total	1 490	100

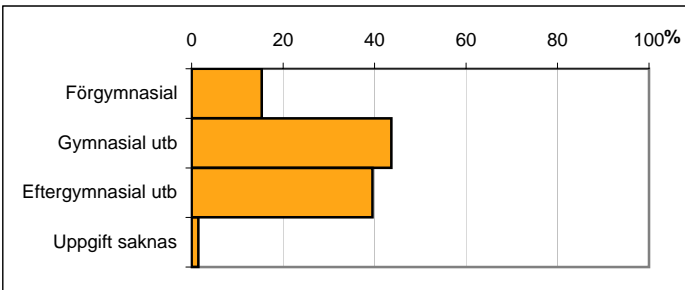
Avser 31 dec 2010



Befolkning 20-64 år efter utbildningsnivå

Högsta utbildning	Antal	Andel (%)
Förgymnasial	115	15
Gymnasial utb	328	44
Eftergymnasial utb	297	40
Uppgift saknas	11	1
Total	751	100

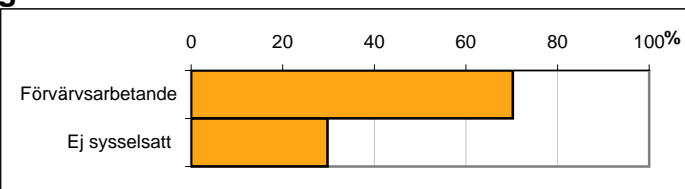
Avser 31 dec 2010



Befolkning 20-64 år efter sysselsättning

Sysselsättning	Antal	Andel (%)
Förvärvsarbetande	526	70
Ej sysselsatt	223	30
Total	749	100

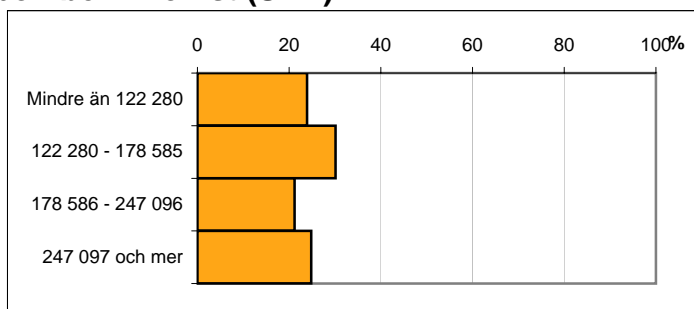
Avser 2009



Befolkningen 20 år och äldre efter disponibel inkomst (SEK)

Disp inkomst, SEK	Antal	Andel (%)
Mindre än 122 280	316	24
122 280 - 178 585	398	30
178 586 - 247 096	280	21
247 097 och mer	328	25
Total	1 322	100

Avser 2009



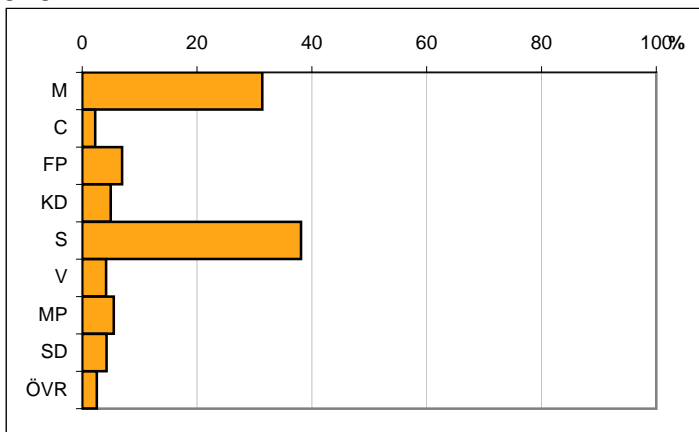
Valresultat kommunfullmäktigevalet 2010

Parti	Andel (%)
M	31,4
C	2,3
FP	6,9
KD	5,0
S	38,1
V	4,1
MP	5,5
SD	4,2
ÖVR	2,5

Valdeltagande

83,8

Källa: Valmyndigheten



Karta från Valmyndigheten