

**Befolkning efter ålder och kön**

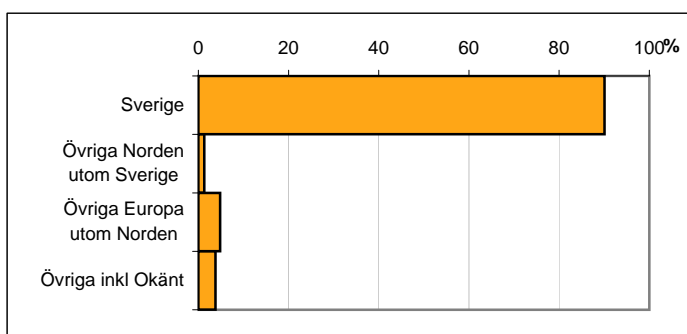
<b>Ålder</b>	<b>Män</b>	<b>Kvinnor</b>	<b>Totalt</b>	<b>Andel (%)</b>
0 år - 5 år	31	29	60	3,6
6 år - 15 år	19	33	52	3,1
16 år - 19 år	15	27	42	2,5
20 år - 24 år	114	107	221	13,1
25 år - 34 år	189	148	337	20,0
35 år - 54 år	180	172	352	20,9
55 år - 64 år	85	112	197	11,7
65 år - 79 år	82	152	234	13,9
80 år och äldre	63	123	186	11,1
<b>Total folkmängd</b>	<b>778</b>	<b>903</b>	<b>1 681</b>	<b>100</b>

Avser 31 dec 2010

**Befolkning efter födelseland**

<b>Födelseland</b>	<b>Antal</b>	<b>Andel (%)</b>
Sverige	1 514	90
Övriga Norden utom Sverige	22	1
Övriga Europa utom Norden	81	5
Övriga inkl Okänt	64	4
<b>Total</b>	<b>1 681</b>	<b>100</b>

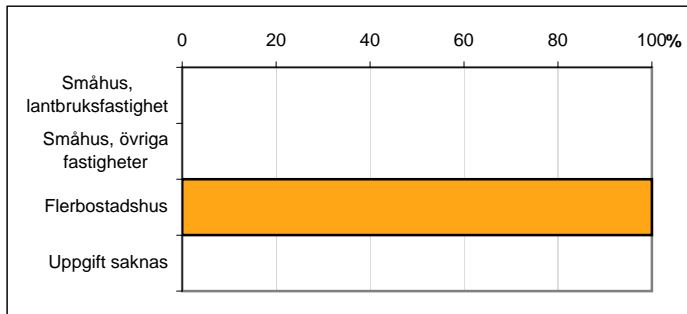
Avser 31 dec 2010



**Befolkning efter fastighetstyp**

<b>Boende</b>	<b>Antal</b>	<b>Andel (%)</b>
Småhus, lantbruksfastighet	0	0
Småhus, övriga fastigheter	0	0
Flerbostadshus	1 681	100
Uppgift saknas	0	0
<b>Total</b>	<b>1 681</b>	<b>100</b>

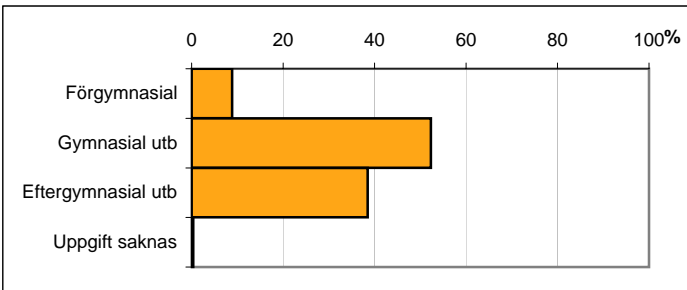
Avser 31 dec 2010



**Befolkning 20-64 år efter utbildningsnivå**

<b>Högsta utbildning</b>	<b>Antal</b>	<b>Andel (%)</b>
Förgymnasial	98	9
Gymnasial utb	579	52
Eftergymnasial utb	426	38
Uppgift saknas	4	0
<b>Total</b>	<b>1 107</b>	<b>100</b>

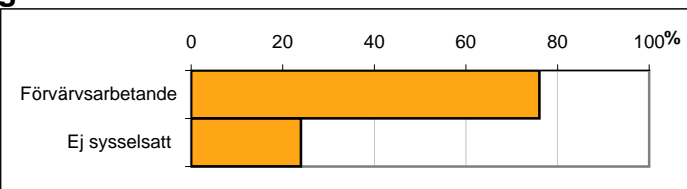
Avser 31 dec 2010



**Befolkning 20-64 år efter sysselsättning**

<b>Sysselsättning</b>	<b>Antal</b>	<b>Andel (%)</b>
Förvärvsarbetande	835	76
Ej sysselsatt	263	24
<b>Total</b>	<b>1 098</b>	<b>100</b>

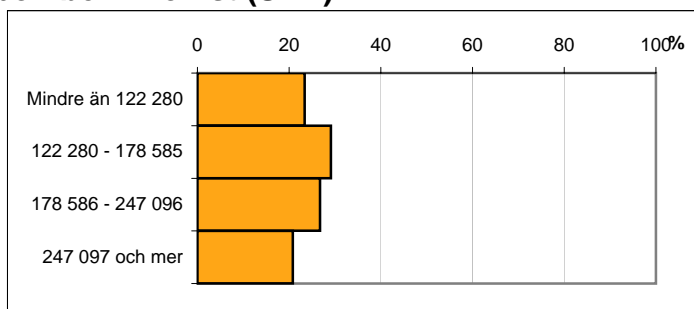
Avser 2009



## Befolkningen 20 år och äldre efter disponibel inkomst (SEK)

Disp inkomst, SEK	Antal	Andel (%)
Mindre än 122 280	355	23
122 280 - 178 585	442	29
178 586 - 247 096	406	27
247 097 och mer	316	21
<b>Total</b>	<b>1 519</b>	<b>100</b>

Avser 2009



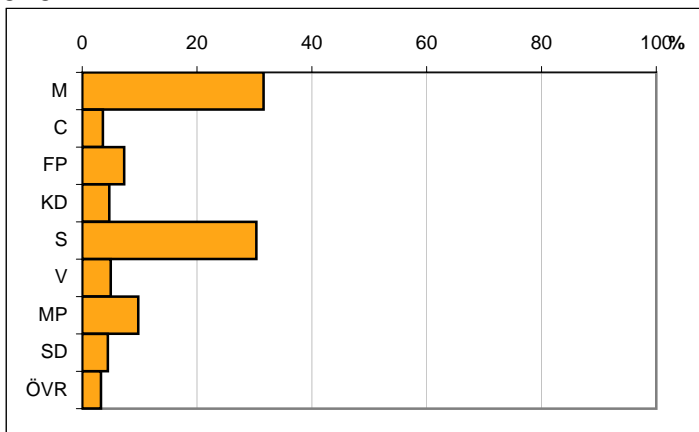
## Valresultat kommunfullmäktigevalet 2010

Parti	Andel (%)
M	31,6
C	3,6
FP	7,3
KD	4,7
S	30,3
V	5,0
MP	9,8
SD	4,5
ÖVR	3,3

Valdeltagande

78,3

Källa: Valmyndigheten



Karta från Valmyndigheten