

Befolkning efter ålder och kön

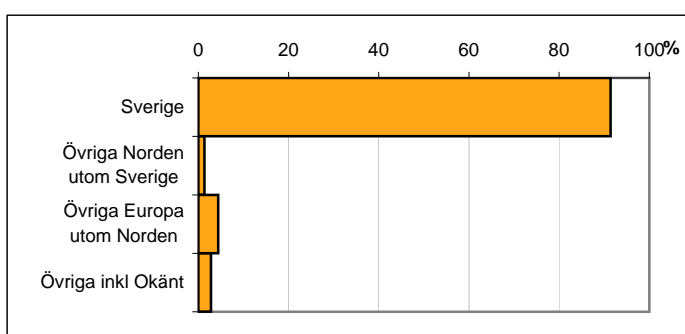
Ålder	Män	Kvinnor	Totalt	Andel (%)
0 år - 5 år	50	35	85	5,0
6 år - 15 år	41	54	95	5,6
16 år - 19 år	39	34	73	4,3
20 år - 24 år	77	95	172	10,1
25 år - 34 år	140	137	277	16,3
35 år - 54 år	216	244	460	27,0
55 år - 64 år	110	141	251	14,7
65 år - 79 år	89	121	210	12,3
80 år och äldre	23	56	79	4,6
Total folkmängd	785	917	1 702	100

Avser 31 dec 2010

Befolkning efter födelseland

Födelseland	Antal	Andel (%)
Sverige	1 556	91
Övriga Norden utom Sverige	23	1
Övriga Europa utom Norden	75	4
Övriga inkl Okänt	48	3
Total	1 702	100

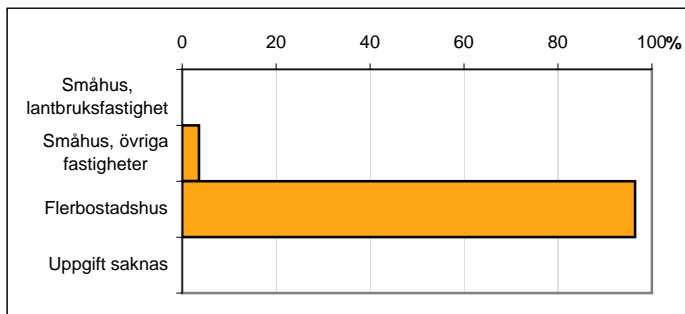
Avser 31 dec 2010



Befolkning efter fastighetstyp

Boende	Antal	Andel (%)
Småhus, lantbruksfastighet	0	0
Småhus, övriga fastigheter	61	4
Flerbostadshus	1 641	96
Uppgift saknas	0	0
Total	1 702	100

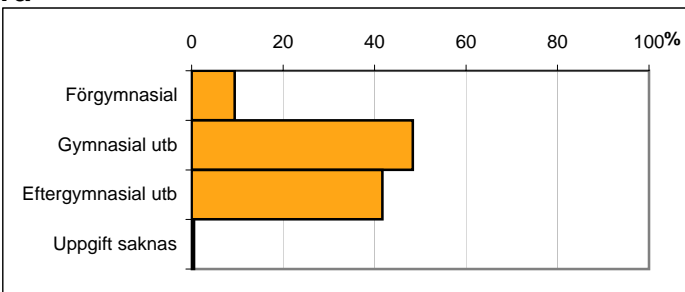
Avser 31 dec 2010



Befolkning 20-64 år efter utbildningsnivå

Högsta utbildning	Antal	Andel (%)
Förgymnasial	109	9
Gymnasial utb	561	48
Eftergymnasial utb	484	42
Uppgift saknas	6	1
Total	1 160	100

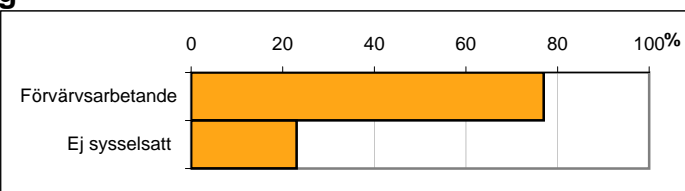
Avser 31 dec 2010



Befolkning 20-64 år efter sysselsättning

Sysselsättning	Antal	Andel (%)
Förvärvsarbetande	886	77
Ej sysselsatt	265	23
Total	1 151	100

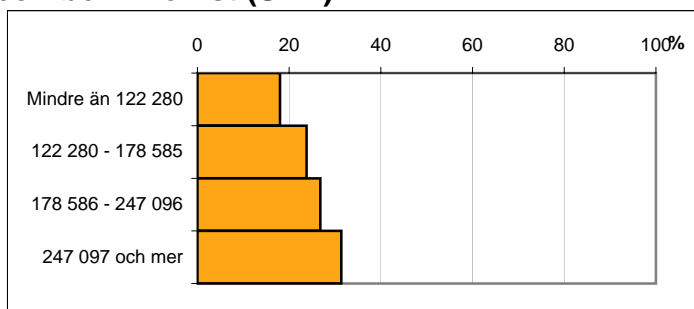
Avser 2009



Befolkningen 20 år och äldre efter disponibel inkomst (SEK)

Disp inkomst, SEK	Antal	Andel (%)
Mindre än 122 280	257	18
122 280 - 178 585	340	24
178 586 - 247 096	383	27
247 097 och mer	448	31
Total	1 428	100

Avser 2009

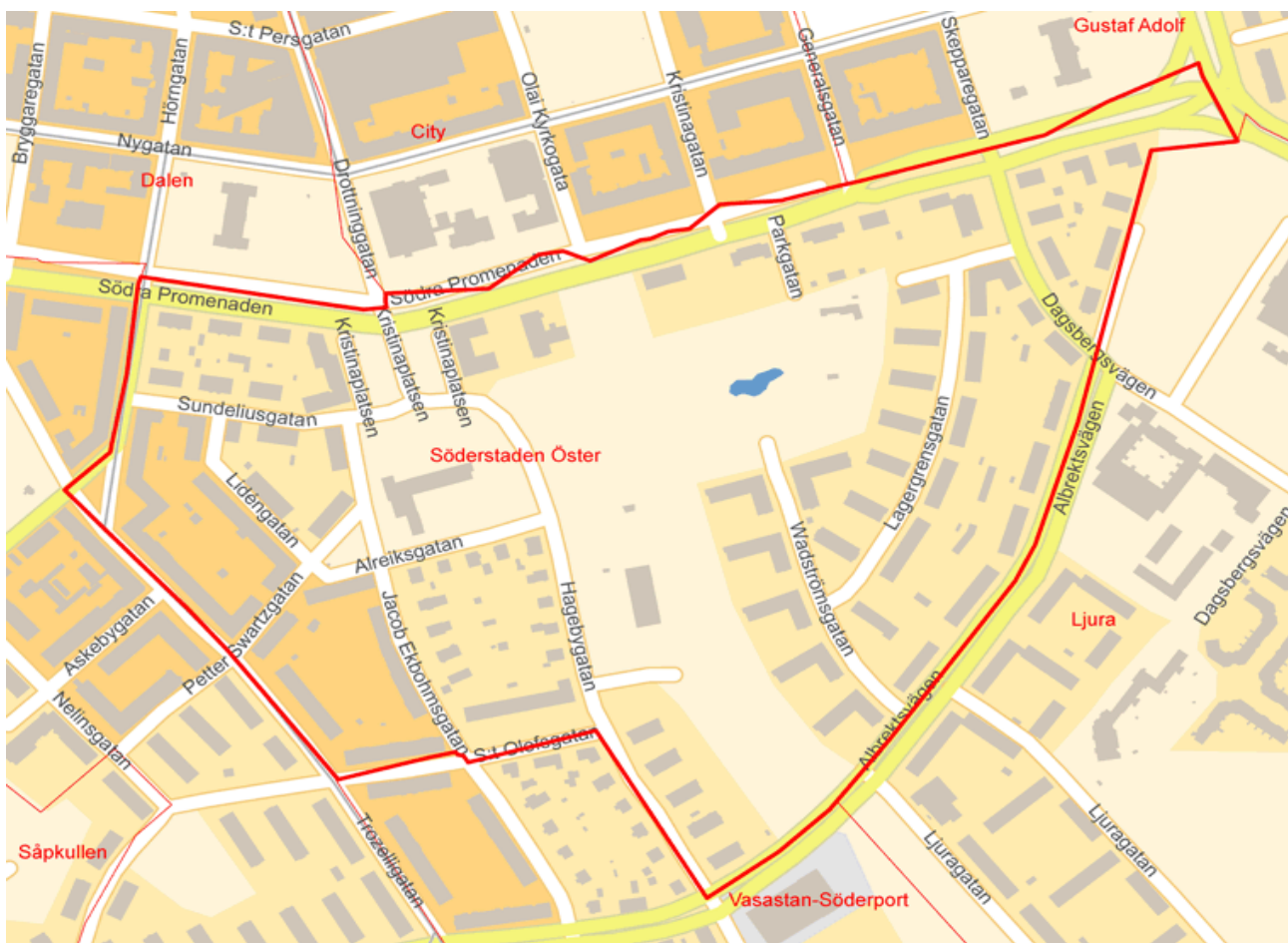
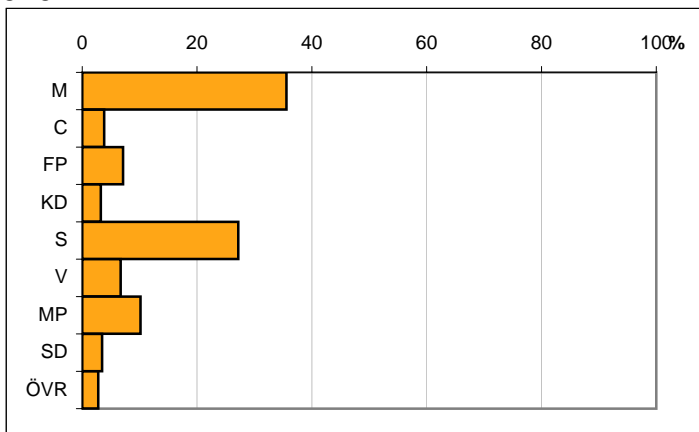


Valresultat kommunfullmäktigevalet 2010

Parti	Andel (%)
M	35,6
C	3,8
FP	7,1
KD	3,2
S	27,2
V	6,7
MP	10,2
SD	3,5
ÖVR	2,8

Valdeltagande 81,0

Källa: Valmyndigheten



Karta från Valmyndigheten