

Befolkning efter ålder och kön

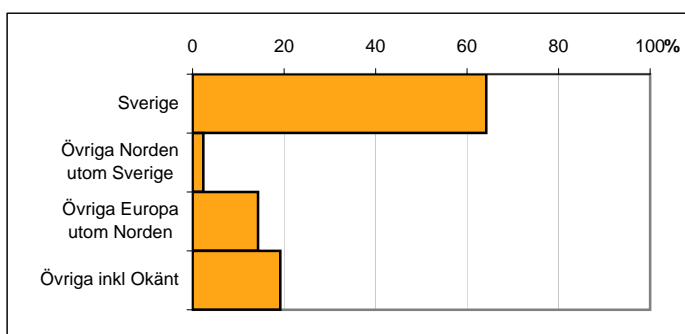
Ålder	Män	Kvinnor	Totalt	Andel (%)
0 år - 5 år	51	49	100	5,4
6 år - 15 år	55	58	113	6,2
16 år - 19 år	39	36	75	4,1
20 år - 24 år	104	111	215	11,7
25 år - 34 år	223	166	389	21,2
35 år - 54 år	193	195	388	21,1
55 år - 64 år	94	102	196	10,7
65 år - 79 år	83	121	204	11,1
80 år och äldre	44	113	157	8,5
Total folkmängd	886	951	1 837	100

Avser 31 dec 2010

Befolkning efter födelseland

Födelseland	Antal	Andel (%)
Sverige	1 179	64
Övriga Norden utom Sverige	43	2
Övriga Europa utom Norden	263	14
Övriga inkl Okänt	352	19
Total	1 837	100

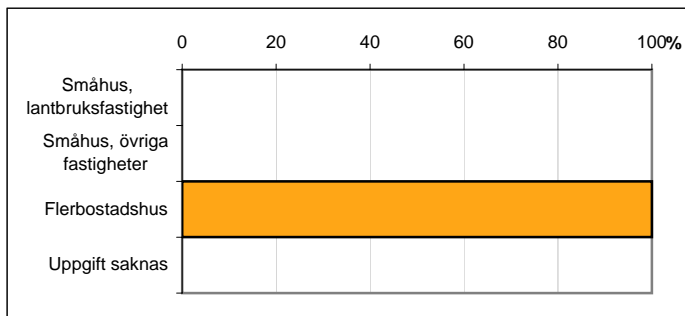
Avser 31 dec 2010



Befolkning efter fastighetstyp

Boende	Antal	Andel (%)
Småhus, lantbruksfastighet	0	0
Småhus, övriga fastigheter	0	0
Flerbostadshus	1 837	100
Uppgift saknas	0	0
Total	1 837	100

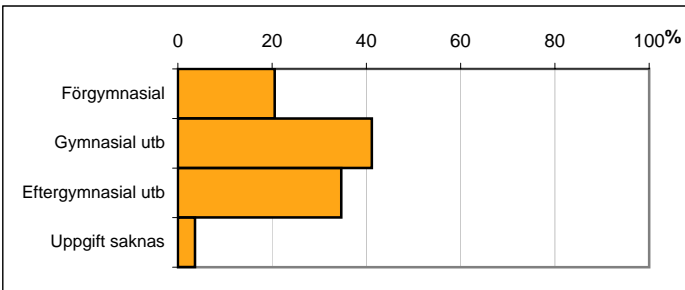
Avser 31 dec 2010



Befolkning 20-64 år efter utbildningsnivå

Högsta utbildning	Antal	Andel (%)
Förgymnasial	244	21
Gymnasial utb	489	41
Eftergymnasial utb	412	35
Uppgift saknas	43	4
Total	1 188	100

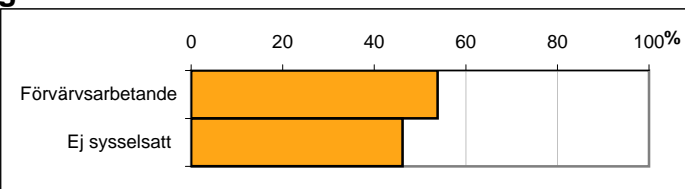
Avser 31 dec 2010



Befolkning 20-64 år efter sysselsättning

Sysselsättning	Antal	Andel (%)
Förvärvsarbetande	653	54
Ej sysselsatt	560	46
Total	1 213	100

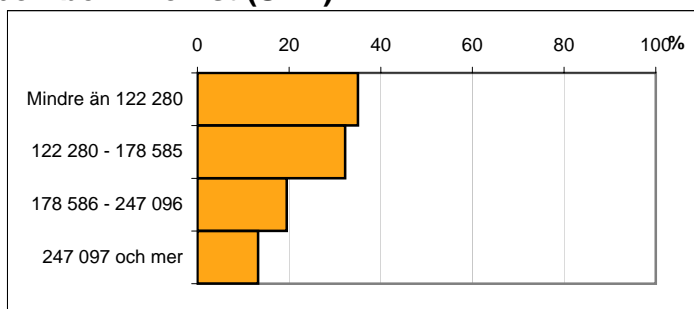
Avser 2009



Befolkningen 20 år och äldre efter disponibel inkomst (SEK)

Disp inkomst, SEK	Antal	Andel (%)
Mindre än 122 280	555	35
122 280 - 178 585	511	32
178 586 - 247 096	309	19
247 097 och mer	210	13
Total	1 585	100

Avser 2009



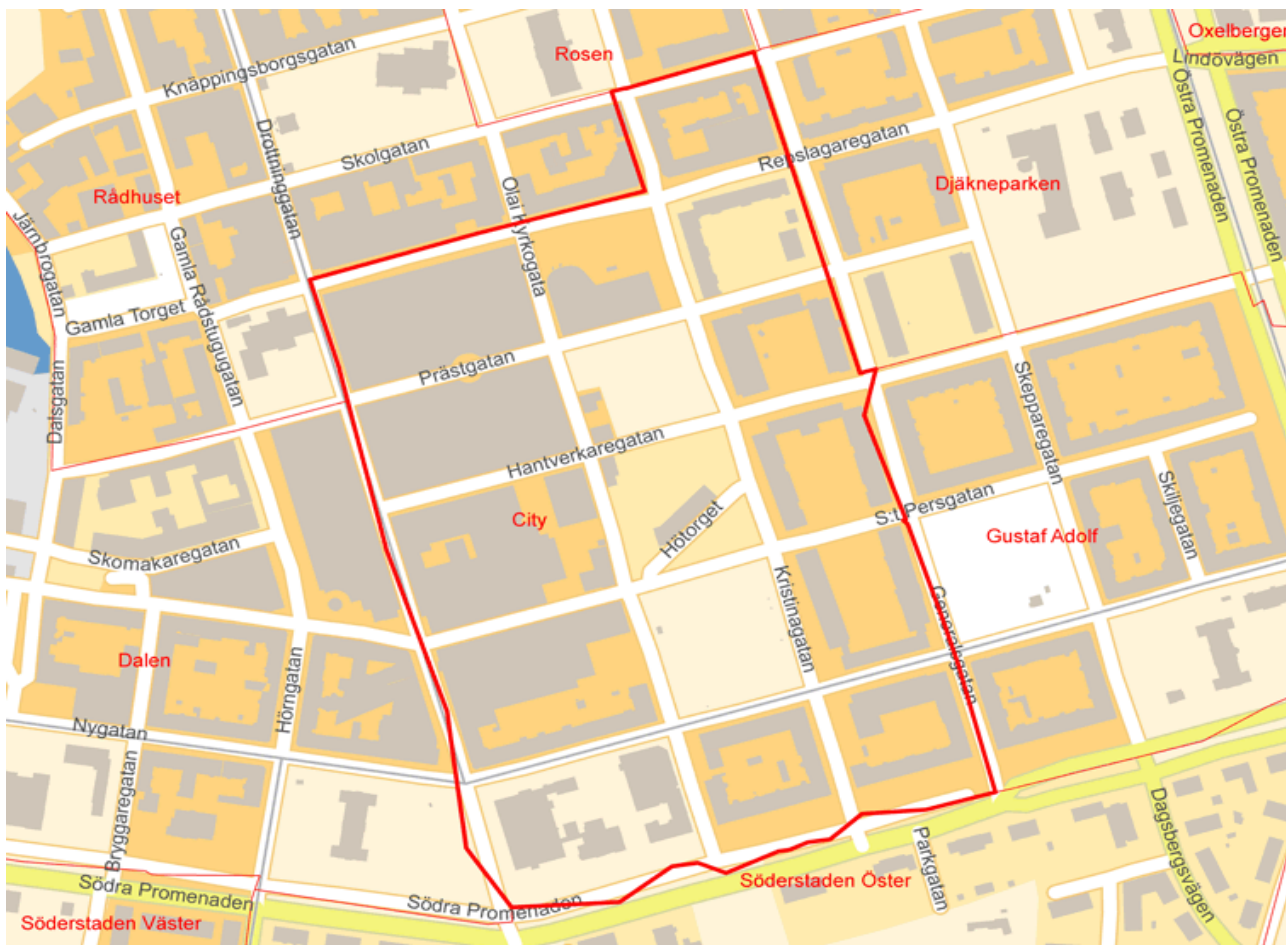
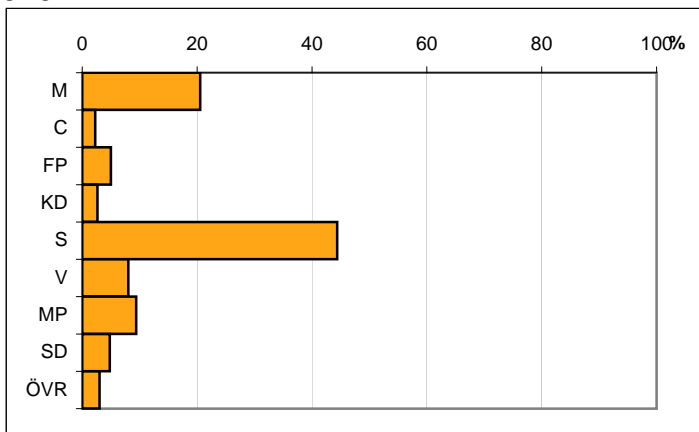
Valresultat kommunfullmäktigevalet 2010

Parti	Andel (%)
M	20,5
C	2,3
FP	5,0
KD	2,6
S	44,4
V	8,0
MP	9,4
SD	4,8
ÖVR	3,0

Valdeltagande

68,6

Källa: Valmyndigheten



Karta från Valmyndigheten