

Befolkning efter ålder och kön

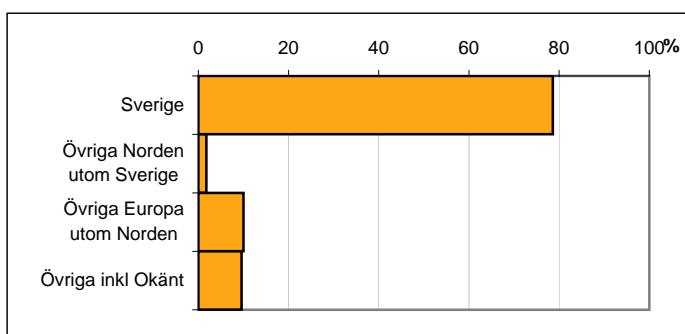
Alder	Män	Kvinnor	Totalt	Andel (%)
0 år - 5 år	49	44	93	5,0
6 år - 15 år	59	53	112	6,1
16 år - 19 år	40	45	85	4,6
20 år - 24 år	89	128	217	11,7
25 år - 34 år	229	193	422	22,8
35 år - 54 år	215	214	429	23,2
55 år - 64 år	85	93	178	9,6
65 år - 79 år	83	132	215	11,6
80 år och äldre	33	63	96	5,2
Total folkmängd	882	965	1 847	100

Avser 31 dec 2010

Befolkning efter födelseland

Födelseland	Antal	Andel (%)
Sverige	1 452	79
Övriga Norden utom Sverige	33	2
Övriga Europa utom Norden	185	10
Övriga inkl Okänt	177	10
Total	1 847	100

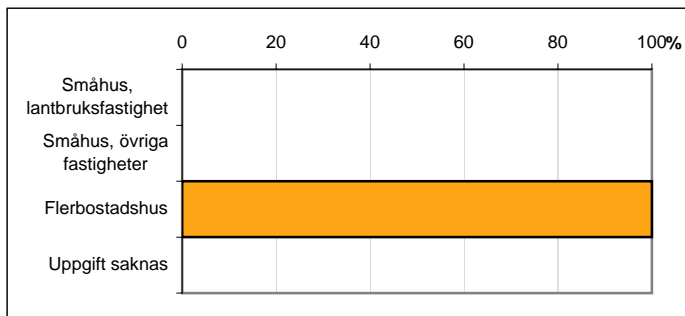
Avser 31 dec 2010



Befolkning efter fastighetstyp

Boende	Antal	Andel (%)
Småhus, lantbruksfastighet	0	0
Småhus, övriga fastigheter	0	0
Flerbostadshus	1 847	100
Uppgift saknas	0	0
Total	1 847	100

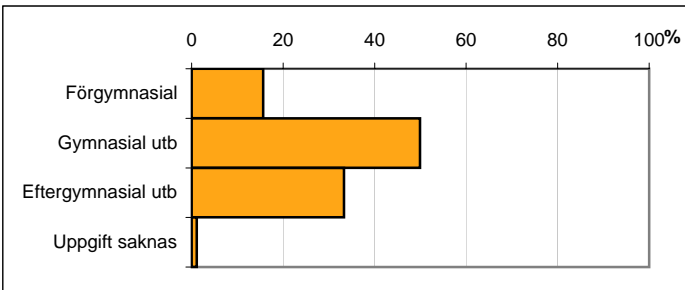
Avser 31 dec 2010



Befolkning 20-64 år efter utbildningsnivå

Högsta utbildning	Antal	Andel (%)
Förgymnasial	195	16
Gymnasial utb	622	50
Eftergymnasial utb	415	33
Uppgift saknas	14	1
Total	1 246	100

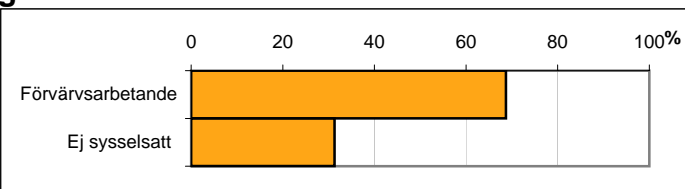
Avser 31 dec 2010



Befolkning 20-64 år efter sysselsättning

Sysselsättning	Antal	Andel (%)
Förvärvsarbetande	852	69
Ej sysselsatt	388	31
Total	1 240	100

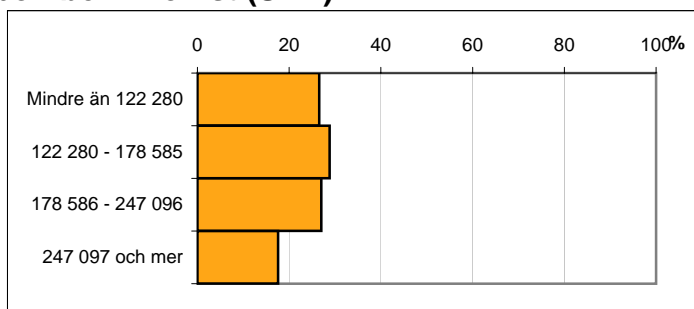
Avser 2009



Befolkningen 20 år och äldre efter disponibel inkomst (SEK)

Disp inkomst, SEK	Antal	Andel (%)
Mindre än 122 280	411	27
122 280 - 178 585	446	29
178 586 - 247 096	418	27
247 097 och mer	272	18
Total	1 547	100

Avser 2009

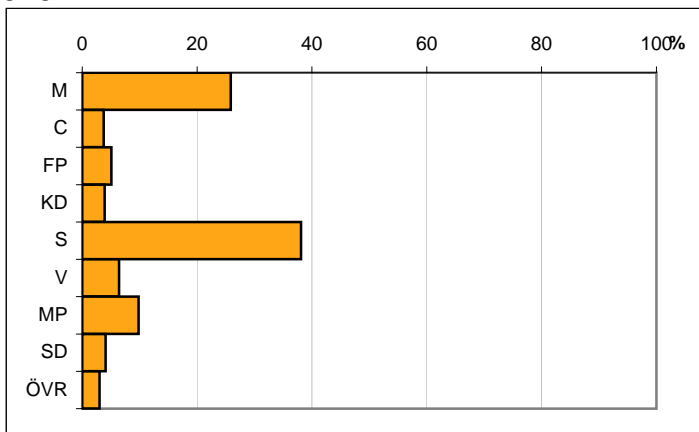


Valresultat kommunfullmäktigevalet 2010

Parti	Andel (%)
M	25,9
C	3,7
FP	5,1
KD	3,9
S	38,1
V	6,4
MP	9,8
SD	4,1
ÖVR	3,0

Valdeltagande 75,4

Källa: Valmyndigheten



Karta från Valmyndigheten