

Befolkning efter ålder och kön

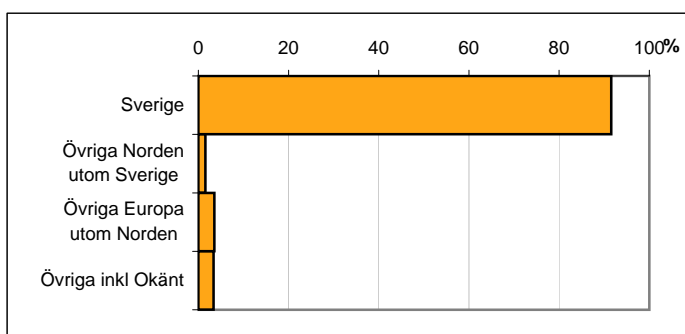
Alder	Män	Kvinnor	Totalt	Andel (%)
0 år - 5 år	61	50	111	6,1
6 år - 15 år	78	97	175	9,7
16 år - 19 år	44	51	95	5,2
20 år - 24 år	116	102	218	12,0
25 år - 34 år	175	136	311	17,2
35 år - 54 år	265	263	528	29,1
55 år - 64 år	84	102	186	10,3
65 år - 79 år	52	68	120	6,6
80 år och äldre	19	49	68	3,8
Total folkmängd	894	918	1 812	100

Avser 31 dec 2010

Befolkning efter födelseland

Födelseland	Antal	Andel (%)
Sverige	1 659	92
Övriga Norden utom Sverige	28	2
Övriga Europa utom Norden	64	4
Övriga inkl Okänt	61	3
Total	1 812	100

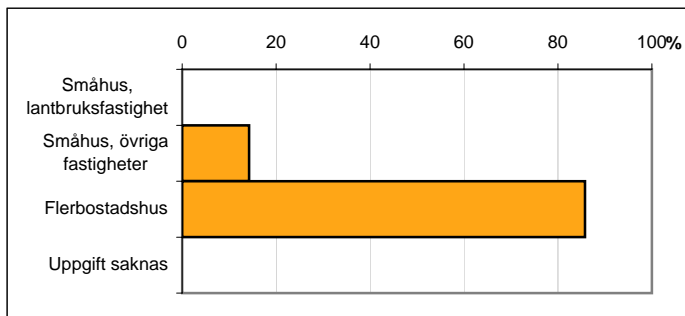
Avser 31 dec 2010



Befolkning efter fastighetstyp

Boende	Antal	Andel (%)
Småhus, lantbruksfastighet	0	0
Småhus, övriga fastigheter	258	14
Flerbostadshus	1 554	86
Uppgift saknas	0	0
Total	1 812	100

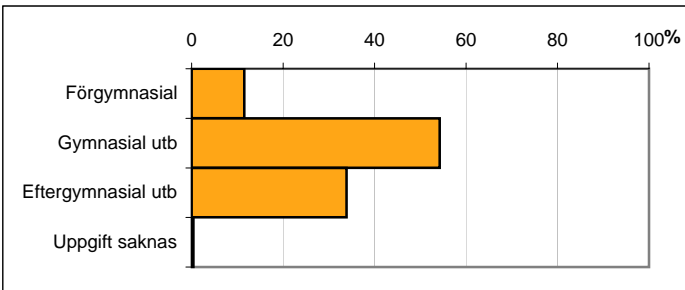
Avser 31 dec 2010



Befolkning 20-64 år efter utbildningsnivå

Högsta utbildning	Antal	Andel (%)
Förgymnasial	143	12
Gymnasial utb	674	54
Eftergymnasial utb	421	34
Uppgift saknas	5	0
Total	1 243	100

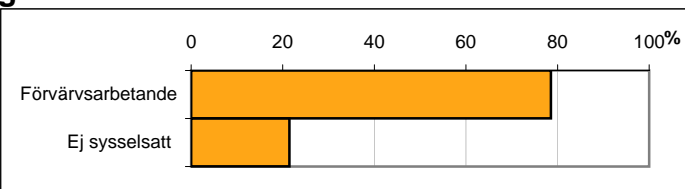
Avser 31 dec 2010



Befolkning 20-64 år efter sysselsättning

Sysselsättning	Antal	Andel (%)
Förvärvsarbetande	952	79
Ej sysselsatt	260	21
Total	1 212	100

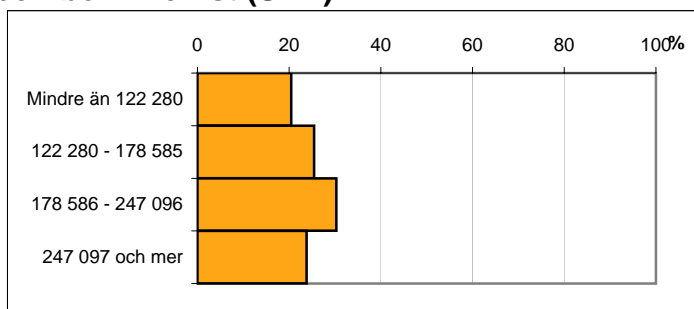
Avser 2009



Befolkningen 20 år och äldre efter disponibel inkomst (SEK)

Disp inkomst, SEK	Antal	Andel (%)
Mindre än 122 280	286	20
122 280 - 178 585	356	25
178 586 - 247 096	424	30
247 097 och mer	333	24
Total	1 399	100

Avser 2009



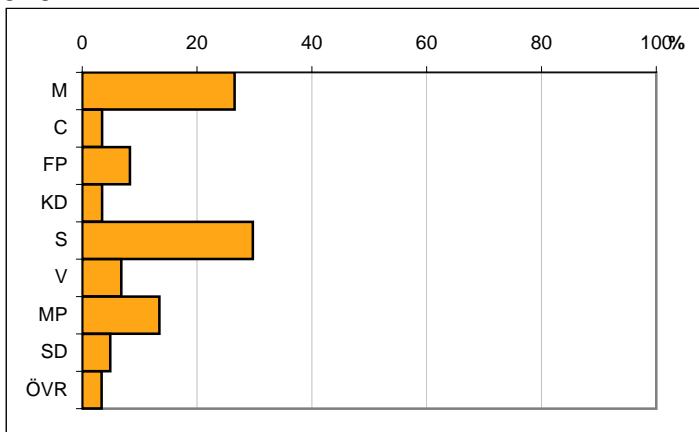
Valresultat kommunfullmäktigevalet 2010

Parti	Andel (%)
M	26,6
C	3,5
FP	8,3
KD	3,5
S	29,7
V	6,8
MP	13,5
SD	4,9
ÖVR	3,4

Valdeltagande

75,8

Källa: Valmyndigheten



Karta från Valmyndigheten