

Befolkning efter ålder och kön

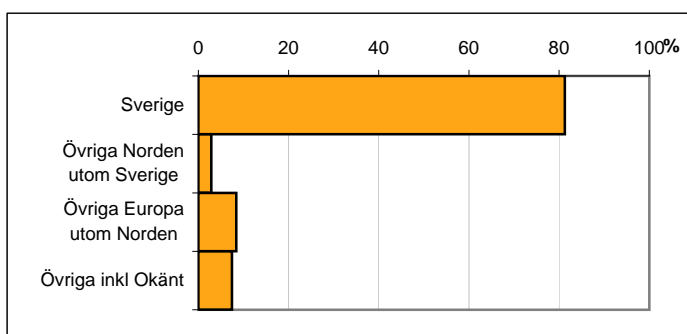
Ålder	Män	Kvinnor	Totalt	Andel (%)
0 år - 5 år	28	19	47	4,1
6 år - 15 år	27	23	50	4,4
16 år - 19 år	19	17	36	3,2
20 år - 24 år	52	55	107	9,4
25 år - 34 år	155	126	281	24,6
35 år - 54 år	119	129	248	21,7
55 år - 64 år	58	80	138	12,1
65 år - 79 år	69	95	164	14,4
80 år och äldre	28	43	71	6,2
Total folkmängd	555	587	1 142	100

Avser 31 dec 2010

Befolkning efter födelse land

Födelse land	Antal	Andel (%)
Sverige	928	81
Övriga Norden utom Sverige	33	3
Övriga Europa utom Norden	96	8
Övriga inkl Okänt	85	7
Total	1 142	100

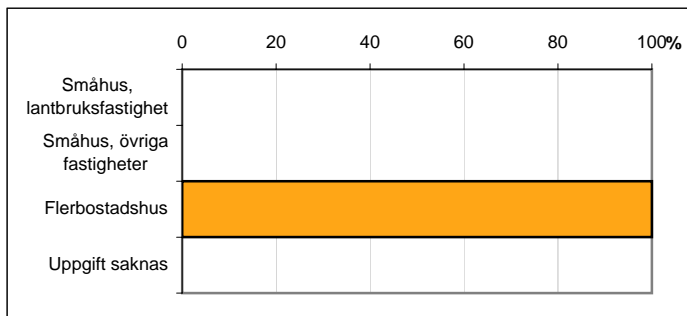
Avser 31 dec 2010



Befolkning efter fastighetstyp

Boende	Antal	Andel (%)
Småhus, lantbruksfastighet	0	0
Småhus, övriga fastigheter	0	0
Flerbostadshus	1 142	100
Uppgift saknas	0	0
Total	1 142	100

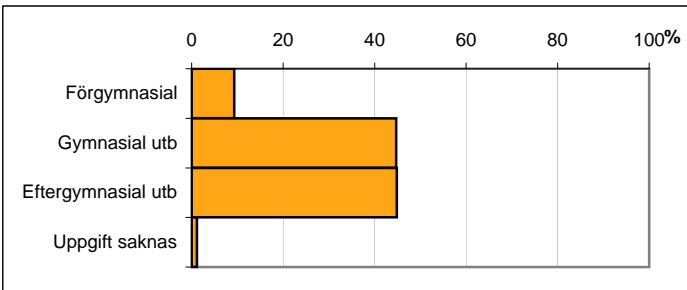
Avser 31 dec 2010



Befolkning 20-64 år efter utbildningsnivå

Högsta utbildning	Antal	Andel (%)
Förgymnasial	72	9
Gymnasial utb	346	45
Eftergymnasial utb	347	45
Uppgift saknas	9	1
Total	774	100

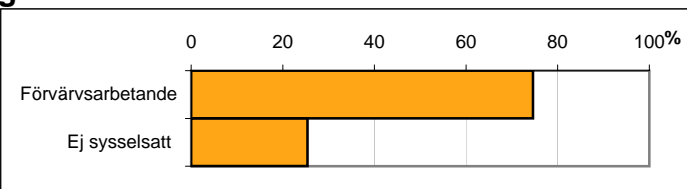
Avser 31 dec 2010



Befolkning 20-64 år efter sysselsättning

Sysselsättning	Antal	Andel (%)
Förvärvsarbetande	591	75
Ej sysselsatt	201	25
Total	792	100

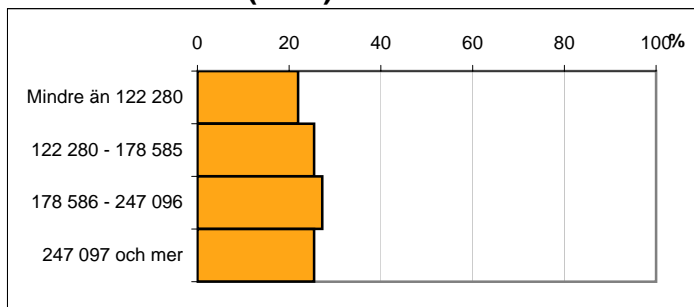
Avser 2009



Befolkningen 20 år och äldre efter disponibel inkomst (SEK)

Disp inkomst, SEK	Antal	Andel (%)
Mindre än 122 280	222	22
122 280 - 178 585	257	25
178 586 - 247 096	275	27
247 097 och mer	257	25
Total	1 011	100

Avser 2009

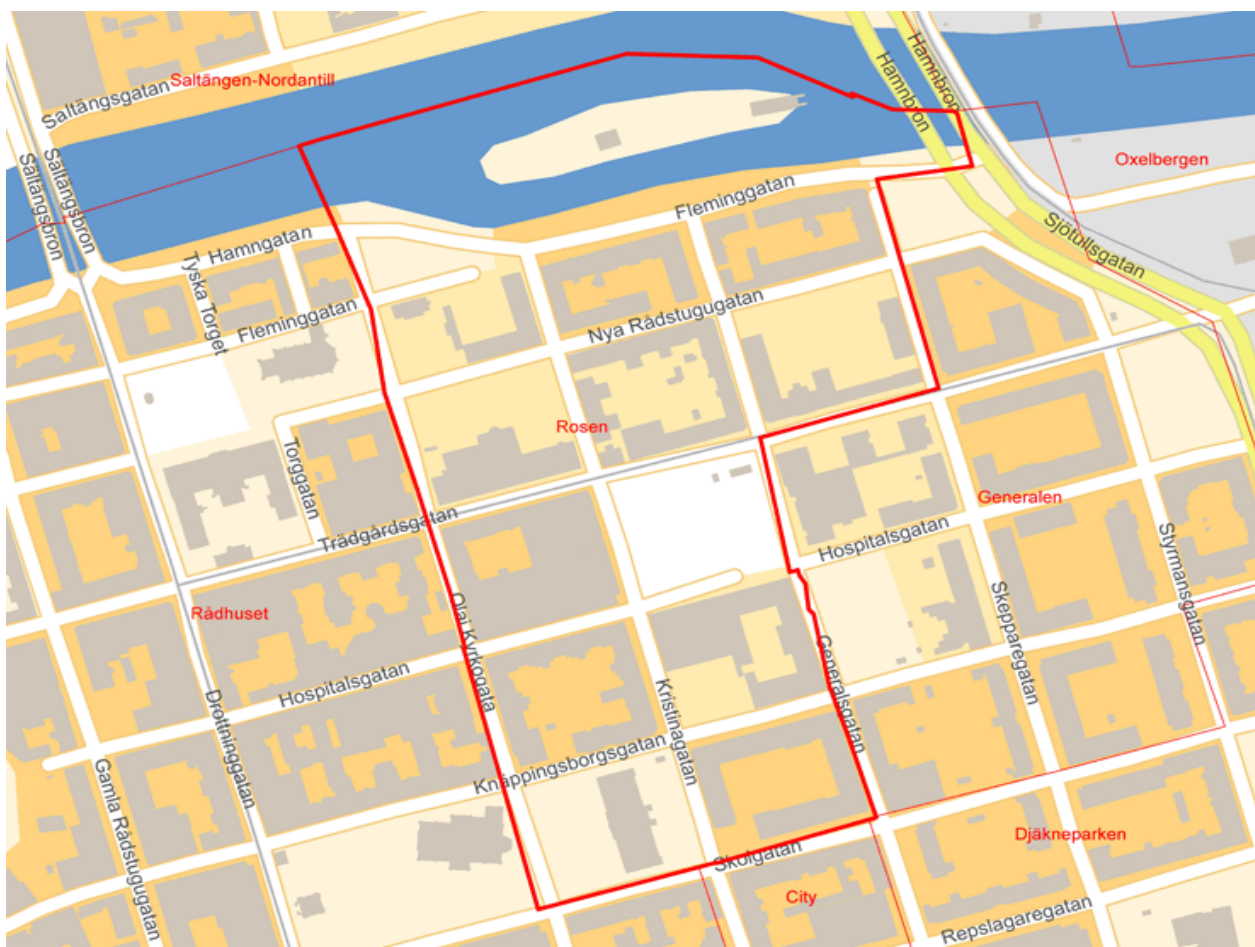
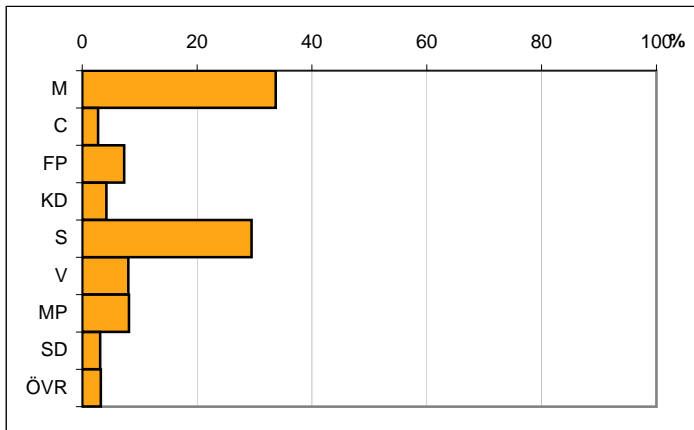


Valresultat kommunfullmäktigevalet 2010

Parti	Andel (%)
M	33,7
C	2,8
FP	7,3
KD	4,2
S	29,5
V	8,0
MP	8,2
SD	3,1
ÖVR	3,2

Valdeltagande 81,3

Källa: Valmyndigheten



Karta från Valmyndigheten

Källa: Statistiska centralbyrån om inget annat anges