

Befolkning efter ålder och kön

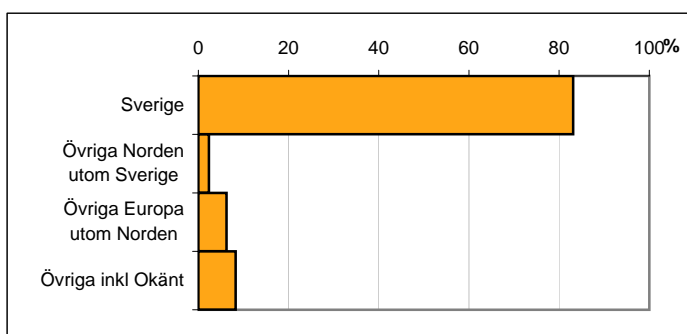
Alder	Män	Kvinnor	Totalt	Andel (%)
0 år - 5 år	48	38	86	4,8
6 år - 15 år	32	33	65	3,6
16 år - 19 år	39	43	82	4,6
20 år - 24 år	145	157	302	16,9
25 år - 34 år	249	204	453	25,3
35 år - 54 år	196	202	398	22,2
55 år - 64 år	114	117	231	12,9
65 år - 79 år	65	59	124	6,9
80 år och äldre	15	33	48	2,7
Total folkmängd	903	886	1 789	100

Avser 31 dec 2010

Befolkning efter födelseland

Födelseland	Antal	Andel (%)
Sverige	1 487	83
Övriga Norden utom Sverige	42	2
Övriga Europa utom Norden	112	6
Övriga inkl Okänt	148	8
Total	1 789	100

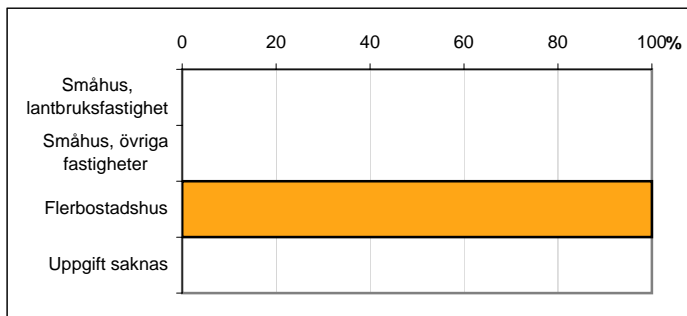
Avser 31 dec 2010



Befolkning efter fastighetstyp

Boende	Antal	Andel (%)
Småhus, lantbruksfastighet	0	0
Småhus, övriga fastigheter	0	0
Flerbostadshus	1 789	100
Uppgift saknas	0	0
Total	1 789	100

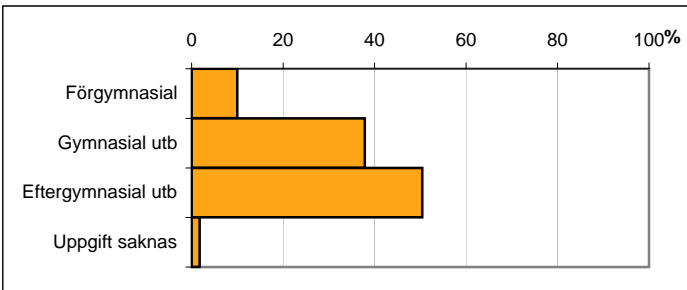
Avser 31 dec 2010



Befolkning 20-64 år efter utbildningsnivå

Högsta utbildning	Antal	Andel (%)
Förgymnasial	138	10
Gymnasial utb	524	38
Eftergymnasial utb	698	50
Uppgift saknas	24	2
Total	1 384	100

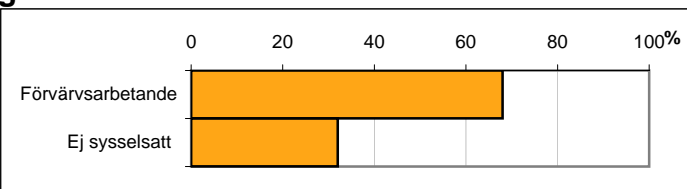
Avser 31 dec 2010



Befolkning 20-64 år efter sysselsättning

Sysselsättning	Antal	Andel (%)
Förvärvsarbetande	916	68
Ej sysselsatt	431	32
Total	1 347	100

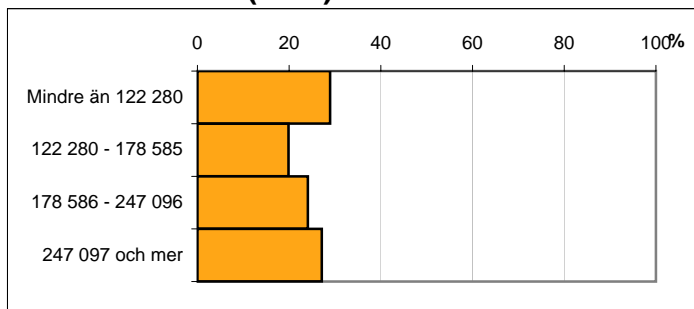
Avser 2009



Befolkningen 20 år och äldre efter disponibel inkomst (SEK)

Disp inkomst, SEK	Antal	Andel (%)
Mindre än 122 280	437	29
122 280 - 178 585	300	20
178 586 - 247 096	364	24
247 097 och mer	410	27
Total	1 511	100

Avser 2009



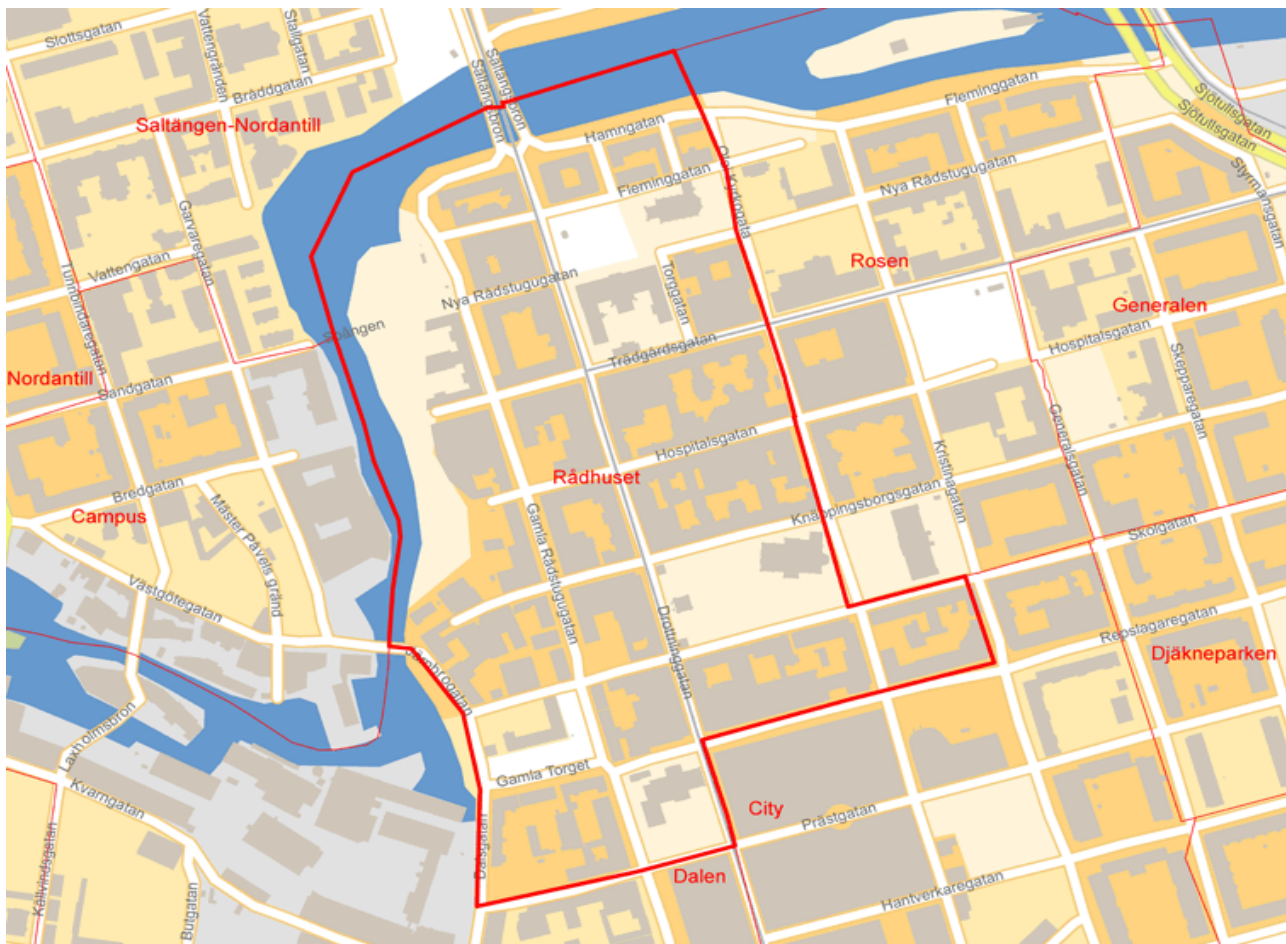
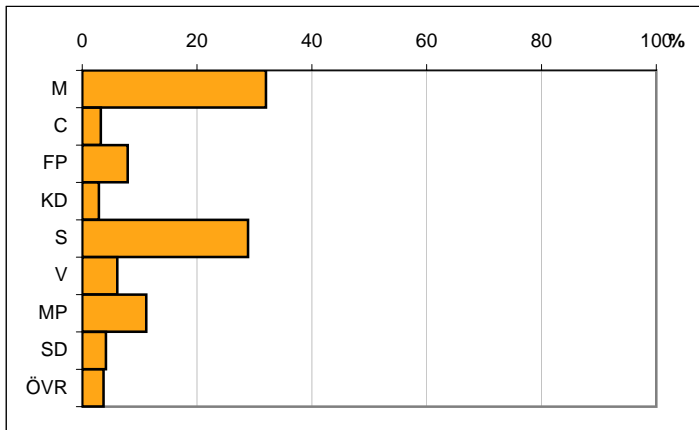
Valresultat kommunfullmäktigevalet 2010

Parti	Andel (%)
M	32,0
C	3,2
FP	7,9
KD	2,9
S	28,9
V	6,1
MP	11,1
SD	4,1
ÖVR	3,7

Valdeltagande

78,9

Källa: Valmyndigheten



Karta från Valmyndigheten