

**Befolkning efter ålder och kön**

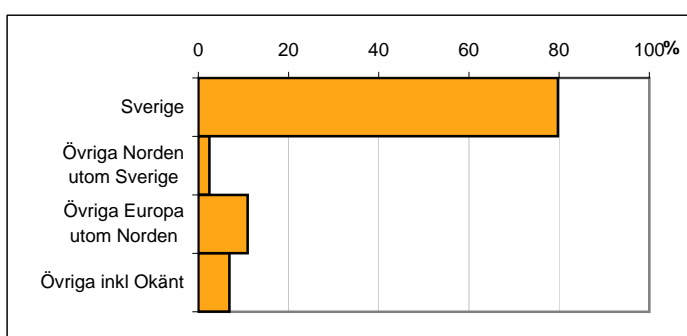
Alder	Män	Kvinnor	Totalt	Andel (%)
0 år - 5 år	56	53	109	6,5
6 år - 15 år	73	71	144	8,6
16 år - 19 år	39	37	76	4,5
20 år - 24 år	76	83	159	9,4
25 år - 34 år	150	110	260	15,4
35 år - 54 år	213	220	433	25,7
55 år - 64 år	106	111	217	12,9
65 år - 79 år	95	101	196	11,6
80 år och äldre	35	55	90	5,3
Total folkmängd	843	841	1 684	100

Avser 31 dec 2010

**Befolkning efter födelseland**

Födelseland	Antal	Andel (%)
Sverige	1 343	80
Övriga Norden utom Sverige	41	2
Övriga Europa utom Norden	184	11
Övriga inkl Okänt	116	7
Total	1 684	100

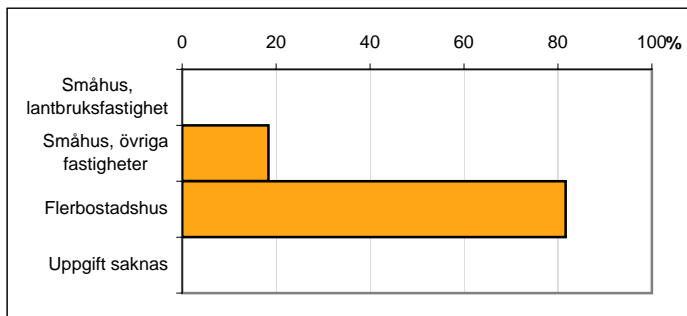
Avser 31 dec 2010



**Befolkning efter fastighetstyp**

Boende	Antal	Andel (%)
Småhus, lantbruksfastighet	0	0
Småhus, övriga fastigheter	309	18
Flerbostadshus	1 375	82
Uppgift saknas	0	0
Total	1 684	100

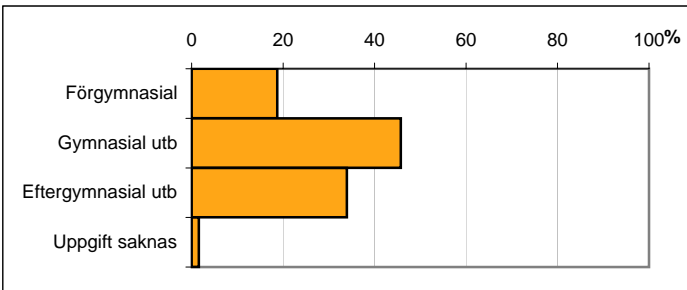
Avser 31 dec 2010



**Befolkning 20-64 år efter utbildningsnivå**

Högsta utbildning	Antal	Andel (%)
Förgymnasial	200	19
Gymnasial utb	489	46
Eftergymnasial utb	363	34
Uppgift saknas	17	2
Total	1 069	100

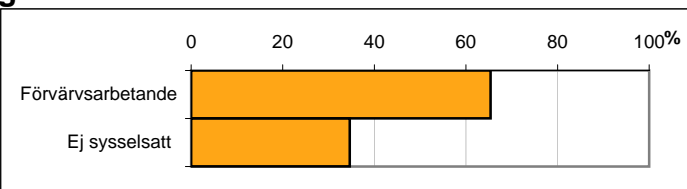
Avser 31 dec 2010



**Befolkning 20-64 år efter sysselsättning**

Sysselsättning	Antal	Andel (%)
Förvärvsarbetande	708	65
Ej sysselsatt	375	35
Total	1 083	100

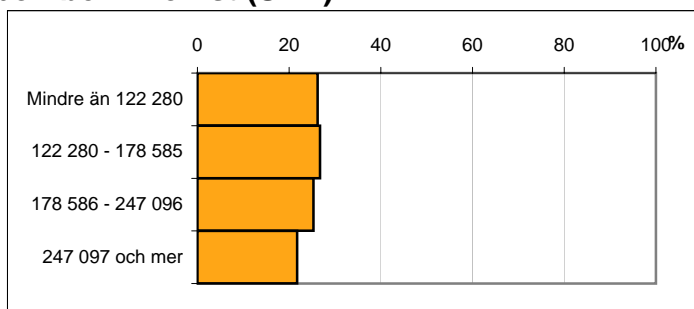
Avser 2009



## Befolkningen 20 år och äldre efter disponibel inkomst (SEK)

Disp inkomst, SEK	Antal	Andel (%)
Mindre än 122 280	353	26
122 280 - 178 585	360	27
178 586 - 247 096	341	25
247 097 och mer	293	22
<b>Total</b>	<b>1 347</b>	<b>100</b>

Avser 2009

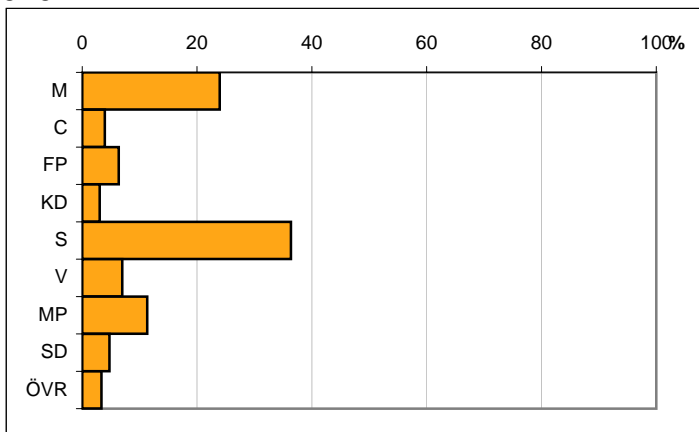


## Valresultat kommunfullmäktigevalet 2010

Parti	Andel (%)
M	23,9
C	3,9
FP	6,4
KD	3,0
S	36,4
V	7,0
MP	11,3
SD	4,8
ÖVR	3,3

Valdeltagande 73,1

Källa: Valmyndigheten



Karta från Valmyndigheten