

**Befolkning efter ålder och kön**

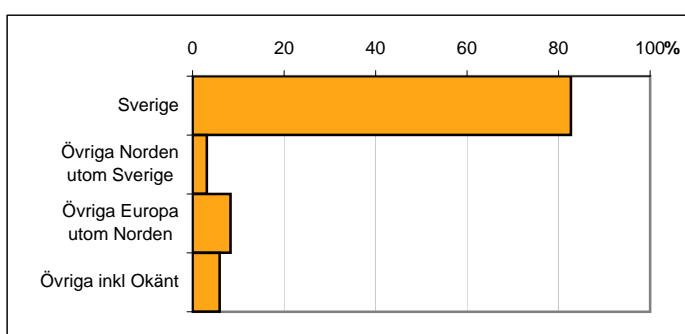
<b>Ålder</b>	<b>Män</b>	<b>Kvinnor</b>	<b>Totalt</b>	<b>Andel (%)</b>
0 år - 5 år	55	70	125	6,7
6 år - 15 år	70	68	138	7,4
16 år - 19 år	51	45	96	5,1
20 år - 24 år	129	139	268	14,4
25 år - 34 år	195	137	332	17,8
35 år - 54 år	227	212	439	23,5
55 år - 64 år	89	85	174	9,3
65 år - 79 år	92	98	190	10,2
80 år och äldre	29	75	104	5,6
<b>Total folkmängd</b>	<b>937</b>	<b>929</b>	<b>1 866</b>	<b>100</b>

Avser 31 dec 2010

**Befolkning efter födelseland**

<b>Födelseland</b>	<b>Antal</b>	<b>Andel (%)</b>
Sverige	1 543	83
Övriga Norden utom Sverige	58	3
Övriga Europa utom Norden	155	8
Övriga inkl Okänt	110	6
<b>Total</b>	<b>1 866</b>	<b>100</b>

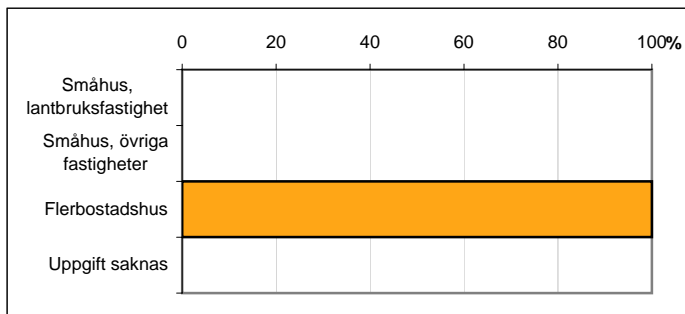
Avser 31 dec 2010



**Befolkning efter fastighetstyp**

<b>Boende</b>	<b>Antal</b>	<b>Andel (%)</b>
Småhus, lantbruksfastighet	0	0
Småhus, övriga fastigheter	0	0
Flerbostadshus	1 866	100
Uppgift saknas	0	0
<b>Total</b>	<b>1 866</b>	<b>100</b>

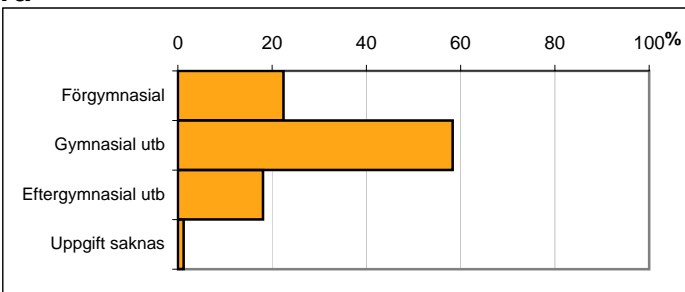
Avser 31 dec 2010



**Befolkning 20-64 år efter utbildningsnivå**

<b>Högsta utbildning</b>	<b>Antal</b>	<b>Andel (%)</b>
Förgymnasial	272	22
Gymnasial utb	707	58
Eftergymnasial utb	219	18
Uppgift saknas	15	1
<b>Total</b>	<b>1 213</b>	<b>100</b>

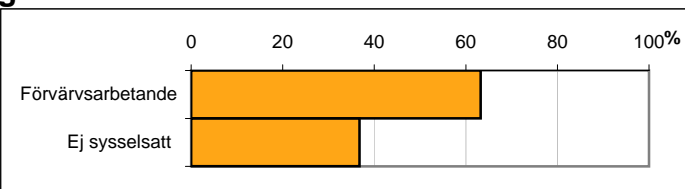
Avser 31 dec 2010



**Befolkning 20-64 år efter sysselsättning**

<b>Sysselsättning</b>	<b>Antal</b>	<b>Andel (%)</b>
Förvärvsarbetande	750	63
Ej sysselsatt	436	37
<b>Total</b>	<b>1 186</b>	<b>100</b>

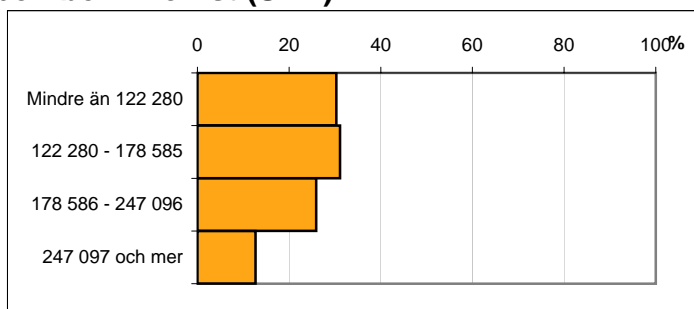
Avser 2009



## Befolkningen 20 år och äldre efter disponibel inkomst (SEK)

Disp inkomst, SEK	Antal	Andel (%)
Mindre än 122 280	447	30
122 280 - 178 585	459	31
178 586 - 247 096	382	26
247 097 och mer	187	13
<b>Total</b>	<b>1 475</b>	<b>100</b>

Avser 2009

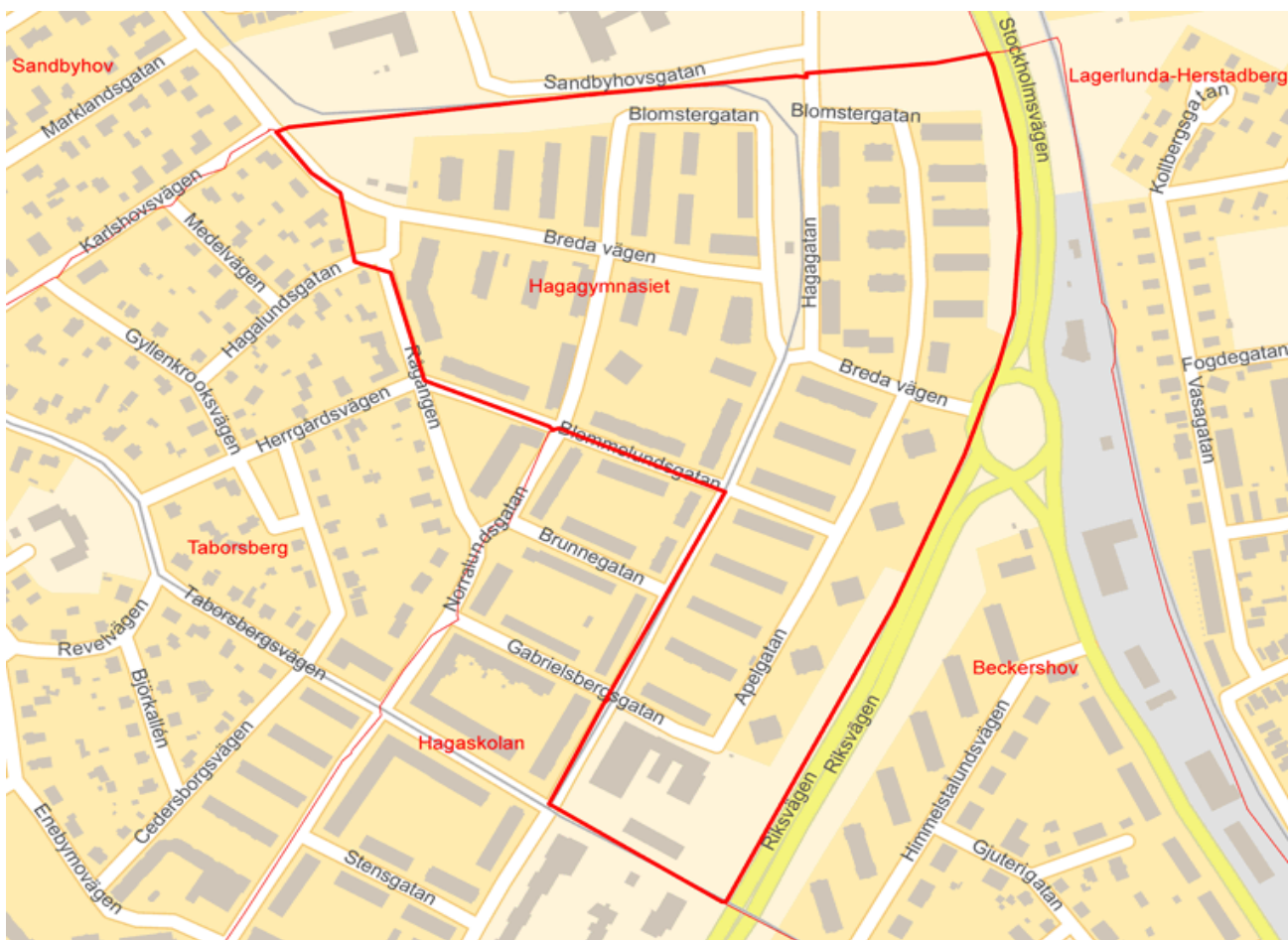
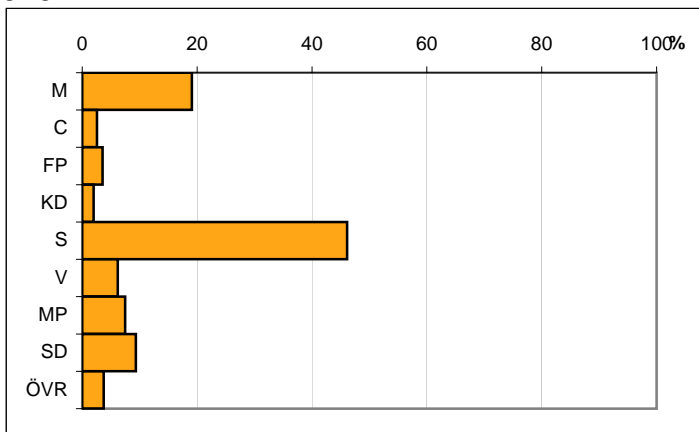


## Valresultat kommunfullmäktigevalet 2010

Parti	Andel (%)
M	19,1
C	2,6
FP	3,5
KD	2,0
S	46,1
V	6,2
MP	7,5
SD	9,3
ÖVR	3,7

Valdeltagande 68,6

Källa: Valmyndigheten



Karta från Valmyndigheten