

Valdistrikt 0115 Taborsberg

Befolkning efter ålder och kön

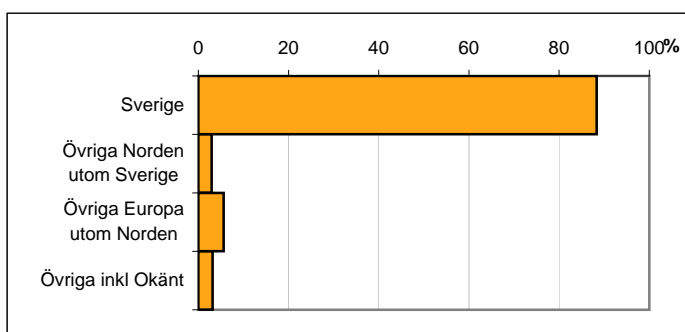
Ålder	Män	Kvinnor	Totalt	Andel (%)
0 år - 5 år	44	54	98	5,2
6 år - 15 år	76	93	169	9,0
16 år - 19 år	65	52	117	6,2
20 år - 24 år	94	83	177	9,4
25 år - 34 år	136	81	217	11,6
35 år - 54 år	255	244	499	26,6
55 år - 64 år	135	126	261	13,9
65 år - 79 år	105	129	234	12,5
80 år och äldre	40	65	105	5,6
Total folkmängd	950	927	1 877	100

Avser 31 dec 2010

Befolkning efter födelseland

Födelseland	Antal	Andel (%)
Sverige	1 658	88
Övriga Norden utom Sverige	55	3
Övriga Europa utom Norden	105	6
Övriga inkl Okänt	59	3
Total	1 877	100

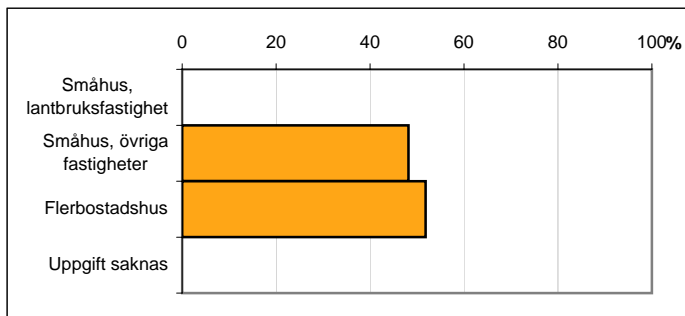
Avser 31 dec 2010



Befolkning efter fastighetstyp

Boende	Antal	Andel (%)
Småhus, lantbruksfastighet	0	0
Småhus, övriga fastigheter	904	48
Flerbostadshus	973	52
Uppgift saknas	0	0
Total	1 877	100

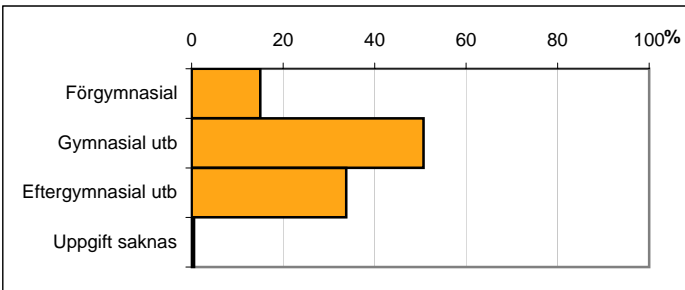
Avser 31 dec 2010



Befolkning 20-64 år efter utbildningsnivå

Högsta utbildning	Antal	Andel (%)
Förgymnasial	173	15
Gymnasial utb	585	51
Eftergymnasial utb	390	34
Uppgift saknas	6	1
Total	1 154	100

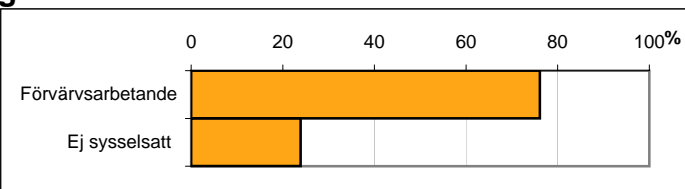
Avser 31 dec 2010



Befolkning 20-64 år efter sysselsättning

Sysselsättning	Antal	Andel (%)
Förvärvsarbetande	863	76
Ej sysselsatt	271	24
Total	1 134	100

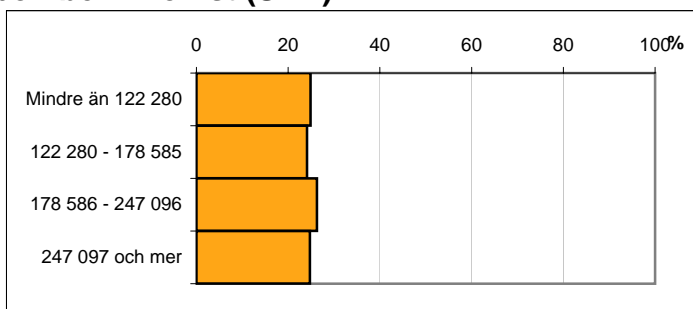
Avser 2009



Befolkningen 20 år och äldre efter disponibel inkomst (SEK)

Disp inkomst, SEK	Antal	Andel (%)
Mindre än 122 280	367	25
122 280 - 178 585	356	24
178 586 - 247 096	388	26
247 097 och mer	365	25
Total	1 476	100

Avser 2009

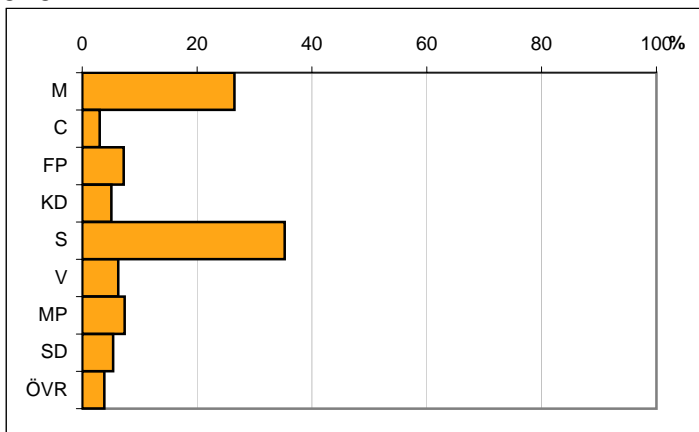


Valresultat kommunfullmäktigevalet 2010

Parti	Andel (%)
M	26,5
C	3,1
FP	7,2
KD	5,1
S	35,3
V	6,3
MP	7,4
SD	5,4
ÖVR	3,8

Valdeltagande 82,7

Källa: Valmyndigheten



Karta från Valmyndigheten