

Befolkning efter ålder och kön

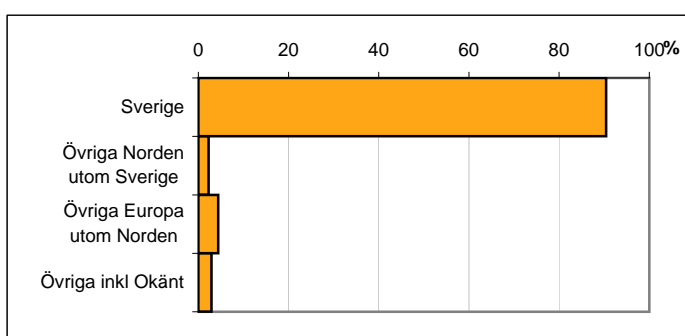
Ålder	Män	Kvinnor	Totalt	Andel (%)
0 år - 5 år	39	45	84	4,8
6 år - 15 år	77	69	146	8,3
16 år - 19 år	32	20	52	3,0
20 år - 24 år	33	36	69	3,9
25 år - 34 år	69	74	143	8,2
35 år - 54 år	198	203	401	22,9
55 år - 64 år	110	121	231	13,2
65 år - 79 år	154	187	341	19,5
80 år och äldre	93	192	285	16,3
Total folkmängd	805	947	1 752	100

Avser 31 dec 2010

Befolkning efter födelse land

Födelse land	Antal	Andel (%)
Sverige	1 584	90
Övriga Norden utom Sverige	40	2
Övriga Europa utom Norden	77	4
Övriga inkl Okänt	51	3
Total	1 752	100

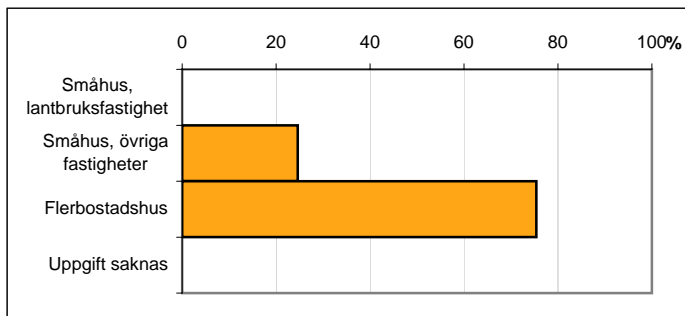
Avser 31 dec 2010



Befolkning efter fastighetstyp

Boende	Antal	Andel (%)
Småhus, lantbruksfastighet	0	0
Småhus, övriga fastigheter	431	25
Flerbostadshus	1 321	75
Uppgift saknas	0	0
Total	1 752	100

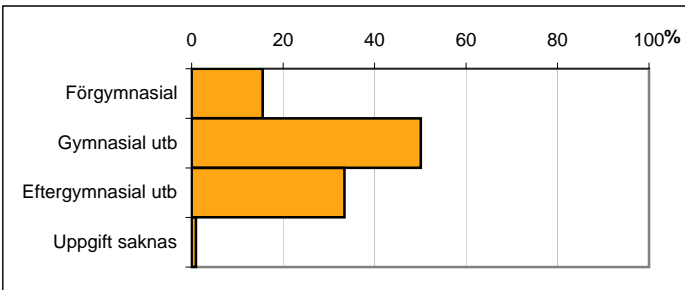
Avser 31 dec 2010



Befolkning 20-64 år efter utbildningsnivå

Högsta utbildning	Antal	Andel (%)
Förgymnasial	131	16
Gymnasial utb	423	50
Eftergymnasial utb	282	33
Uppgift saknas	8	1
Total	844	100

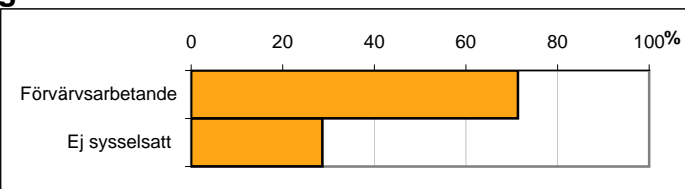
Avser 31 dec 2010



Befolkning 20-64 år efter sysselsättning

Sysselsättning	Antal	Andel (%)
Förvärvsarbetande	620	71
Ej sysselsatt	249	29
Total	869	100

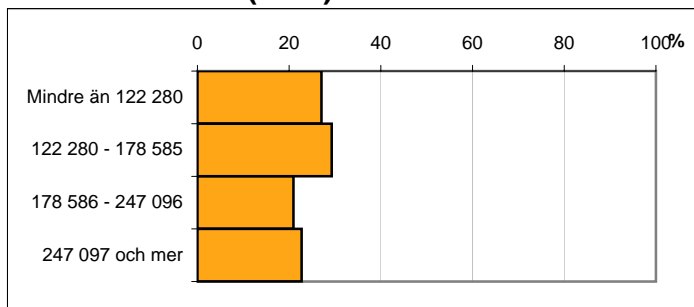
Avser 2009



Befolkningen 20 år och äldre efter disponibel inkomst (SEK)

Disp inkomst, SEK	Antal	Andel (%)
Mindre än 122 280	399	27
122 280 - 178 585	432	29
178 586 - 247 096	309	21
247 097 och mer	335	23
Total	1 475	100

Avser 2009

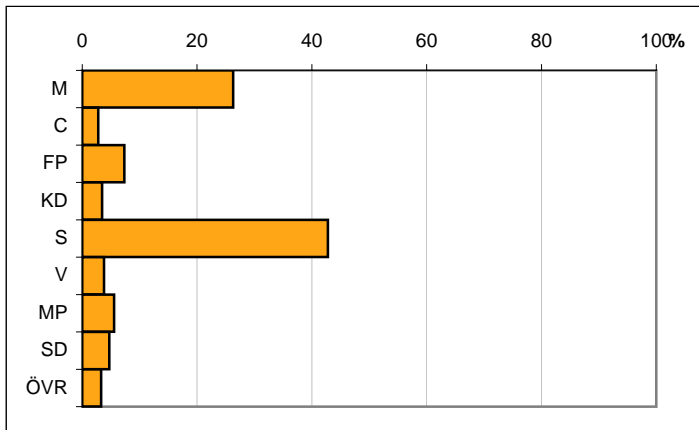


Valresultat kommunfullmäktigevalet 2010

Parti	Andel (%)
M	26,3
C	2,8
FP	7,3
KD	3,5
S	42,8
V	3,8
MP	5,6
SD	4,7
ÖVR	3,3

Valdeltagande 79,4

Källa: Valmyndigheten



Karta från Valmyndigheten