

Befolkning efter ålder och kön

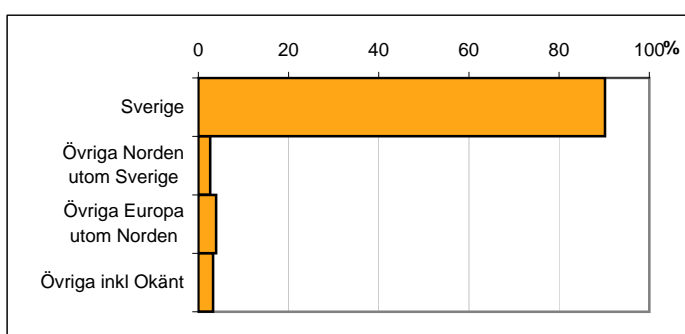
Ålder	Män	Kvinnor	Totalt	Andel (%)
0 år - 5 år	49	50	99	5,7
6 år - 15 år	93	86	179	10,2
16 år - 19 år	47	46	93	5,3
20 år - 24 år	76	55	131	7,5
25 år - 34 år	87	77	164	9,4
35 år - 54 år	241	205	446	25,5
55 år - 64 år	119	108	227	13,0
65 år - 79 år	101	148	249	14,2
80 år och äldre	61	100	161	9,2
Total folkmängd	874	875	1 749	100

Avser 31 dec 2010

Befolkning efter födelse land

Födelse land	Antal	Andel (%)
Sverige	1 577	90
Övriga Norden utom Sverige	46	3
Övriga Europa utom Norden	69	4
Övriga inkl Okänt	57	3
Total	1 749	100

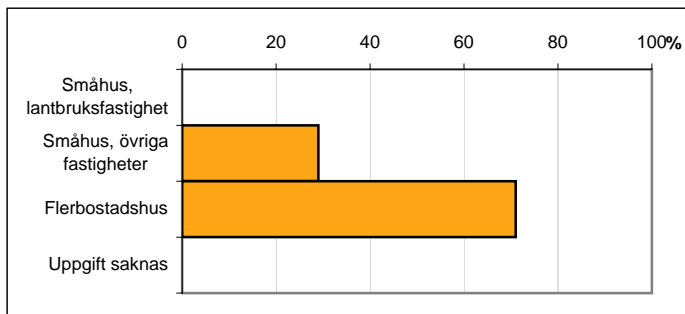
Avser 31 dec 2010



Befolkning efter fastighetstyp

Boende	Antal	Andel (%)
Småhus, lantbruksfastighet	0	0
Småhus, övriga fastigheter	507	29
Flerbostadshus	1 242	71
Uppgift saknas	0	0
Total	1 749	100

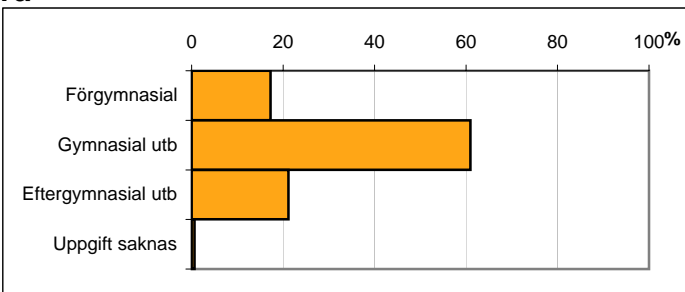
Avser 31 dec 2010



Befolkning 20-64 år efter utbildningsnivå

Högsta utbildning	Antal	Andel (%)
Förgymnasial	167	17
Gymnasial utb	590	61
Eftergymnasial utb	205	21
Uppgift saknas	6	1
Total	968	100

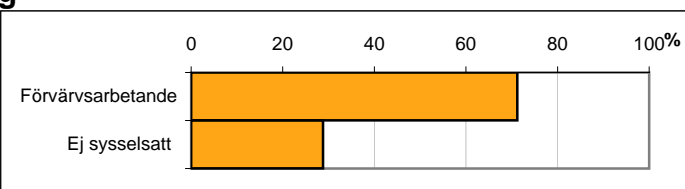
Avser 31 dec 2010



Befolkning 20-64 år efter sysselsättning

Sysselsättning	Antal	Andel (%)
Förvärvsarbetande	683	71
Ej sysselsatt	276	29
Total	959	100

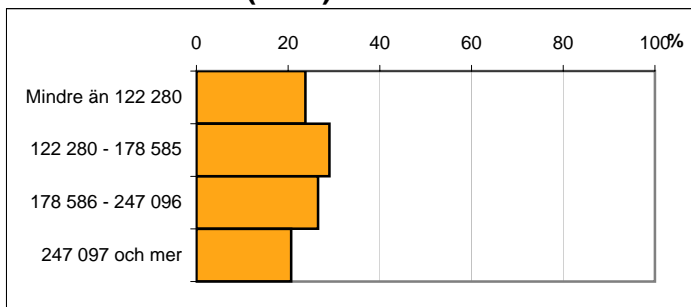
Avser 2009



Befolkningen 20 år och äldre efter disponibel inkomst (SEK)

Disp inkomst, SEK	Antal	Andel (%)
Mindre än 122 280	328	24
122 280 - 178 585	400	29
178 586 - 247 096	366	27
247 097 och mer	285	21
Total	1 379	100

Avser 2009

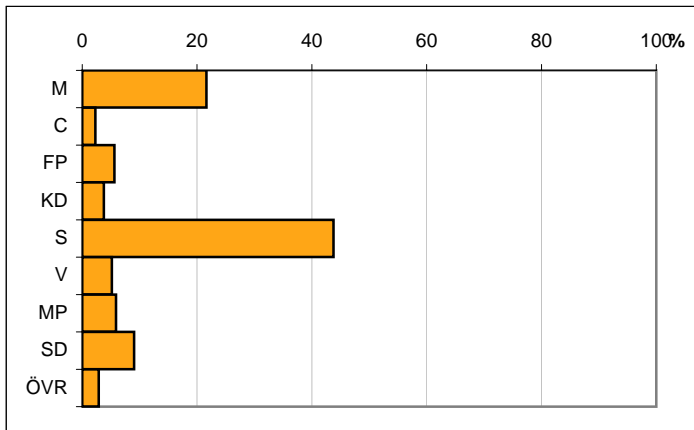


Valresultat kommunfullmäktigevalet 2010

Parti	Andel (%)
M	21,6
C	2,3
FP	5,6
KD	3,8
S	43,8
V	5,2
MP	5,9
SD	9,0
ÖVR	2,9

Valdeltagande 79,4

Källa: Valmyndigheten



Karta från Valmyndigheten