

## Valdistrikt 0110 Svärtinge Norra

### Befolkning efter ålder och kön

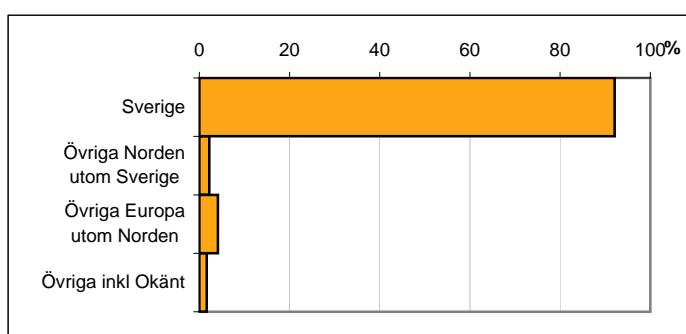
Ålder	Män	Kvinnor	Totalt	Andel (%)
0 år - 5 år	125	110	235	13,2
6 år - 15 år	140	137	277	15,6
16 år - 19 år	43	49	92	5,2
20 år - 24 år	32	24	56	3,1
25 år - 34 år	89	117	206	11,6
35 år - 54 år	304	277	581	32,6
55 år - 64 år	96	79	175	9,8
65 år - 79 år	76	59	135	7,6
80 år och äldre	10	13	23	1,3
Total folkmängd	915	865	1 780	100

Avser 31 dec 2010

### Befolkning efter födelseland

Födelseland	Antal	Andel (%)
Sverige	1 639	92
Övriga Norden utom Sverige	39	2
Övriga Europa utom Norden	73	4
Övriga inkl Okänt	29	2
Total	1 780	100

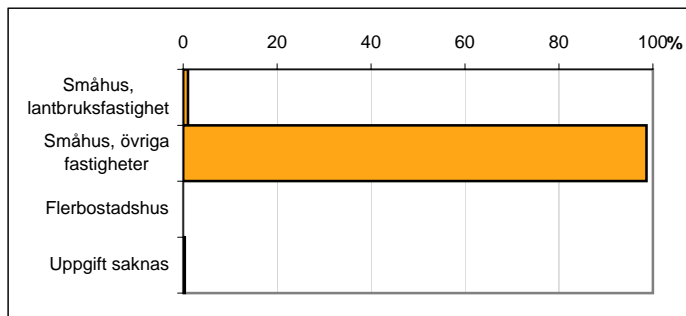
Avser 31 dec 2010



### Befolkning efter fastighetstyp

Boende	Antal	Andel (%)
Småhus, lantbruksfastighet	18	1
Småhus, övriga fastigheter	1 756	99
Flerbostadshus	0	0
Uppgift saknas	6	0
Total	1 780	100

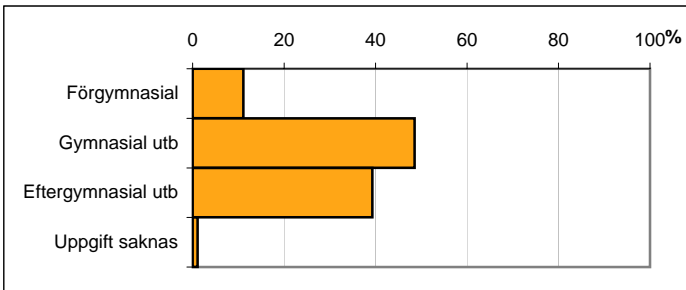
Avser 31 dec 2010



### Befolkning 20-64 år efter utbildningsnivå

Högsta utbildning	Antal	Andel (%)
Förgymnasial	113	11
Gymnasial utb	494	49
Eftergymnasial utb	400	39
Uppgift saknas	11	1
Total	1 018	100

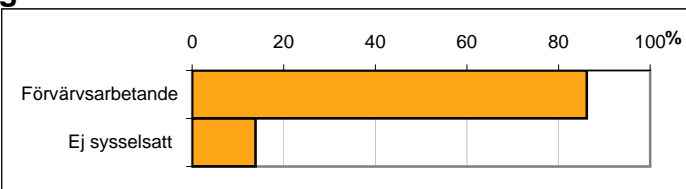
Avser 31 dec 2010



### Befolkning 20-64 år efter sysselsättning

Sysselsättning	Antal	Andel (%)
Förvärvsarbetande	848	86
Ej sysselsatt	136	14
Total	984	100

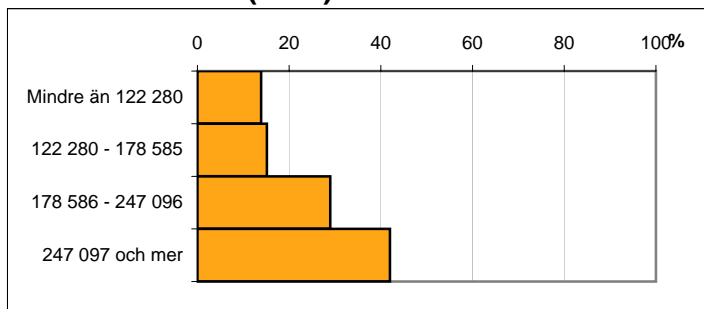
Avser 2009



## Befolkningen 20 år och äldre efter disponibel inkomst (SEK)

Disp inkomst, SEK	Antal	Andel (%)
Mindre än 122 280	158	14
122 280 - 178 585	172	15
178 586 - 247 096	329	29
247 097 och mer	477	42
<b>Total</b>	<b>1 136</b>	<b>100</b>

Avser 2009

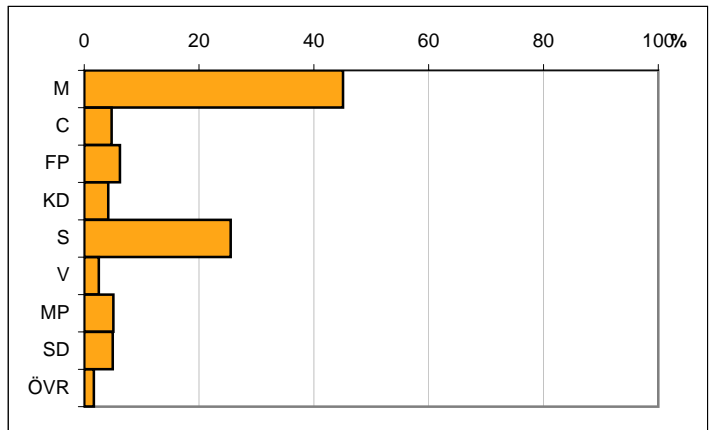


## Valresultat kommunfullmäktigevalet 2010

Parti	Andel (%)
M	45,1
C	4,8
FP	6,2
KD	4,2
S	25,5
V	2,5
MP	5,1
SD	5,0
ÖVR	1,7

Valdeltagande 88,2

Källa: Valmyndigheten



Karta från Valmyndigheten