

**Befolkning efter ålder och kön**

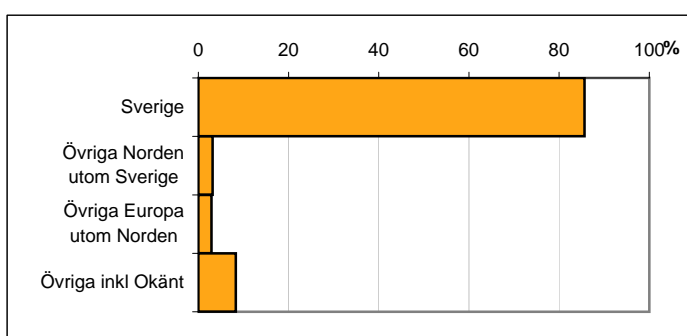
<b>Ålder</b>	<b>Män</b>	<b>Kvinnor</b>	<b>Totalt</b>	<b>Andel (%)</b>
0 år - 5 år	59	69	128	7,8
6 år - 15 år	101	83	184	11,1
16 år - 19 år	43	36	79	4,8
20 år - 24 år	75	64	139	8,4
25 år - 34 år	108	95	203	12,3
35 år - 54 år	229	205	434	26,3
55 år - 64 år	90	87	177	10,7
65 år - 79 år	103	113	216	13,1
80 år och äldre	28	63	91	5,5
<b>Total folkmängd</b>	<b>836</b>	<b>815</b>	<b>1 651</b>	<b>100</b>

Avser 31 dec 2010

**Befolkning efter födelse land**

<b>Födelse land</b>	<b>Antal</b>	<b>Andel (%)</b>
Sverige	1 414	86
Övriga Norden utom Sverige	52	3
Övriga Europa utom Norden	48	3
Övriga inkl Okänt	137	8
<b>Total</b>	<b>1 651</b>	<b>100</b>

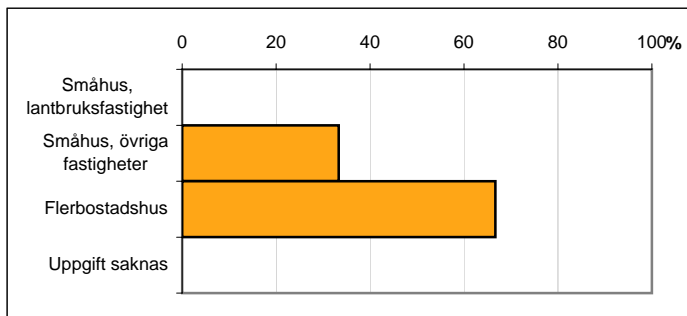
Avser 31 dec 2010



**Befolkning efter fastighetstyp**

<b>Boende</b>	<b>Antal</b>	<b>Andel (%)</b>
Småhus, lantbruksfastighet	0	0
Småhus, övriga fastigheter	550	33
Flerbostadshus	1 101	67
Uppgift saknas	0	0
<b>Total</b>	<b>1 651</b>	<b>100</b>

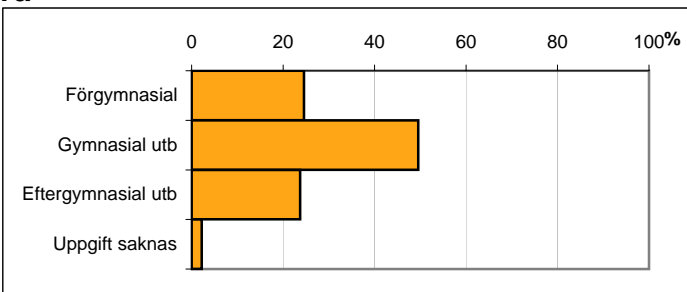
Avser 31 dec 2010



**Befolkning 20-64 år efter utbildningsnivå**

<b>Högsta utbildning</b>	<b>Antal</b>	<b>Andel (%)</b>
Förgymnasial	234	25
Gymnasial utb	472	50
Eftergymnasial utb	226	24
Uppgift saknas	21	2
<b>Total</b>	<b>953</b>	<b>100</b>

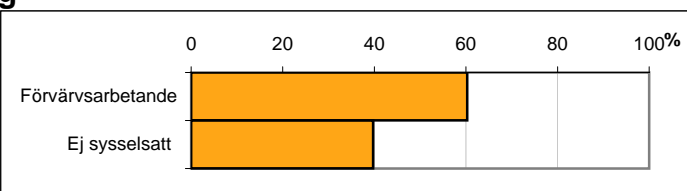
Avser 31 dec 2010



**Befolkning 20-64 år efter sysselsättning**

<b>Sysselsättning</b>	<b>Antal</b>	<b>Andel (%)</b>
Förvärvsarbetande	589	60
Ej sysselsatt	388	40
<b>Total</b>	<b>977</b>	<b>100</b>

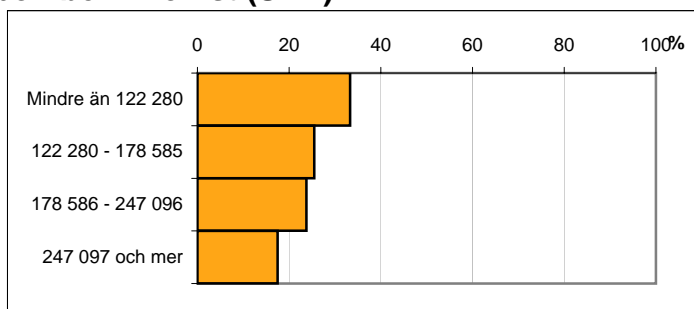
Avser 2009



## Befolkningen 20 år och äldre efter disponibel inkomst (SEK)

Disp inkomst, SEK	Antal	Andel (%)
Mindre än 122 280	430	33
122 280 - 178 585	329	25
178 586 - 247 096	307	24
247 097 och mer	226	17
<b>Total</b>	<b>1 292</b>	<b>100</b>

Avser 2009



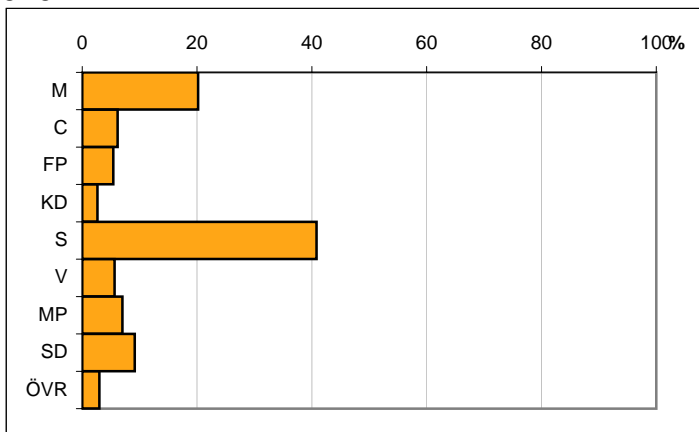
## Valresultat kommunfullmäktigevalet 2010

Parti	Andel (%)
M	20,2
C	6,2
FP	5,4
KD	2,7
S	40,8
V	5,6
MP	7,0
SD	9,1
ÖVR	3,0

Valdeltagande

77,2

Källa: Valmyndigheten



Karta från Valmyndigheten