

**Befolkning efter ålder och kön**

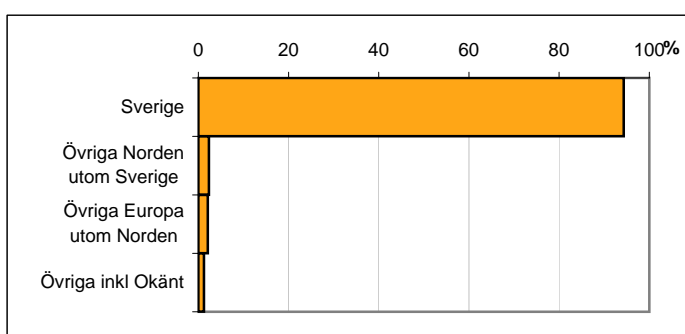
<b>Ålder</b>	<b>Män</b>	<b>Kvinnor</b>	<b>Totalt</b>	<b>Andel (%)</b>
0 år - 5 år	63	70	133	6,9
6 år - 15 år	159	153	312	16,3
16 år - 19 år	64	58	122	6,4
20 år - 24 år	48	25	73	3,8
25 år - 34 år	60	66	126	6,6
35 år - 54 år	301	307	608	31,7
55 år - 64 år	102	99	201	10,5
65 år - 79 år	125	118	243	12,7
80 år och äldre	37	60	97	5,1
<b>Total folkmängd</b>	<b>959</b>	<b>956</b>	<b>1 915</b>	<b>100</b>

Avser 31 dec 2010

**Befolkning efter födelseland**

<b>Födelseland</b>	<b>Antal</b>	<b>Andel (%)</b>
Sverige	1 806	94
Övriga Norden utom Sverige	45	2
Övriga Europa utom Norden	40	2
Övriga inkl Okänt	24	1
<b>Total</b>	<b>1 915</b>	<b>100</b>

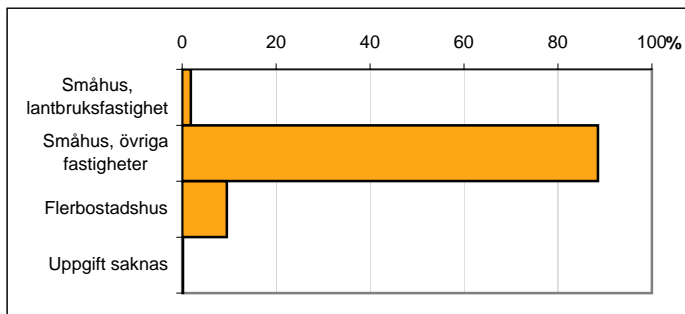
Avser 31 dec 2010



**Befolkning efter fastighetstyp**

<b>Boende</b>	<b>Antal</b>	<b>Andel (%)</b>
Småhus, lantbruksfastighet	35	2
Småhus, övriga fastigheter	1 695	89
Flerbostadshus	182	10
Uppgift saknas	3	0
<b>Total</b>	<b>1 915</b>	<b>100</b>

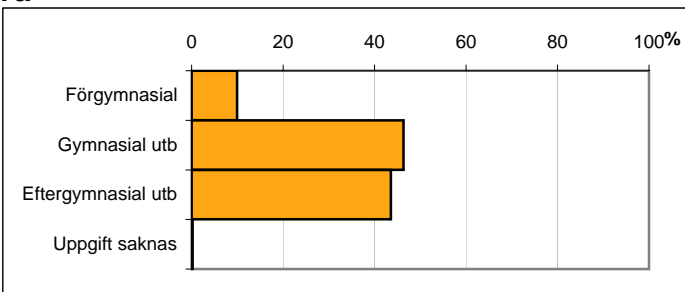
Avser 31 dec 2010



**Befolkning 20-64 år efter utbildningsnivå**

<b>Högsta utbildning</b>	<b>Antal</b>	<b>Andel (%)</b>
Förgymnasial	100	10
Gymnasial utb	467	46
Eftergymnasial utb	439	44
Uppgift saknas	2	0
<b>Total</b>	<b>1 008</b>	<b>100</b>

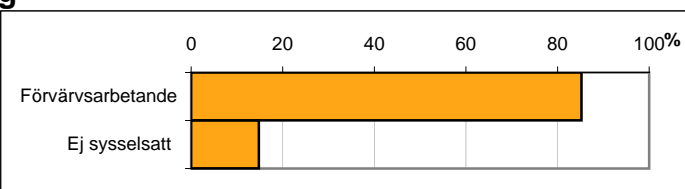
Avser 31 dec 2010



**Befolkning 20-64 år efter sysselsättning**

<b>Sysselsättning</b>	<b>Antal</b>	<b>Andel (%)</b>
Förvärvsarbetande	847	85
Ej sysselsatt	147	15
<b>Total</b>	<b>994</b>	<b>100</b>

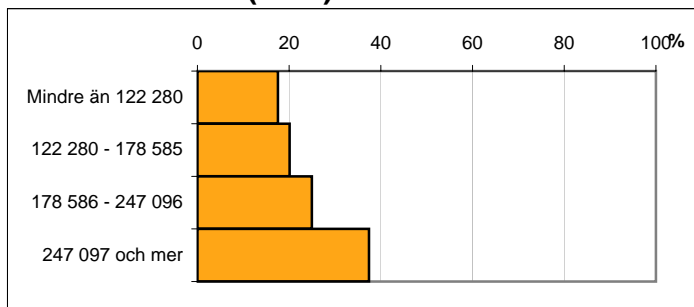
Avser 2009



## Befolkningen 20 år och äldre efter disponibel inkomst (SEK)

Disp inkomst, SEK	Antal	Andel (%)
Mindre än 122 280	235	18
122 280 - 178 585	269	20
178 586 - 247 096	334	25
247 097 och mer	501	37
<b>Total</b>	<b>1 339</b>	<b>100</b>

Avser 2009

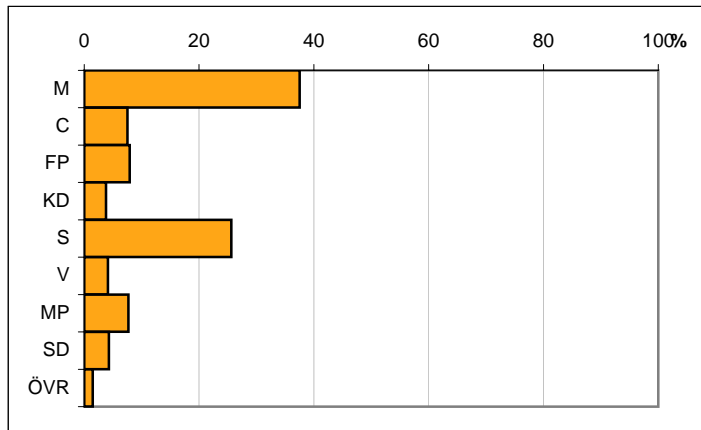


## Valresultat kommunfullmäktigevalen 2010

Parti	Andel (%)
M	37,5
C	7,5
FP	7,9
KD	3,8
S	25,6
V	4,1
MP	7,7
SD	4,3
ÖVR	1,5

Valdeltagande 86,2

Källa: Valmyndigheten



Karta från Valmyndigheten