

Befolkning efter ålder och kön

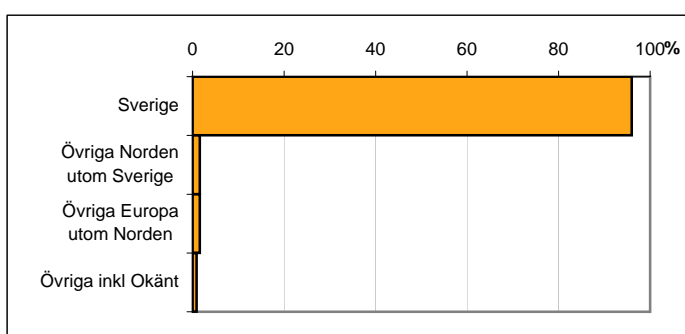
Ålder	Män	Kvinnor	Totalt	Andel (%)
0 år - 5 år	95	120	215	10,3
6 år - 15 år	139	139	278	13,3
16 år - 19 år	53	49	102	4,9
20 år - 24 år	39	33	72	3,4
25 år - 34 år	107	114	221	10,6
35 år - 54 år	300	284	584	27,9
55 år - 64 år	125	131	256	12,2
65 år - 79 år	130	144	274	13,1
80 år och äldre	38	54	92	4,4
Total folkmängd	1 026	1 068	2 094	100

Avser 31 dec 2010

Befolkning efter födelse land

Födelse land	Antal	Andel (%)
Sverige	2 010	96
Övriga Norden utom Sverige	33	2
Övriga Europa utom Norden	33	2
Övriga inkl Okänt	18	1
Total	2 094	100

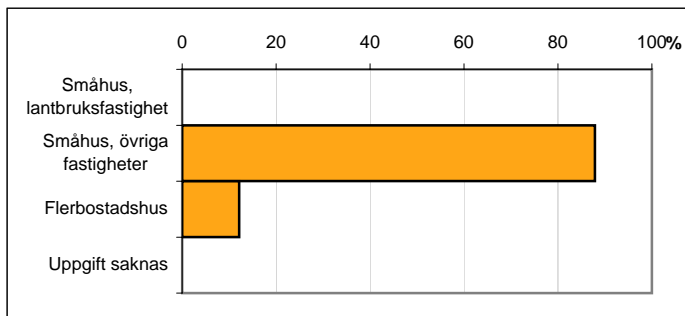
Avser 31 dec 2010



Befolkning efter fastighetstyp

Boende	Antal	Andel (%)
Småhus, lantbruksfastighet	0	0
Småhus, övriga fastigheter	1 840	88
Flerbostadshus	254	12
Uppgift saknas	0	0
Total	2 094	100

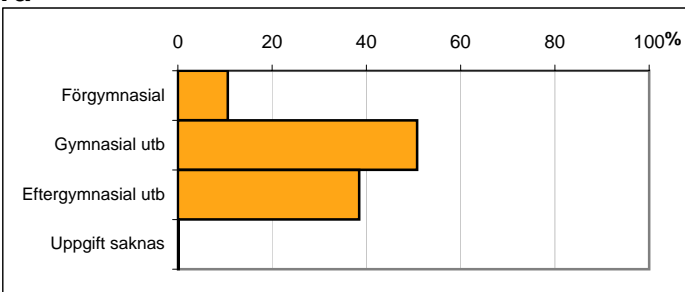
Avser 31 dec 2010



Befolkning 20-64 år efter utbildningsnivå

Högsta utbildning	Antal	Andel (%)
Förgymnasial	120	11
Gymnasial utb	575	51
Eftergymnasial utb	436	38
Uppgift saknas	2	0
Total	1 133	100

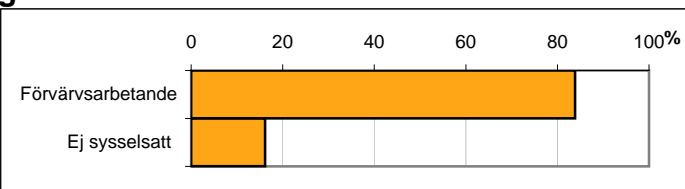
Avser 31 dec 2010



Befolkning 20-64 år efter sysselsättning

Sysselsättning	Antal	Andel (%)
Förvärvsarbetande	951	84
Ej sysselsatt	183	16
Total	1 134	100

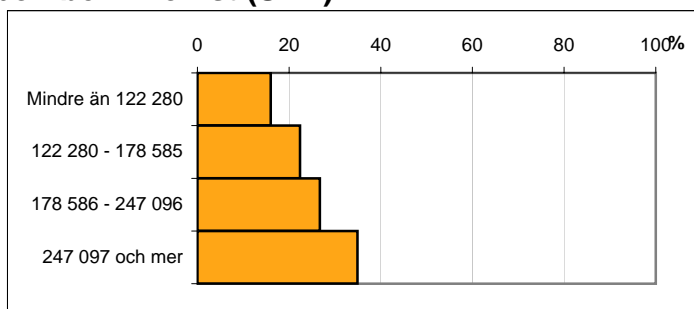
Avser 2009



Befolkningen 20 år och äldre efter disponibel inkomst (SEK)

Disp inkomst, SEK	Antal	Andel (%)
Mindre än 122 280	237	16
122 280 - 178 585	332	22
178 586 - 247 096	396	27
247 097 och mer	518	35
Total	1 483	100

Avser 2009



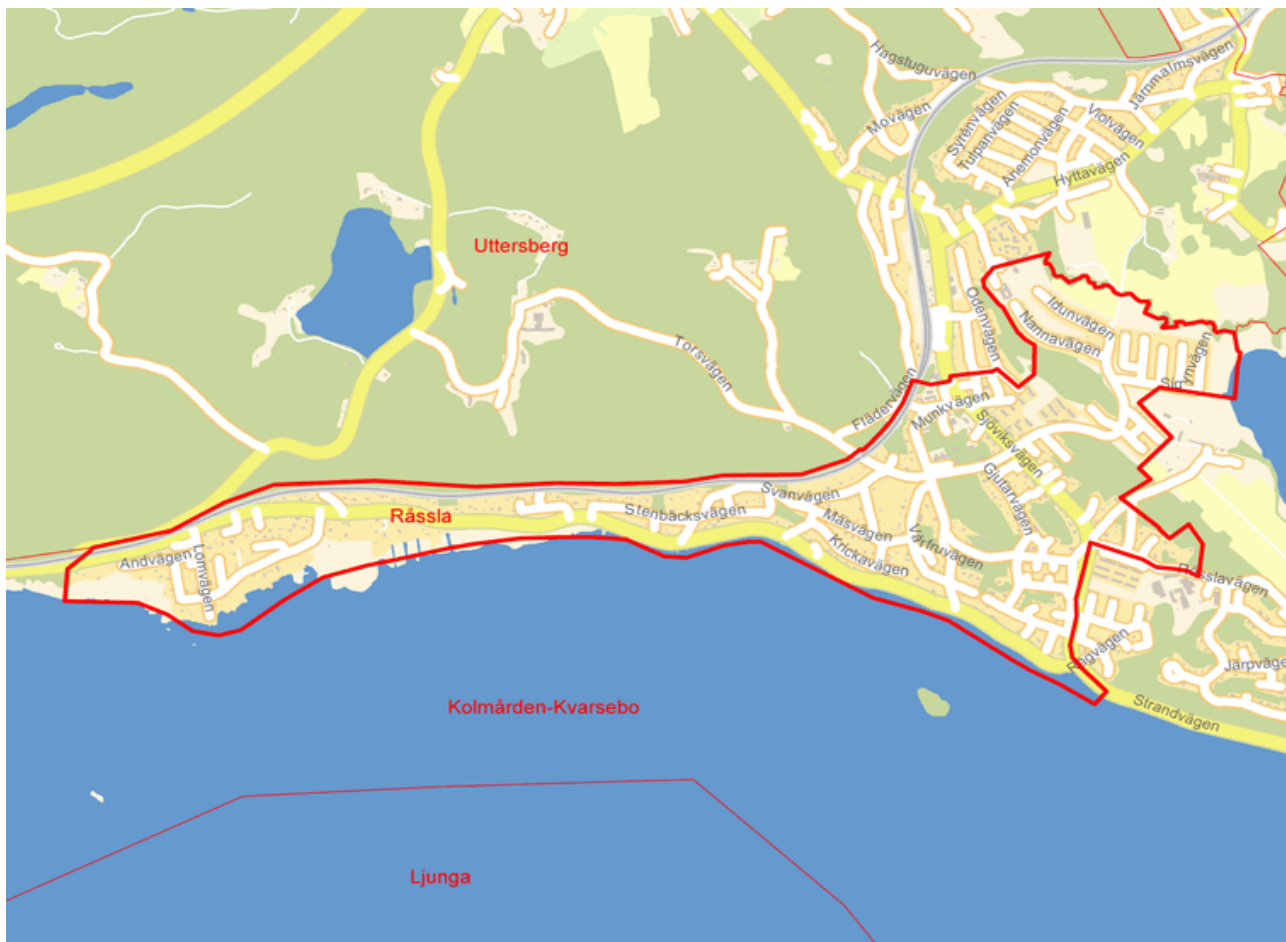
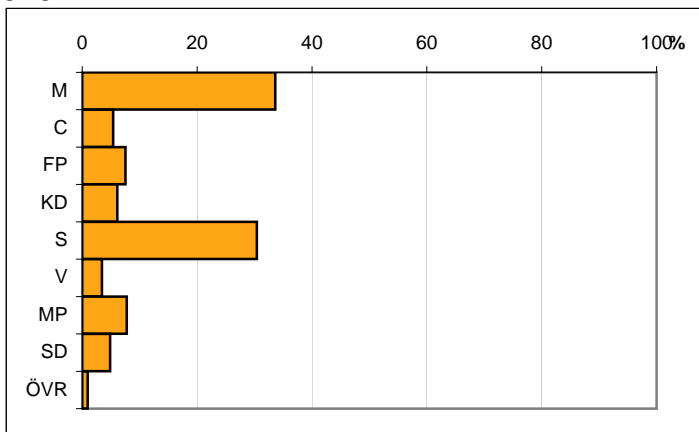
Valresultat kommunfullmäktigevalet 2010

Parti	Andel (%)
M	33,6
C	5,4
FP	7,5
KD	6,1
S	30,4
V	3,4
MP	7,8
SD	4,8
ÖVR	1,0

Valdeltagande

87,3

Källa: Valmyndigheten



Karta från Valmyndigheten