

Befolkning efter ålder och kön

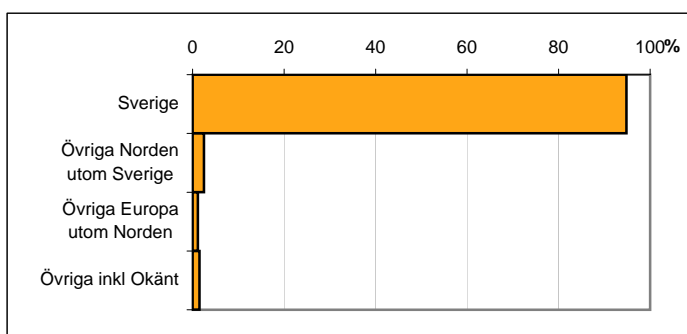
Ålder	Män	Kvinnor	Totalt	Andel (%)
0 år - 5 år	84	90	174	8,8
6 år - 15 år	121	137	258	13,1
16 år - 19 år	57	49	106	5,4
20 år - 24 år	49	40	89	4,5
25 år - 34 år	87	115	202	10,2
35 år - 54 år	318	282	600	30,4
55 år - 64 år	134	132	266	13,5
65 år - 79 år	134	109	243	12,3
80 år och äldre	19	19	38	1,9
Total folkmängd	1 003	973	1 976	100

Avser 31 dec 2010

Befolkning efter födelseland

Födelseland	Antal	Andel (%)
Sverige	1 874	95
Övriga Norden utom Sverige	49	2
Övriga Europa utom Norden	23	1
Övriga inkl Okänt	30	2
Total	1 976	100

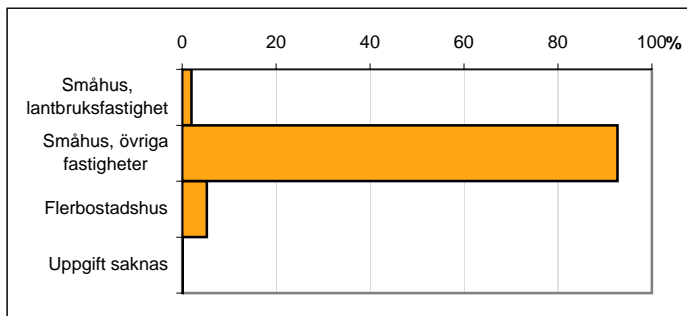
Avser 31 dec 2010



Befolkning efter fastighetstyp

Boende	Antal	Andel (%)
Småhus, lantbruksfastighet	39	2
Småhus, övriga fastigheter	1 831	93
Flerbostadshus	104	5
Uppgift saknas	2	0
Total	1 976	100

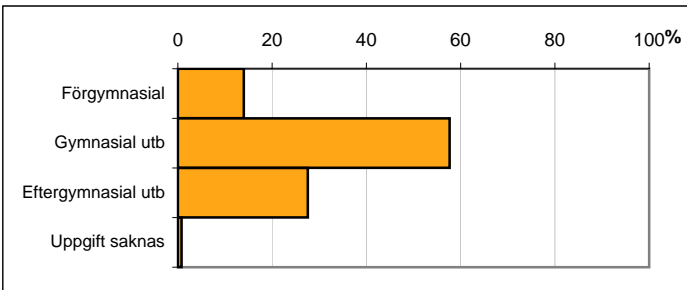
Avser 31 dec 2010



Befolkning 20-64 år efter utbildningsnivå

Högsta utbildning	Antal	Andel (%)
Förgymnasial	162	14
Gymnasial utb	667	58
Eftergymnasial utb	319	28
Uppgift saknas	9	1
Total	1 157	100

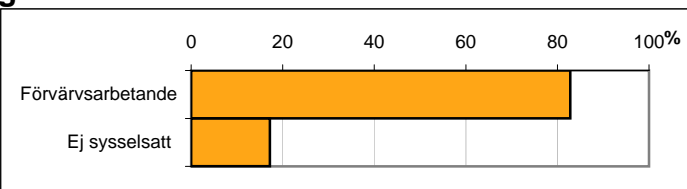
Avser 31 dec 2010



Befolkning 20-64 år efter sysselsättning

Sysselsättning	Antal	Andel (%)
Förvärvsarbetande	958	83
Ej sysselsatt	199	17
Total	1 157	100

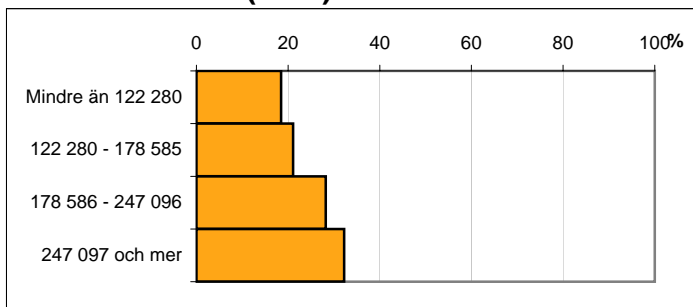
Avser 2009



Befolkningen 20 år och äldre efter disponibel inkomst (SEK)

Disp inkomst, SEK	Antal	Andel (%)
Mindre än 122 280	264	18
122 280 - 178 585	301	21
178 586 - 247 096	403	28
247 097 och mer	460	32
Total	1 428	100

Avser 2009

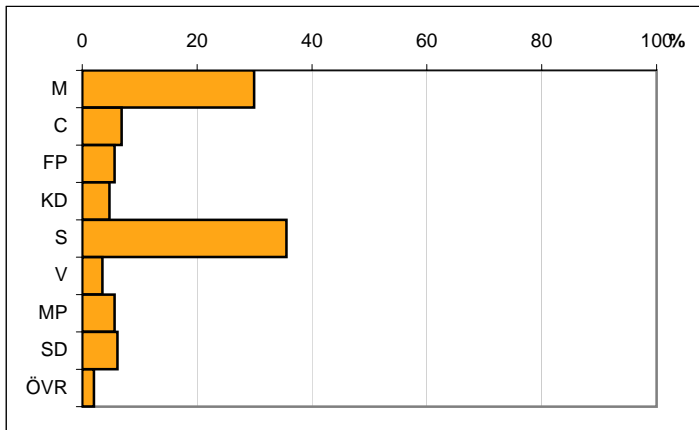


Valresultat kommunfullmäktigevalet 2010

Parti	Andel (%)
M	29,9
C	6,9
FP	5,6
KD	4,7
S	35,6
V	3,5
MP	5,6
SD	6,1
ÖVR	2,0

Valdeltagande 83,5

Källa: Valmyndigheten



Karta från Valmyndigheten