

## Norrköping

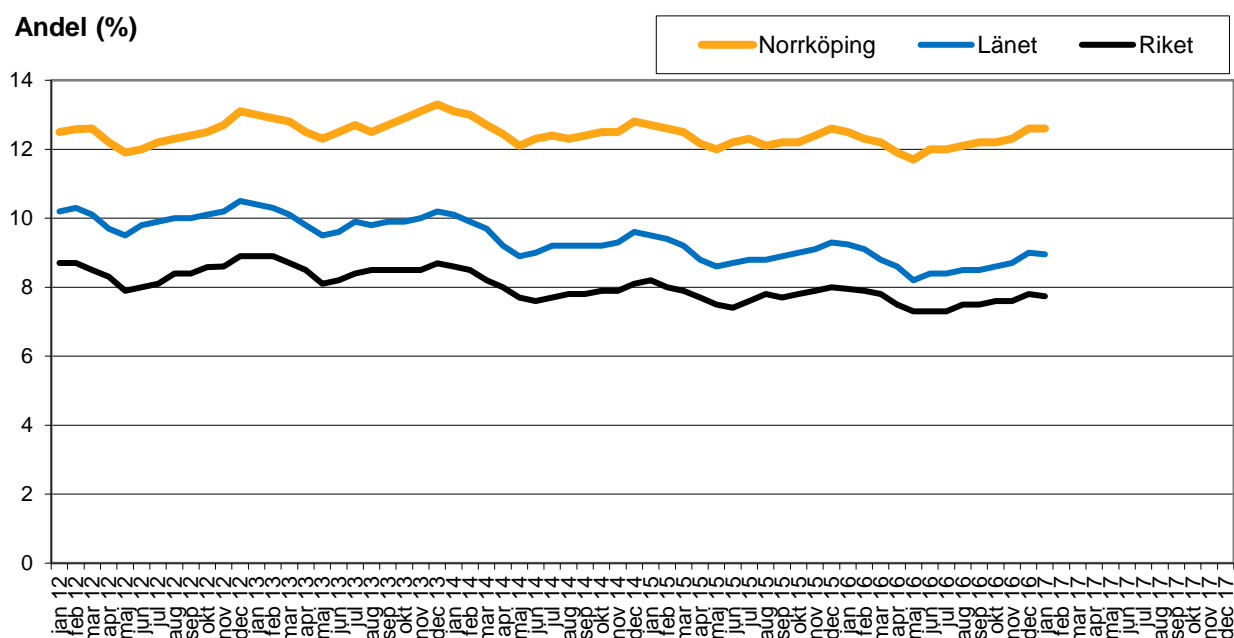
### Arbetslösa (öppet arbetslösa och sökande som är i program med aktivitetsstöd), andel av den registerbaserade arbetskraften 16-64 år respektive 18-24 år

Månadsstatistik from januari 2012

Observera att diagrammen inte har samma skala på y-axlarna.

Diagram 1

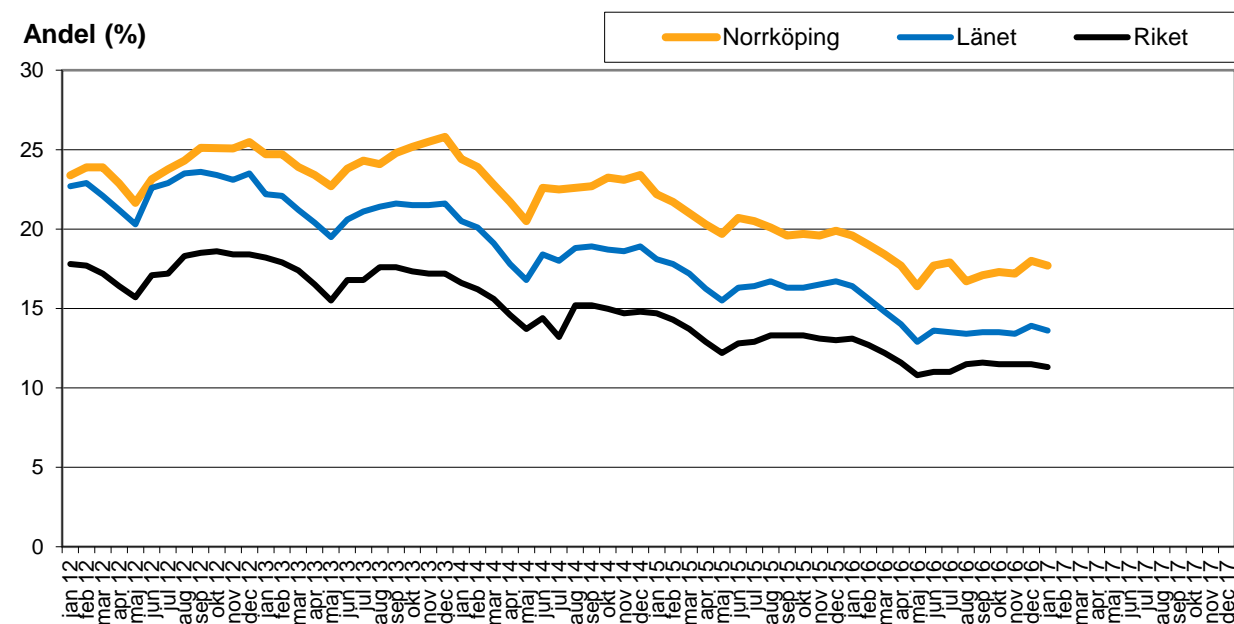
#### Arbetslöshet, andel av den registerbaserade arbetskraften 16-64 år, i Norrköping, Östergötlands län samt riket



Källa: Arbetsförmedlingen

Diagram 2

#### Arbetslöshet, andel av den registerbaserade arbetskraften 18-24 år, i Norrköping, Östergötlands län samt riket



Källa: Arbetsförmedlingen