

Att åka Skolbuss



Åka skolbuss

Att åka skolbuss till och från skolan är en nödvändighet för många elever. Här får du svar på de vanligaste frågorna om skolskjuts samt information om hur vi tillsammans kan bidra till att skolresan blir trygg, säker och trivsamt. Läs gärna igenom broschyren tillsammans med ditt barn.

Vem får åka med skolbussen?

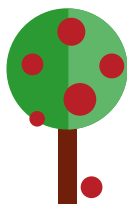
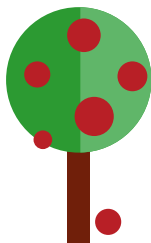
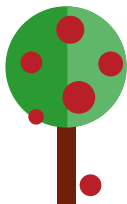
Vem som har rätt att åka skolskjuts regleras av skollagen och de riktlinjer som Norrköpings kommun har fattat. Det är tekniska kontoret som hanterar och avgör vilka elever som får åka med skolbuss, skoltaxi eller allmän kollektivtrafik. De planerar också för skolbussarnas rutter.

Vill du som vårdnadshavare följa med?

Ska ditt barn åka skolbuss för första gången eller om du vill se hur det fungerar, hela vägen mellan hemmet och skolan, är du välkommen att följa med i skolbussen. Kontakta bolaget som kör er skolbuss eller fråga föraren för att kontrollera om det finns plats i bussen.

Kan en kompis följa med?

Finns det plats i bussen kan en kompis få följa med hem vid enstaka tillfällen. Bolaget som kör skolbussen måste alltid ha gett sitt godkännande minst en dag i förväg. Kompisåkning tillåts inte direkt vid skolstart utan tidigast från den 1 september.



Ombord på bussen

Säkerhetsbälte på

Det finns alltid sittplats med bälten till samtliga barn som åker med skolbussen. Enligt lag ska säkerhetsbälte i buss användas när det finns och föraren ska vidta lämpliga åtgärder så att passagerare som är under femton år använder bälte.

På vissa av skolskjutsens bussar har det varit problem med att skolbarnen inte vill använda bältet. Prata gärna med ditt barn om att det både är olagligt och farligt att inte använda bältet i skolskjutsen.

Föraren bestämmer i bussen

För att resan till och från skolan ska bli så trygg och säker som möjligt ställs det stora krav på en skolbussförare, men föraren kan också ställa krav på barnen. Det är till exempel inte tillåtet att ta av sig bältet, byta sittplats under resans gång eller att spela musik utan hörlurar. Föraren kan också bestämma på vilka platser barnen ska sitta på för att öka trivseln och tryggheten i bussen.



Vad får du ta med på skolbussen?

Hårda eller vassa föremål som till exempel skridskor som kan orsaka skada vid kraftig inbromsning måste vara ordentligt nedpackade i en väska.

Skrymmande packning får inte tas med i bussen, som till exempel:

- cyklar,
- skidor och pulkor,
- stora hockeytrunkar och liknande.

Vid friluftsdagar kan skolan eventuellt komma överens med bolaget som kör skolbussen om att göra vissa undantag från vad som får tas med på bussen.

Kliva av vid en annan hållplats

Vill eleven vid enstaka tillfälle kliva av på annan hållplats än den tilldelade krävs ett intyg från förälder eller vårdnadshavare. Intyget lämnas till föraren.



“Min skolskjuts” på webben

Individuell information om hur just ditt barns skolskjutsplanering ser ut finns på webbportalen “Min skolskjuts”.
www.norrkoping.se/skolskjuts

Trafiksäkerhet – till och från hållplatsen

Ansvar under skolvägen

Mellan hemmet och hållplatsen ansvarar elevens vårdnadshavare för barnets säkerhet. Ansvaret övergår till bolaget som kör skolbussen när barnet kliver ombord i fordonet och fram till när eleven kliver av bussen på morgonen i anslutning till skolan. Motsvarande ordning gäller på vägen hem.

Träna gärna tillsammans med barnen på att klara skolvägen på ett så tryggt och bra sätt som möjligt.

Du som är vårdnadshavare kan bidra till en ökad trafiksäkerhet genom att se till att ditt barn är försett med reflexer och gärna ficklampa under den mörka årstiden.



När skolskjutsen inte tar sig fram

Om vi inte kan garantera säkerheten under färden, på grund av till exempel extrema snömängder eller halka, kan skolskjutsen ställas in. Om väderförhållandena är svåra bör du som förälder kontakta bolaget som kör bussen för att försäkra dig om att skolskjutsen tar sig fram.

Trafiksäkerhet – vid hållplatsen

Att tänka på vid hållplatsen

Att åka skolbuss är ett mycket säkert färd sätt. De få olyckor som inträffar sker oftast i samband med på- och avstigningen. Tänk på att:

- om någon följer eller möter barnen efter skolan, stå på samma sida som bussen stannar på! Risken finns annars att barnen springer över vägen utan att se sig för.
- se till att barnen kommer i god tid till hållplatsen på morgonen så att de inte behöver springa för att hinna med skolbussen.
- utrusta barnen med reflexer under den mörka årstiden.

Uppsamlingsplats/hållplats

Hållplatsen kan vara en omarkerad uppsamlingsplats, en hållplats för kollektivtrafiken eller en hållplats markerad med en särskild hållplatsskylt.

Speciellt utformade hållplatsskyltar sätts successivt upp på de flesta hållplatser för skolskjuts i Norrköpings kommun. När en hållplats för kollektivtrafik används sätts ingen särskild skylt upp för skolskjuts.



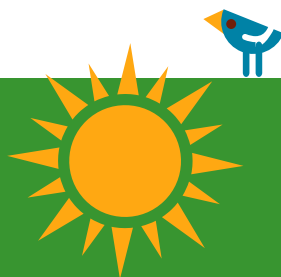
Säkerhet ombord

Norrköpings kommun ställer stora krav på både fordon och förare. På skolbussen har förarna ett stort ansvar för säkerheten ombord. Förarna är bland annat utbildade i olika funktionsnedsättningar, bemötande, tystnadsplikt och första hjälpen. Alla skolbussar är försedda med alkolås.

Om olyckan är framme

Om en allvarlig incident eller olycka inträffar under resans gång gäller följande:

- föraren ringer 112 samt det särskilda krisnummer som Norrköpings kommun har för ändamålet.
- skolans krisgrupp träder in vid behov och följer handlingsplanen som gäller för just den skolan.
- du som är förälder kommer överens med föraren eller polis/räddningsledare om du själv hämtar ditt barn vid platsen så att det inte uppstår en situation där ditt barn börjar eftersökas.



Synpunkter?

Lämna gärna dina synpunkter på kommunens webbplats:
www.norrkoping.se/synpunkter-skolskjuts-fardtjanst

Tekniska kontoret i Norrköpings kommun förenklar livet i kommunen på flera sätt. Genom våra specialinområden gator och trafik, stadsmiljö, naturvård, skolskjuts och färdtjänst underlättar vi för människor att bo, arbeta, studera och driva företag i Norrköping. Vi utvecklar, underhåller och driver våra uppdrag för att möta det moderna samhällets krav.

TEKNISKA KONTORET

Adress: Förvaltningshuset Rosen
Trädgårdsgatan 21
601 81 Norrköping
Tel: 011-15 00 00
Mejl: skolskjuts@norrkoping.se
www.norrkoping.se/skolskjuts



NORRKÖPING