



Visste du att blotta åsynen av grönska gör oss friskare, piggare och gladare? Dagsljuset och luften påverkar oss positivt och aktiviteter utomhus förbättrar såväl vår koncentration som fysiska kondition. För de som söker en avkopplande och lugnande stund är vistelsen ute i naturen extra viktig. Så vänta inte till imorgon. Ut och njut av naturen redan idag!

### Allemansrätten – frihet under ansvar

Allemansrätten innebär en begränsad rätt för var och en att färdas över annans mark och uppehålla sig där om det inte är tomtmark eller planteringar. Allemansrätten innebär att vi har tillgång till naturen. För att kunna ha kvar denna unika rättighet måste vi visa hänsyn och omtanke om naturen och våra växter och djur. Vi får inte störa eller förstöra. Följer vi allemansrättens enkla regler kan även kommande generationer njuta av vår fantastiska natur.

Vill du veta mer om dina rättigheter och skyldigheter kan du gå in på naturvårdsverkets hemsida, [www.naturvardsverket.se](http://www.naturvardsverket.se)

Läs mer om tätortsnära natur i Norrköping på:  
[www.norrkoping.se/miljo-natur/naturvard](http://www.norrkoping.se/miljo-natur/naturvard)

Här hittar du också information om tillgänglighet, naturreservat, guidade turer och andra utflyktstips.

Har du ytterligare frågor eller synpunkter så maila till [natur@norrkoping.se](mailto:natur@norrkoping.se) eller ring till kommunekologen 011-15 19 65.

Produktion: Tekniska kontoret, Norrköpings kommun 2006  
Layout: America Reklam- och Produktionsbyrå AB  
Teckningar: Vesa Jussila  
Fotografier: Anneli Gustafsson, Jerker Idestam-Almquist, Henrik Witt

Denna folder har delvis finansierats med statsbidrag förmedlade av Länsstyrelsen Östergötland.




## Naturliga upptäcktsfärder

runt Hageby, Navestad och Smedby.





A photograph of a dense forest with sunlight filtering through the trees, creating a dappled light effect on the ground. The trees are tall and thin, with a thick canopy of green leaves. The overall atmosphere is peaceful and natural.

## Titta ut och se in. Naturen står på glänt.

Naturen i din omgivning står alltid med dörren på glänt. Upplevelsen att stiga in över tröskeln kan vara både avkopplande och uppiggande. Runt Hageby, Navestad och Smedby inbjuder naturen till utflykter i omväxlande miljöer. Blomsterängar, lummiga skogar, fågelsång och vacker utsikt berikar upplevelsen vare sig du går en kortare promenad eller gör en längre dagsutflykt. Så varför inte ge dig ut på upptäcktsfärd redan idag? Inget kan vara mer naturligt!





Naturliga upptäcktsfärder runt Hageby, Navestad och Smedby. Var börjar din upptäcktsfärd?





### 1. Tallskog och äng i norra Vrinneviskogen

I Vrinneviskogens norra del står en mäktig gammal tallskog. Sydost om tallskogen öppnar sig landskapet och en blomsterrik gräsmark breder ut sig. Från parkeringen och minigolfbanan utgår många stigar och motionsspår. En eldstad för besökare ligger strax bredvid Tjalvegården.



### 2. Ek- och hassellund vid Mamre

I lövlunden vid Mamre växer vackra hasselbuketter mellan gamla ekar. På våren blommar det på marken innan hasseln slutit sitt lövtak. Under sommaren strilar endast en bråkdel av solljuset ner till marken. Söder om lunden ligger en igenväxande hage. Men gläntor finns kvar som gör området variationsrikt och vackert.



### 3. Fårhage vid Navestad skola

I hagen står vackra ekar. Stigar slingrar sig fram mellan de stora träden och vidare ut i ett öppnare landskap med nyponrosor och slånbuskar. I den öppna gräsmarken trivs många olika sorters blommor. I öster finns hållmarker med mycket styvmorsviol och utsikt över Navestad.



### 4. Nyalundsviken

I Ensjöns norra del ligger en vassbevuxen våtmark där många olika fågelarter håller till. I området finns också en öppen och vacker gräsmark med spår efter gården Nyalund. Öster om viken ligger Ensjöbadet, en barnvänlig badplats med sandbotten och bryggor. Ta ett svalkande dopp efter promenaden!



### 5. Kvarnbergsskogen

Naturen vid Kvarnberget är strövvänlig och omväxlande med allt från öppna ängs- och hållmarker till tät skog. I sydost står en vacker lövlund. På ett berg finns en eldstad och inte långt därifrån ett gammalt stenbrott, där kvarts tidigare brutits. En vandringsled går genom området och vidare till Åselstad kulle.



### 6. Åselstad kulle

Backen är bevuxen med lövrik skog. Åt söder glesnar skogen och övergår i hagmark och slånsnår. I maj lyser slånbuskarna vita och under försommaren är blomsterprakten i hagen stor. Runt hagen går en vandringsled som börjar i Kvarnbergsskogen.



### 7. Smedbyskogen

Den omväxlande blandskogen genomkorsas av trevliga små stigar. Längst i väster står en grupp stora aspar med märken efter hackspett. Från bergen har man en vidsträckt utsikt över Kungsängen och ända bort till Kolmårdsskogarna.



### 8. Lida kulle

Lida kulle bildades under senaste inlandsisen, då block och sten avlagrades bakom ett uppstickande berg. Idag är den bevuxen med vacker skog som i öster består av lövträd och i väster av barrträd. Från ett par berghällar har man utsikt över Hageby och staden.



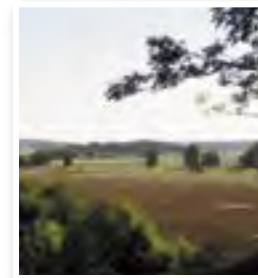
### 9. Bergknalle vid gamla Smedby gård

Under våren blommar de vackra backsipporna och på sommaren kattfot, baktimjan och andra ängsväxter. På krönet finns flera gravhögar från järnåldern, som bildar vackert runda kullar. Från några av kullarna är utsikten vidsträckt.



### 10. Ängarna vid Bjärbytorpet

På sommaren är ängens blomsterprakt fantastisk. Här växer mandelblom, kattfot och blå viol mellan nypon och slånsnår. De små uppstickande berghällarna pryds av gul och vit fetknopp. Ängen är en trevlig utflyktsplats en varm och solig dag.



### 11. Ramboberg

Ramboberg är en strövvänlig skog som genomkorsas av små stigar. Det finns gläntor med blommor som backsmörblomma och ängsvädd och branter där ek och oxel växer. Österut tar landsbygden vid med åkrar, hagar och grusvägar, som gjorda för cykelturer och promenader.

### Vrinneviskogens naturreservat

Vrinneviskogen är ett välkänt strövområde för Norrköpingsbor. Skogen domineras av gamla tallar, men det finns också sumpskogar, ek- och hassellundar och öppen blomsterrik gräsmark. Hela området genomkorsas av motionsspår, strövvänliga stigar och lite bredare gångvägar. Det 2,5 km långa elljusspåret är lättframkomligt även med rullstol. I skogen finns grillplats, ridstigar, en minigolfbana och en skidbacke. Går man längre in i skogen kan man finna lugn och ro, kanske i en alldeles egen glänta.