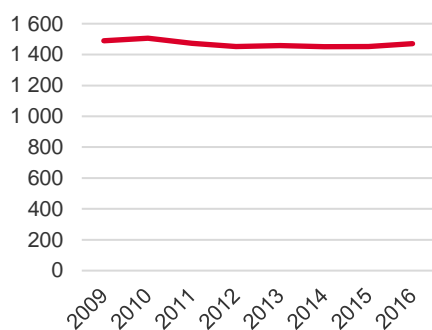


Områdeskod (NYKO) 492

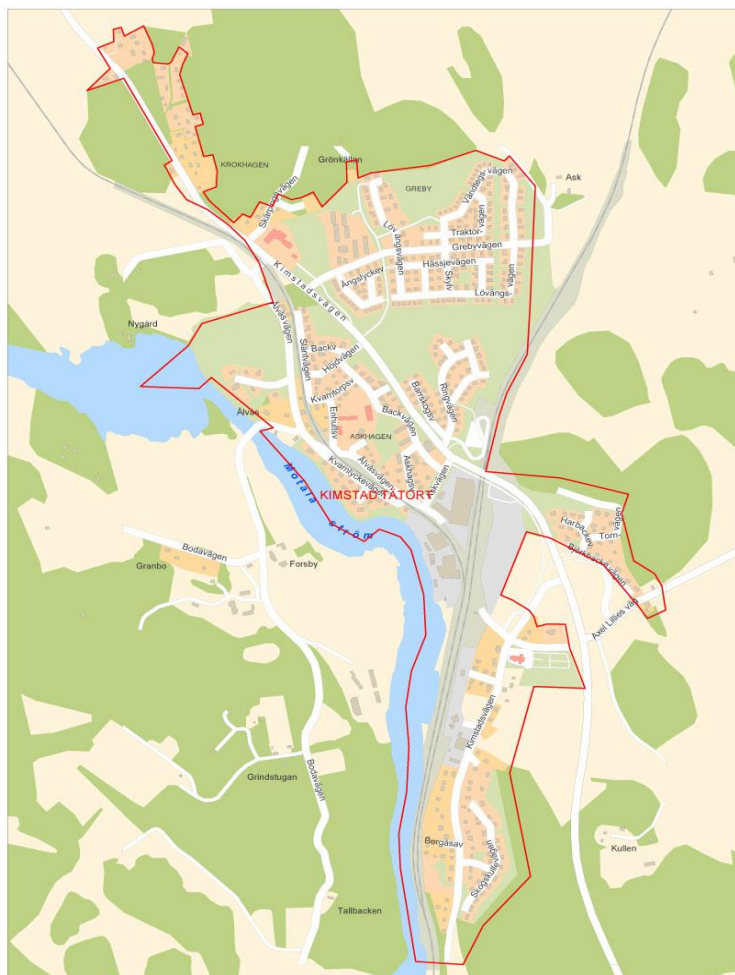
Antal boende i området 2016

1 470 personer

Befolkningsutveckling 2009-2016



Karta från Norrköpings kommun



Befolkning efter ålder och kön 2016

Ålder	Män	Kvinnor	Totalt	Andel (%)
0 år - 5 år	61	53	114	7,8
6 år - 15 år	104	88	192	13,1
16 år - 19 år	37	36	73	5,0
20 år - 24 år	50	30	80	5,4
25 år - 34 år	75	71	146	9,9
35 år - 54 år	214	213	427	29,0
55 år - 64 år	86	71	157	10,7
65 år - 79 år	113	121	234	15,9
80 år och äldre	23	24	47	3,2
Total folkmängd	763	707	1 470	100

Avser 31 dec 2016

Folkmängd år 2009-2016

År	Antal
2009	1 489
2010	1 506
2011	1 473
2012	1 452
2013	1 458
2014	1 451
2015	1 452
2016	1 470

Avser 31 dec respektive år

Antal hushåll i området

därav med hemmaboende barn

614 stycken

39,1 %

Antal flyttningar till och från området år 2016

Till/Från	In	Ut	Netto
Övriga områden inom Norrköping	71	84	-13
Övriga Sverige
Utlandet
Summa	124	115	9

Not: Netto är skillnaden mellan in- och utflyttning

Källa: Statistiska centralbyrån om inget annat anges

Not: ... innebär att uppgift inte kan lämnas på grund av få individer

19

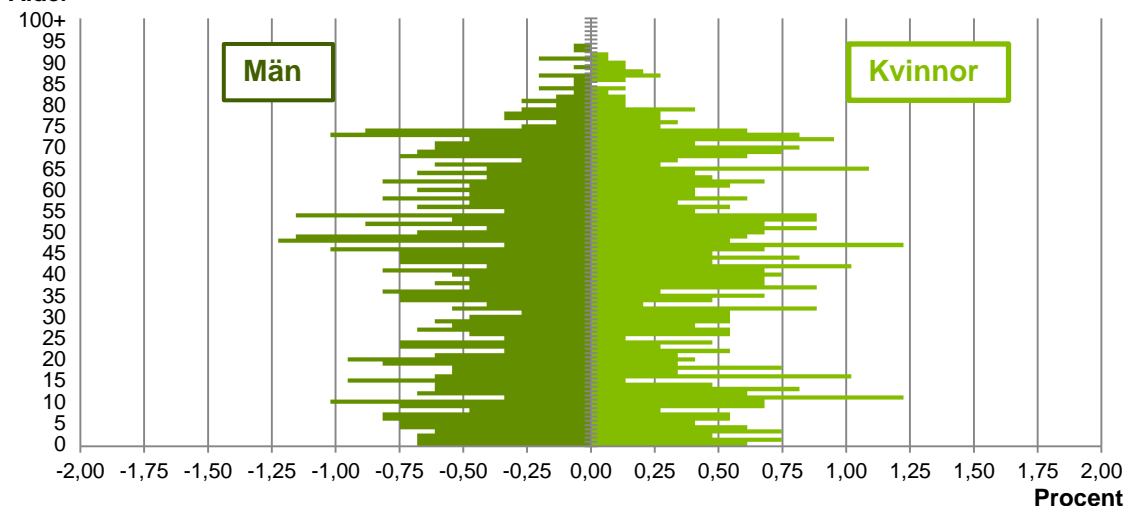
nyfödda år 2016

Antal arbetstillfällen
inom området år 2015

216

Befolkningens köns- och åldersfördelning 2016

Ålder



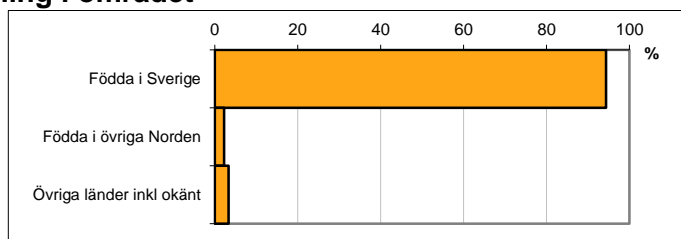
40,1
Medelåldern
år 2016

Avser 31 dec 2016

Registrerat födelseland för folkbokförd befolkning i området

Födelseland	Antal	Andel (%)
Födda i Sverige	1 387	94,4
Födda i övriga Norden	34	2,3
Övriga länder inkl okänt	49	3,3
Total	1 470	100

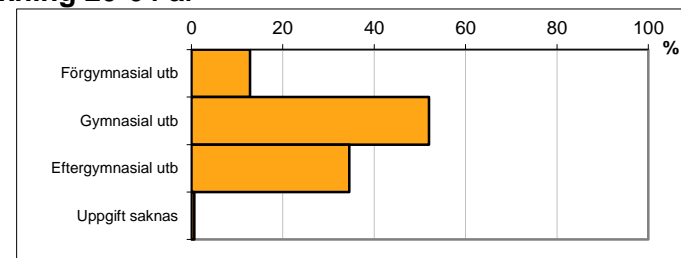
Avser 31 dec 2016



Högsta genomförda utbildningsnivån för befolkning 20-64 år

Högsta utbildning	Antal	Andel (%)
Förgymnasial utb	104	12,8
Gymnasial utb	421	52,0
Eftergymnasial utb	280	34,6
Uppgift saknas	5	0,6
Total	810	100

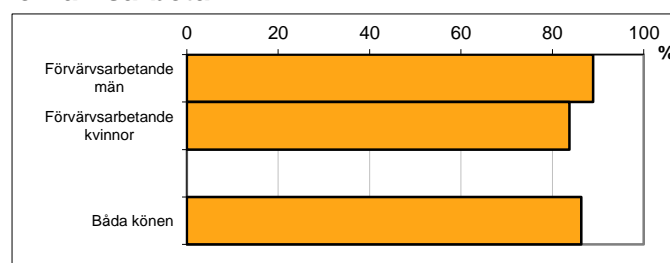
Avser 31 dec 2016



Antal och andel (%) av befolkning 20-64 år som förvärvsarbetar

Sysselsättning	Antal	Andel (%)
Förvärvsarbetande män	360	88,9
Förvärvsarbetande kvinnor	329	83,7
Båda könen	689	86,3

Avser år 2015

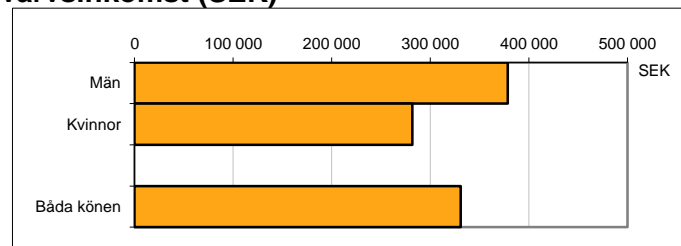


Befolkningen 20-64 år efter sammanräknad förvärvsinkomst (SEK)

Kön	Antal	Medel
Män	405	378 595
Kvinnor	393	281 908
Båda könen	798	330 978
Medel för Norrköping, båda könen		281 028

Avser år 2015

Förvärvsinkomst:



Summan av inkomst av tjänst och inkomst av näringsverksamhet. Den sammanräknade förvärvsinkomsten består av de sammanlagda löpande skattepliktiga inkomsterna. I sammanräknad förvärvsinkomst ingår inte inkomst av kapital.

Källa: Statistiska centralbyrån om inget annat anges

Not: ... innebär att uppgift inte kan lämnas på grund av få individer