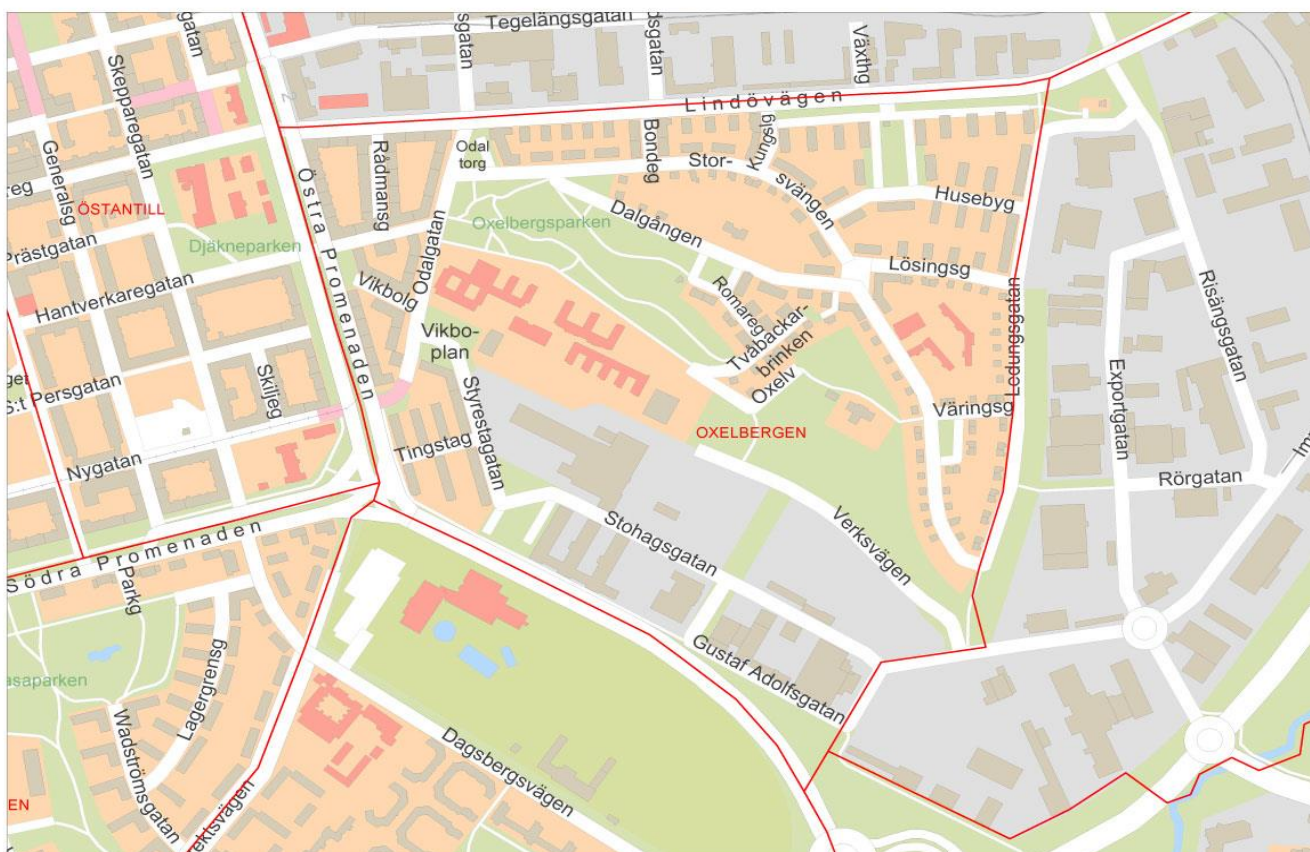


Områdeskod (NYKO) 213



Antal boende i området 2016 3 306 personer

Karta från Norrköpings kommun

Befolkning efter ålder och kön 2016

Ålder	Män	Kvinnor	Totalt	Andel (%)
0 år - 5 år	84	87	171	5,2
6 år - 15 år	132	119	251	7,6
16 år - 19 år	51	58	109	3,3
20 år - 24 år	197	255	452	13,7
25 år - 34 år	436	377	813	24,6
35 år - 54 år	402	413	815	24,7
55 år - 64 år	158	156	314	9,5
65 år - 79 år	126	159	285	8,6
80 år och äldre	28	68	96	2,9
Total folkmängd	1 614	1 692	3 306	100

Avser 31 dec 2016

Folkmängd 2009-2016

År	Antal
2009	3 212
2010	3 247
2011	3 246
2012	3 298
2013	3 280
2014	3 332
2015	3 307
2016	3 306

Avser 31 dec respektive år

Antal hushåll i området 1 937 stycken
därav med hemmaboende barn 21,1 %

43
nyfödda år 2016

Antal flyttningar till och från området år 2016

Till/Från	In	Ut	Netto
Övriga områden inom Norrköping	483	505	-22
Övriga Sverige	148	161	-13
Utlandet	17	6	11
Summa	648	672	-24

Not: Netto är skillnaden mellan in- och utflyttning

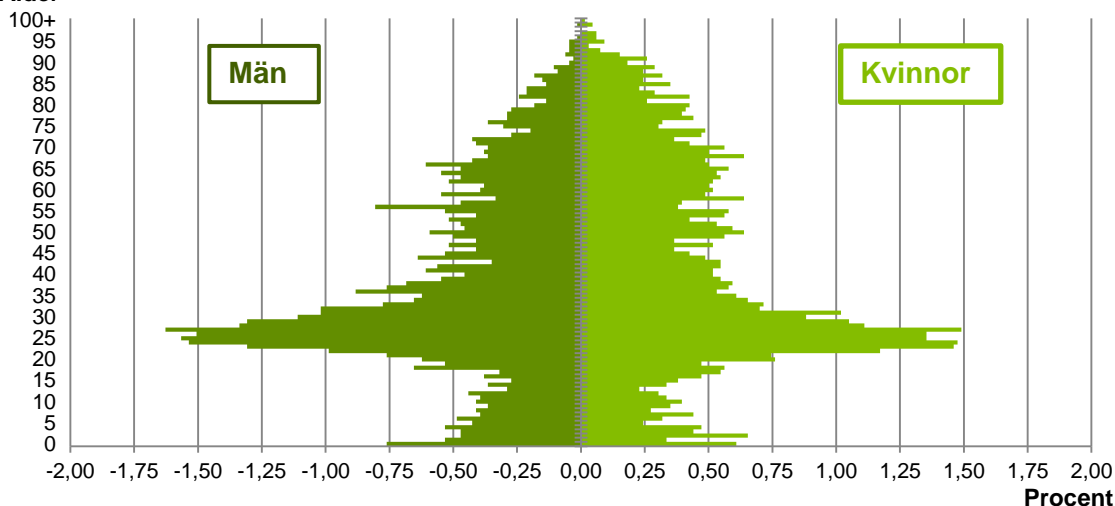
Antal arbetstillfällen
inom området år 2015
1 590

Källa: Statistiska centralbyrån om inget annat anges

Not: ... innebär att uppgift inte kan lämnas på grund av få individer

Befolkningens köns- och åldersfördelning 2016

Ålder



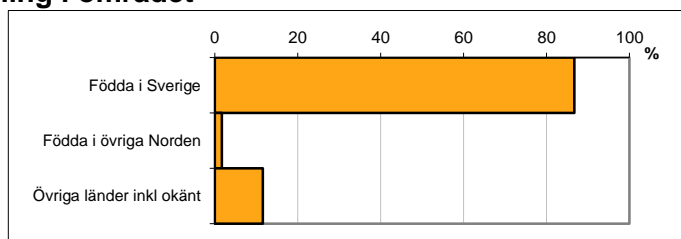
36,9
Medelåldern
år 2016

Avser 31 dec 2016

Registrerat födelseland för folkbokförd befolkning i området

Födelseland	Antal	Andel (%)
Födda i Sverige	2 866	86,7
Födda i övriga Norden	57	1,7
Övriga länder inkl okänt	383	11,6
Total	3 306	100

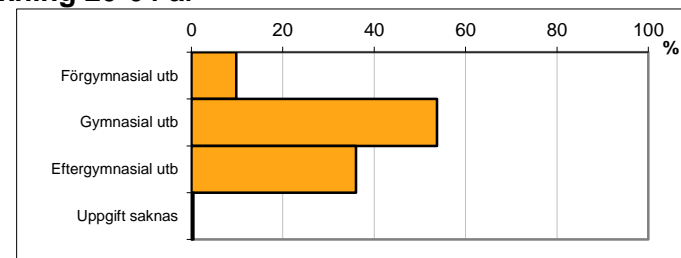
Avser 31 dec 2016



Högsta genomförda utbildningsnivån för befolkning 20-64 år

Högsta utbildning	Antal	Andel (%)
Förgymnasial utb	235	9,8
Gymnasial utb	1 287	53,8
Eftergymnasial utb	862	36,0
Uppgift saknas	10	0,4
Total	2 394	100

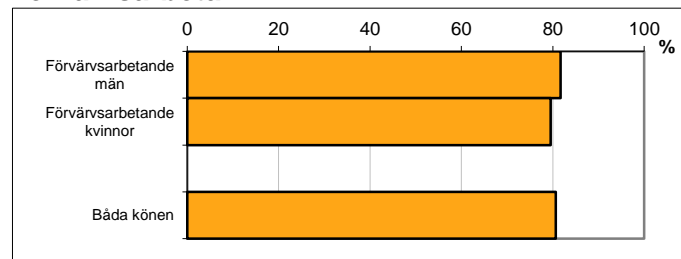
Avser 31 dec 2016



Antal och andel (%) av befolkning 20-64 år som förvärsarbetar

Sysselsättning	Antal	Andel (%)
Förvärsarbetande män	993	81,7
Förvärsarbetande kvinnor	925	79,5
Båda könen	1 918	80,6

Avser år 2015



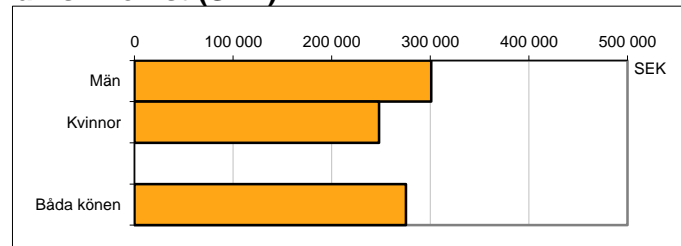
Befolkningen 20-64 år efter sammanräknad förvärsinkomst (SEK)

Kön	Antal	Medel
Män	1 216	301 076
Kvinnor	1 163	248 208
Båda könen	2 379	275 231

Avser år 2015

Medel för Norrköping, båda könen 281 028

Förvärsinkomst:



Summan av inkomst av tjänst och inkomst av näringsverksamhet. Den sammanräknade förvärsinkomsten består av de sammanlagda löpande skattepliktiga inkomsterna. I sammanräknad förvärsinkomst ingår inte inkomst av kapital.

Källa: Statistiska centralbyrån om inget annat anges

Not: ... innebär att uppgift inte kan lämnas på grund av få individer