



Karta från Norrköpings kommun

Antal boende i området 2016 **1 042 personer**

Befolkning efter ålder och kön 2016

Ålder	Män	Kvinnor	Totalt	Andel (%)
0 år - 5 år	37	51	88	8,4
6 år - 15 år	55	66	121	11,6
16 år - 19 år	16	17	33	3,2
20 år - 24 år	22	22	44	4,2
25 år - 34 år	63	61	124	11,9
35 år - 54 år	146	133	279	26,8
55 år - 64 år	71	71	142	13,6
65 år - 79 år	99	87	186	17,9
80 år och äldre	15	10	25	2,4
Total folkmängd	524	518	1 042	100

Avser 31 dec 2016

Antal hushåll i området

därav med hemmaboende barn

422 stycken

35,5 %

Antal flyttningar till och från området år 2016

Till/Från	In	Ut	Netto
Övriga områden inom Norrköping	59	62	-3
Övriga Sverige	36
Utlandet	8
Summa	103	96	7

Not: Netto är skillnaden mellan in- och utflyttning

Källa: Statistiska centralbyrån om inget annat anges

Not: ... innebär att uppgift inte kan lämnas på grund av få individer

Folkmängd 2009-2016

År	Antal
2009	991
2010	985
2011	988
2012	984
2013	982
2014	999
2015	1 021
2016	1 042

Avser 31 dec respektive år

19

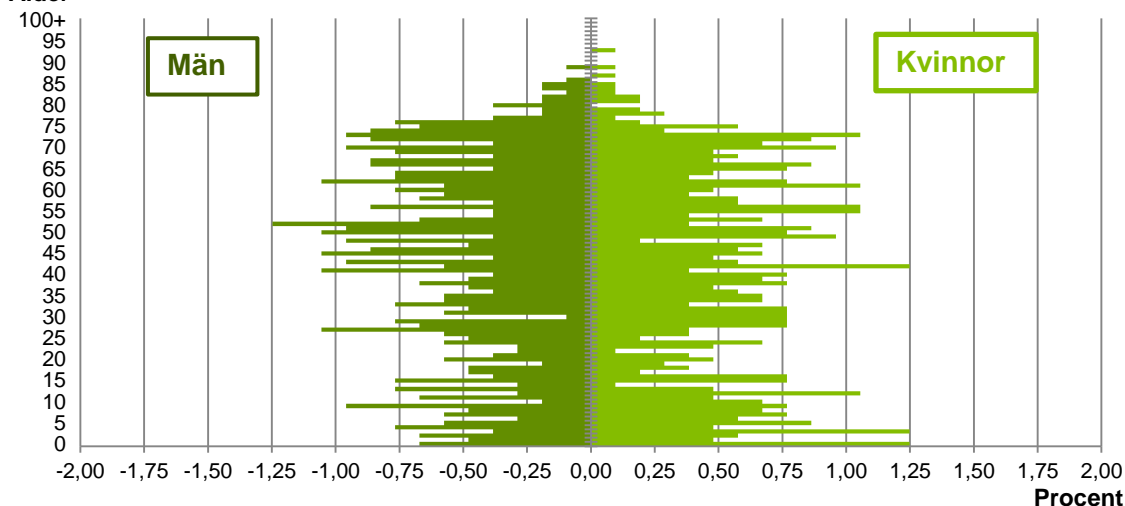
nyfödda år 2016

Antal arbetstillfällen
inom området år 2015

684

Befolkningens köns- och åldersfördelning 2016

Ålder



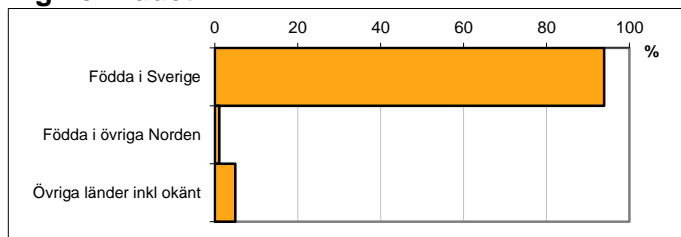
41,2
Medelåldern
år 2016

Avser 31 dec 2016

Registrerat födelseland för folkbokförd befolkning i området

Födelseland	Antal	Andel (%)
Födda i Sverige	978	93,9
Födda i övriga Norden	12	1,2
Övriga länder inkl okänt	52	5,0
Total	1 042	100

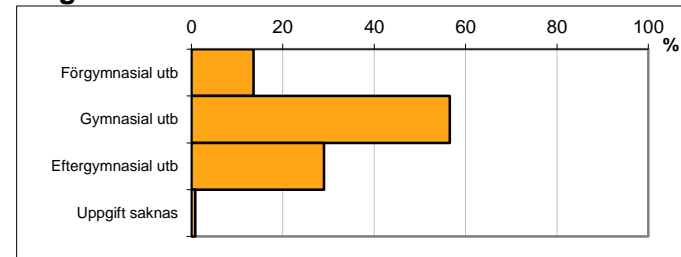
Avser 31 dec 2016



Högsta genomförda utbildningsnivån för befolkning 20-64 år

Högsta utbildning	Antal	Andel (%)
Förgymnasial utb	80	13,6
Gymnasial utb	333	56,5
Eftergymnasial utb	171	29,0
Uppgift saknas	5	0,8
Total	589	100

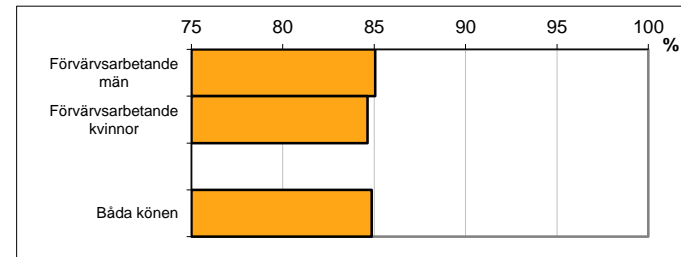
Avser 31 dec 2016



Antal och andel (%) av befolkning 20-64 år som förvärvsarbetar

Sysselsättning	Antal	Andel (%)
Förvärvsarbetande män	256	85,0
Förvärvsarbetande kvinnor	237	84,6
Båda könen	493	84,9

Avser år 2015



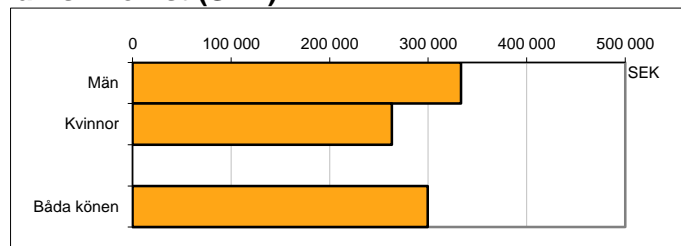
Befolkningen 20-64 år efter sammanräknad förvärvsinkomst (SEK)

Kön	Antal	Medel
Män	301	333 348
Kvinnor	280	263 170
Båda könen	581	299 527

Avser år 2015

Medel för Norrköping, båda könen 281 028

Förvärvsinkomst:



Summan av inkomst av tjänst och inkomst av näringsverksamhet. Den sammanräknade förvärvsinkomsten består av de sammanlagda löpande skattepliktiga inkomsterna. I sammanräknad förvärvsinkomst ingår inte inkomst av kapital.

Källa: Statistiska centralbyrån om inget annat anges

Not: ... innebär att uppgift inte kan lämnas på grund av få individer