



Antal boende i området 2016 **5 030 personer**

Karta från Norrköpings kommun

Befolkning efter ålder och kön 2016

Folkmängd 2009-2016

Ålder	Män	Kvinnor	Totalt	Andel (%)
0 år - 5 år	175	139	314	6,2
6 år - 15 år	277	268	545	10,8
16 år - 19 år	98	97	195	3,9
20 år - 24 år	172	135	307	6,1
25 år - 34 år	263	244	507	10,1
35 år - 54 år	614	599	1 213	24,1
55 år - 64 år	287	291	578	11,5
65 år - 79 år	390	486	876	17,4
80 år och äldre	173	322	495	9,8
Total folkmängd	2 449	2 581	5 030	100

År	Antal
2009	4 855
2010	4 882
2011	4 867
2012	4 971
2013	4 949
2014	4 980
2015	5 018
2016	5 030

Avser 31 dec 2016

Avser 31 dec respektive år

Antal hushåll i området **2 509 stycken**
 därav med hemmaboende barn 27,3 %

40
 nyfödda år 2016

Antal flyttningar till och från området år 2016

Till/Från	In	Ut	Netto
Övriga områden inom Norrköping	398	376	22
Övriga Sverige	96	123	-27
Utlandet	33	7	26
Summa	527	506	21

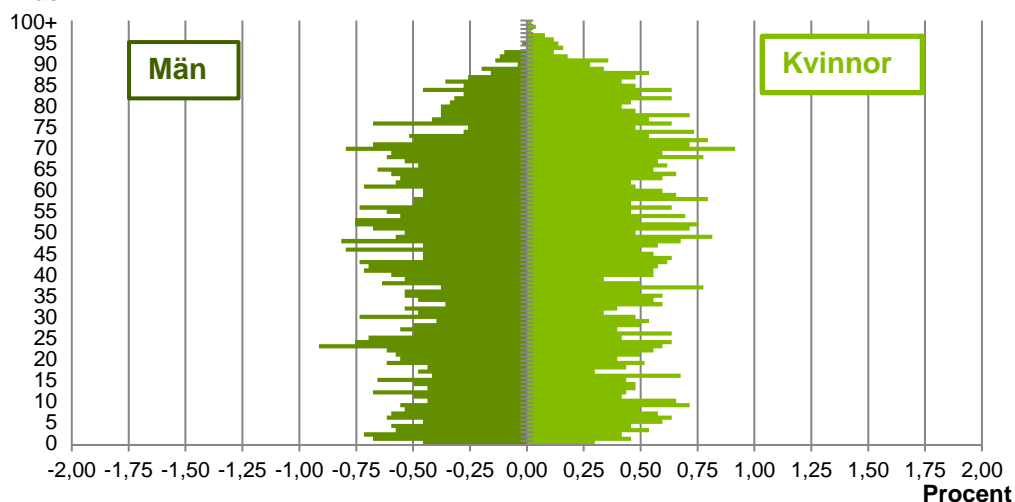
Not: Netto är skillnaden mellan in- och utflyttning

Antal arbetstillfällen
 inom området år 2015
640

Källa: Statistiska centralbyrån om inget annat anges
 Not: ... innebär att uppgift inte kan lämnas på grund av få individer

Befolkningens köns- och åldersfördelning 2016

Ålder



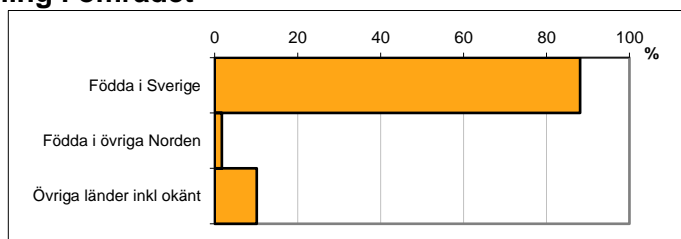
44,9
Medelåldern
år 2016

Avser 31 dec 2016

Registrerat födelseland för folkbokförd befolkning i området

Födelseland	Antal	Andel (%)
Födda i Sverige	4 431	88,1
Födda i övriga Norden	88	1,7
Övriga länder inkl okänt	511	10,2
Total	5 030	100

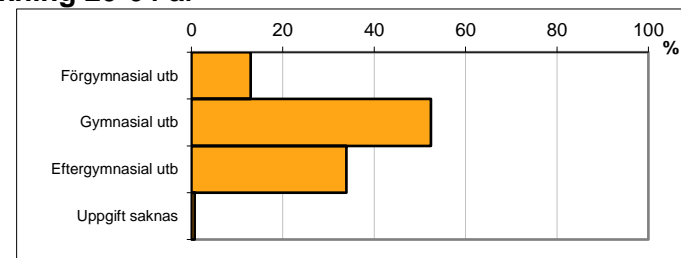
Avser 31 dec 2016



Högsta genomförda utbildningsnivån för befolkning 20-64 år

Högsta utbildning	Antal	Andel (%)
Förgymnasial utb	337	12,9
Gymnasial utb	1 366	52,4
Eftergymnasial utb	884	33,9
Uppgift saknas	18	0,7
Total	2 605	100

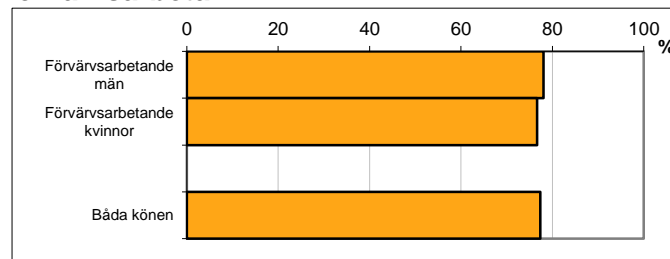
Avser 31 dec 2016



Antal och andel (%) av befolkning 20-64 år som förvärsarbetar

Sysselsättning	Antal	Andel (%)
Förvärsarbetande män	1 057	78,1
Förvärsarbetande kvinnor	978	76,6
Båda könen	2 035	77,4

Avser år 2015

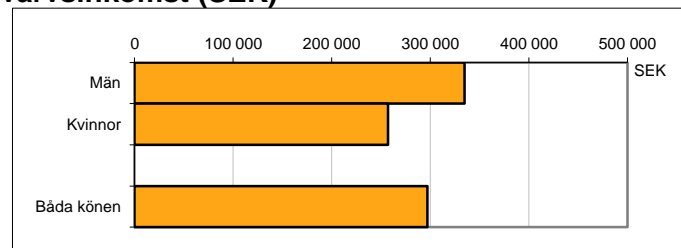


Befolkningen 20-64 år efter sammanräknad förvärsinkomst (SEK)

Kön	Antal	Medel
Män	1 354	334 861
Kvinnor	1 276	256 990
Båda könen	2 630	297 080
Medel för Norrköping, båda könen		281 028

Avser år 2015

Förvärsinkomst:



Summan av inkomst av tjänst och inkomst av näringsverksamhet. Den sammanräknade förvärsinkomsten består av de sammanlagda löpande skattepliktiga inkomsterna. I sammanräknad förvärsinkomst ingår inte inkomst av kapital.

Källa: Statistiska centralbyrån om inget annat anges

Not: ... innebär att uppgift inte kan lämnas på grund av få individer