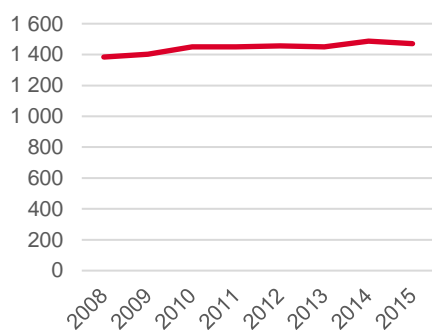


Områdeskod (NYKO) 123

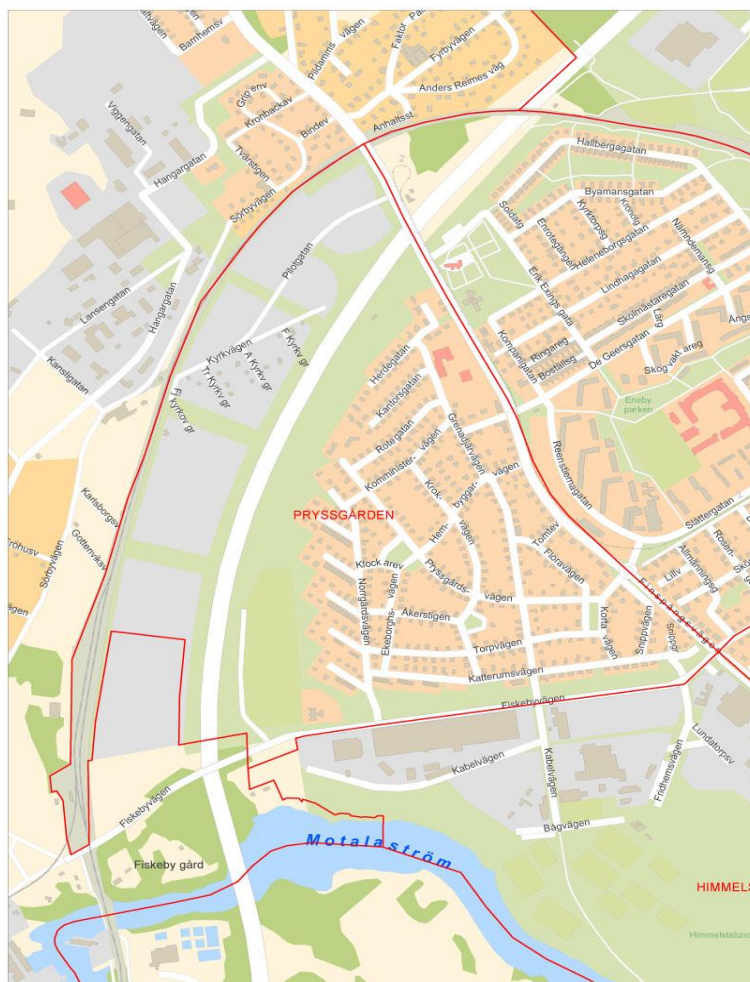
Antal boende i området 2015

1 470 personer

Befolkningsutveckling 2008-2015



Karta från Norrköpings kommun



Befolkning efter ålder och kön 2015

Ålder	Män	Kvinnor	Totalt	Andel (%)
0 år - 5 år	51	71	122	8,3
6 år - 15 år	102	85	187	12,7
16 år - 19 år	32	38	70	4,8
20 år - 24 år	44	18	62	4,2
25 år - 34 år	72	70	142	9,7
35 år - 54 år	197	224	421	28,6
55 år - 64 år	113	78	191	13,0
65 år - 79 år	101	100	201	13,7
80 år och äldre	28	46	74	5,0
Total folkmängd	740	730	1 470	100

Avser 31 dec 2015

Folkmängd år 2008-2015

År	Antal
2008	1 384
2009	1 403
2010	1 451
2011	1 450
2012	1 456
2013	1 451
2014	1 487
2015	1 470

Avser 31 dec respektive år

Antal hushåll i området 555 stycken
 därav med hemmaboende barn 45,6 %

Antal flyttningar till och från området år 2015

Till/Från	In	Ut	Netto
Övriga områden inom Norrköping	83	105	-22
Övriga Sverige	22	26	-4
Utlandet	6	6	0
Summa	111	137	-26

Not: Netto är skillnaden mellan in- och utflyttning

Källa: Statistiska centralbyrån om inget annat anges

Not: ... innebär att uppgift inte kan lämnas på grund av få individer

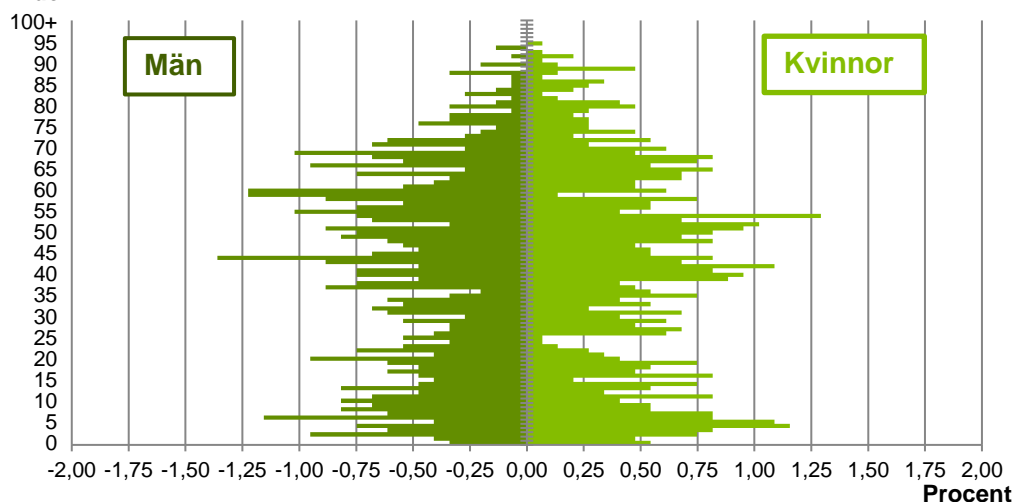
13
 nyfödda år 2015

Antal arbetstillfällen
 inom området år 2014

145

Befolkningens köns- och åldersfördelning 2015

Ålder



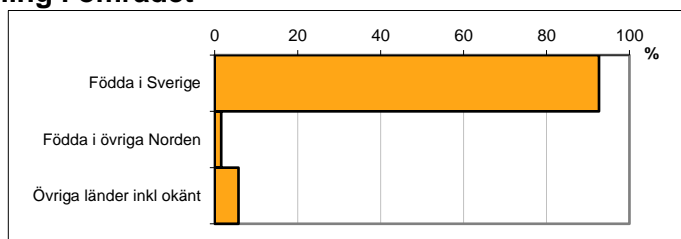
41,2
Medelåldern
år 2015

Avser 31 dec 2015

Registrerat födelseland för folkbokförd befolkning i området

Födelseland	Antal	Andel (%)
Födda i Sverige	1 362	92,7
Födda i övriga Norden	23	1,6
Övriga länder inkl okänt	85	5,8
Total	1 470	100

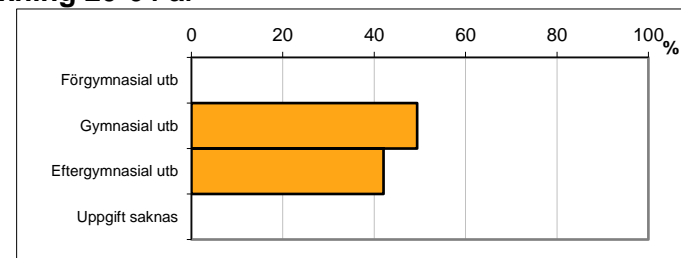
Avser 31 dec 2015



Högsta genomförda utbildningsnivån för befolkning 20-64 år

Högsta utbildning	Antal	Andel (%)
Förgymnasial utb
Gymnasial utb	403	49,4
Eftergymnasial utb	343	42,0
Uppgift saknas
Total	816	100

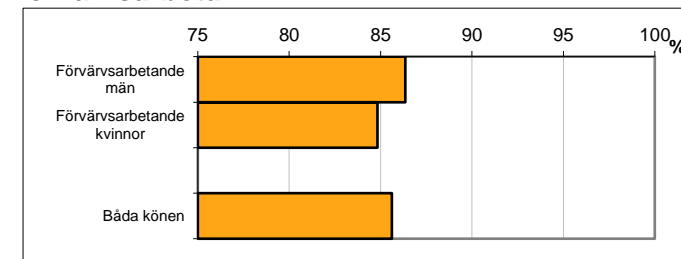
Avser 31 dec 2015



Antal och andel (%) av befolkning 20-64 år som förvärvsarbetar

Sysselsättning	Antal	Andel (%)
Förvärvsarbetande män	367	86,4
Förvärvsarbetande kvinnor	341	84,8
Båda könen	708	85,6

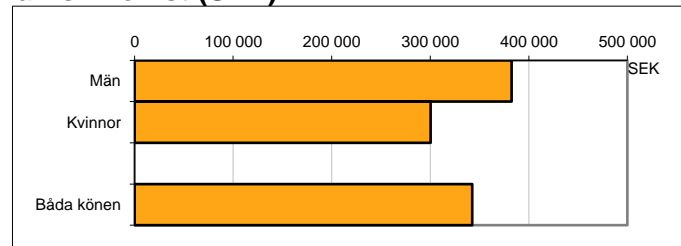
Avser år 2014



Befolkningen 20-64 år efter sammanräknad förvärvsinkomst (SEK)

Kön	Antal	Medel
Män	426	382 528
Kvinnor	390	300 435
Båda könen	816	342 623
Medel för Norrköping, båda könen		275 827

Avser år 2014



Summan av inkomst av tjänst och inkomst av näringsverksamhet. Den sammanräknade förvärvsinkomsten består av de sammanlagda löpande skattepliktiga inkomsterna. I sammanräknad förvärvsinkomst ingår inte inkomst av kapital.

Källa: Statistiska centralbyrån om inget annat anges

Not: ... innebär att uppgift inte kan lämnas på grund av få individer