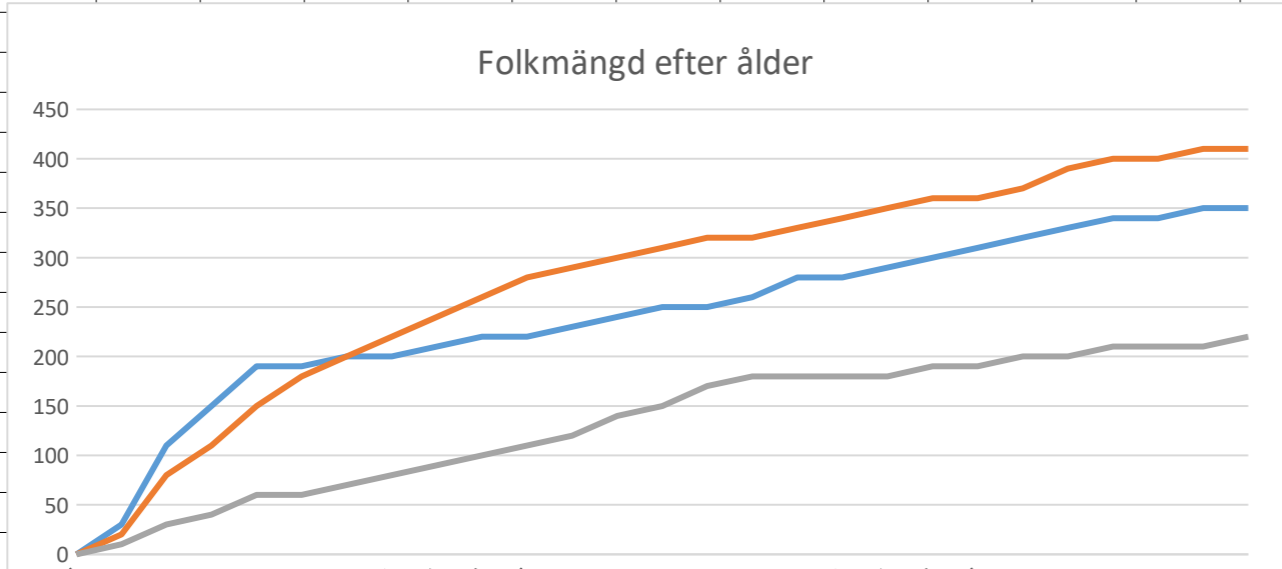


	A	B	C	D	E	F	G	H	I	J	K	L	M	N	O	P	Q	R	S	T	U	V	W	X	Y	Z	AA
1	Befolningsprognos över folkmängd om Himmelstalund byggs ut enligt plan																										
2																											
3																											
4	Ålder	2027	2028	2029	2030	2031	2032	2033	2034	2035	2036	2037	2038	2039	2040	2041	2042	2043	2044	2045	2046	2047	2048	2049	2050	2051	2052
5	0	0	10	30	40	60	60	60	60	70	70	70	70	70	80	80	80	80	90	90	90	100	100	110	110	120	120
6	1-5	0	30	110	150	190	190	200	200	210	220	220	230	240	250	250	260	280	280	290	300	310	320	330	340	340	350
7	6-12	0	20	80	110	150	180	200	220	240	260	280	290	300	310	320	320	330	340	350	360	360	370	390	400	400	410
8	13-15	0	10	30	40	60	60	70	80	90	100	110	120	140	150	170	180	180	180	180	190	190	200	200	210	210	210
9	16-18	0	10	30	40	60	60	70	80	90	100	110	120	130	150	170	190	210	220	230	240	240	240	240	250	250	250
10	19-64	0	310	970	1 310	1 670	1 700	1 800	1 930	2 050	2 170	2 300	2 440	2 590	2 740	2 910	3 090	3 270	3 490	3 700	3 950	4 190	4 450	4 710	4 750	4 840	4 840
11	65-w	0	40	140	200	230	240	260	280	310	320	350	370	400	420	450	480	500	520	550	580	600	630	660	670	670	670
12	Summa	0	430	1 390	1 890	2 420	2 490	2 660	2 850	3 060	3 240	3 440	3 640	3 870	4 100	4 350	4 600	4 850	5 120	5 390	5 710	5 990	6 310	6 640	6 730	6 830	6 850
13																											
14	Procentuell åldersfördelning																										
15	Ålder	2027	2028	2029	2030	2031	2032	2033	2034	2035	2036	2037	2038	2039	2040	2041	2042	2043	2044	2045	2046	2047	2048	2049	2050	2051	2052
16	0	0	2,3%	2,2%	2,1%	2,5%	2,4%	2,3%	2,1%	2,3%	2,2%	2,0%	1,9%	1,8%	2,0%	1,8%	1,7%	1,6%	1,8%	1,7%	1,6%	1,7%	1,6%	1,7%	1,6%	1,8%	1,8%
17	1-5	0	7,0%	7,9%	7,9%	7,9%	7,6%	7,5%	7,0%	6,9%	6,8%	6,4%	6,3%	6,2%	6,1%	5,7%	5,7%	5,8%	5,5%	5,4%	5,3%	5,2%	5,1%	5,0%	5,1%	5,0%	5,1%
18	6-12	0	4,7%	5,8%	5,8%	6,2%	7,2%	7,5%	7,7%	7,8%	8,0%	8,1%	8,0%	7,8%	7,6%	7,4%	7,0%	6,8%	6,6%	6,5%	6,3%	6,0%	5,9%	5,9%	5,9%	5,9%	6,0%
19	13-15	0	2,3%	2,2%	2,1%	2,5%	2,4%	2,6%	2,8%	2,9%	3,1%	3,2%	3,3%	3,6%	3,7%	3,9%	3,9%	3,7%	3,5%	3,3%	3,3%	3,2%	3,2%	3,0%	3,1%	3,1%	3,1%
20	16-18	0	2,3%	2,2%	2,1%	2,5%	2,4%	2,6%	2,8%	2,9%	3,1%	3,2%	3,3%	3,4%	3,7%	3,9%	4,1%	4,3%	4,3%	4,3%	4,2%	4,0%	3,8%	3,6%	3,7%	3,7%	3,6%
21	19-64	0	72,1%	69,8%	69,3%	69,0%	68,3%	67,7%	67,7%	67,0%	67,0%	66,9%	67,0%	66,9%	66,8%	66,9%	67,2%	67,4%	68,2%	68,6%	69,2%	69,9%	70,5%	70,9%	70,6%	70,9%	70,7%
22	65-w	0	9,3%	10,1%	10,6%	9,5%	9,6%	9,8%	9,8%	10,1%	9,9%	10,2%	10,2%	10,3%	10,2%	10,3%	10,4%	10,3%	10,2%	10,2%	10,2%	10,0%	10,0%	9,9%	10,0%	9,8%	9,8%
23	Summa	0	100,0%	100,0%	100,0%	100,0%	100,0%	100,0%	100,0%	100,0%	100,0%	100,0%	100,0%	100,0%	100,0%	100,0%	100,0%	100,0%	100,0%	100,0%	100,0%	100,0%	100,0%	100,0%	100,0%	100,0%	100,0%
24																											
25																											
26																											
27																											
28																											
29																											
30																											
31																											
32																											
33																											
34																											
35																											
36																											
37																											
38																											
39																											
40																											
41																											



	AB
1	
2	
3	
4	2053
5	120
6	350
7	410
8	220
9	250
10	4 840
11	670
12	6 860
13	
14	
15	2053
16	1,7%
17	5,1%
18	6,0%
19	3,2%
20	3,6%
21	70,6%
22	9,8%
23	100,0%
24	
25	
26	
27	
28	
29	
30	
31	
32	
33	
34	
35	
36	
37	
38	
39	
40	
41	

Referenser/jämförelser för att bedöma rimligheten gällande procentuell åldersfördelning

Nya Himmelstalund enligt prognos			Alla som bor i flerbostadshus (50/50 fördelning mellan HR och BR)	
			Totalt	Hus med byggår 2011 och senare
Ålder	Medel år 2028-2053	2053 (slutåret)	2020	2020
0	1,9%	1,7%	1,1%	1,7%
1-5	6,2%	5,1%	5,0%	6,0%
6-12	6,7%	6,0%	5,9%	4,3%
13-15	3,1%	3,2%	2,4%	1,5%
16-18	3,4%	3,6%	2,3%	1,6%
19-64	68,7%	70,6%	60,0%	64,7%
65-w	10,0%	9,8%	23,3%	20,1%
Summa	100,0%	100,0%	100,0%	100,0%

Typkod	2028	2029	2030	2031	2032	2033	2034	2035	2036	2037	2038	2039	2040	2041	2042	2043	2044	2045	2046	2047	2048	2049	2050	2051	2052	2053	
FHR	126	268	142	142	50	50	50	50	50	50	50	50	50	50	50	50	50	50	50	50	50	50	50	50	50	8	
FBR	127	268	142	142	50	50	50	50	50	50	50	50	50	50	50	50	50	50	50	50	50	50	50	50	50	7	
Antaget antal lägenheter som blir inflyttningsklara per år fördelat på flerbostadshus med hyresrätt (FHR) och flerbostadshus med bostadsrätt (FBR).																											
Antar att det flyttat in 1,75 personer per lägenhet vid inflytt. Sedan kan boendetätheten förändras över tid pga t ex att det föds barn i vissa hushåll eller att det avlider någon i några hushåll.																											
Det antas också flytta in och ut invånare i bostäderna åren efter att de har färdigställts, i flerbostadshus ger detta generellt en viss utflyttning av barnfamiljer men en inflyttning av bl a yngre vuxna och medelålders utan barn.																											