

Visste du att blotta åsynen av grönska gör oss friskare, piggare och gladare? Dagsljuset och luften påverkar oss positivt och aktiviteter utomhus förbättrar såväl vår koncentration som fysiska kondition. För de som söker en avkopplande och lugnande stund är vistelsen ute i naturen extra viktig. Så vänta inte till imorgon. Ut och njut av naturen redan idag!

Allemansrätten – frihet under ansvar

Allemansrätten innebär en begränsad rätt för var och en att färdas över annans mark och uppehålla sig där om det inte är tomtmark eller planteringar. Allemansrätten innebär att vi har tillgång till naturen. För att kunna ha kvar denna unika rättighet måste vi visa hänsyn och omtanke om naturen och våra växter och djur. Vi får inte störa eller förstöra. Följer vi allemansrättens enkla regler kan även kommande generationer njuta av vår fantastiska natur.

Vill du veta mer om dina rättigheter och skyldigheter kan du läsa mer på: www.naturvardsverket.se

Läs mer om tätortsnära natur i Norrköpings kommun på: www.norrkoping.se/utflykter

Här hittar du också information om tillgänglighet, naturreservat, guidade turer och andra utflyktstips.

Har du ytterligare frågor eller synpunkter så maila till natur@norrkoping.se eller ring till kommunens ekologer 011-15 19 65.

Produktion: Tekniska kontoret, Norrköpings kommun 2008
Layout: America Reklam- och Produktionsbyrå AB och Tekniska kontoret, Norrköpings kommun
Teckningar: Vesa Jussila
Fotografier: Jerker Idestam-Almquist

Denna folder har delvis finansierats med statsbidrag förmedlade av Länsstyrelsen Östergötland.



Naturliga upptäcktsfärder

i Skärblackska.



NORRKÖPING
TEKNISKA KONTORET

A scenic view of a lake framed by trees and reeds. The foreground is dominated by lush green grass and reeds. In the middle ground, a calm body of water reflects the sky and surrounding greenery. A large, gnarled tree branch hangs over the water from the top left. On the right, a slender tree trunk stands upright. In the background, a line of trees marks the far shore of the lake. The overall atmosphere is peaceful and natural.

Titta ut och se in. Naturen står på glänt.

Naturen i din omgivning står alltid med dörren på glänt. Upplevelsen att stiga in över tröskeln kan vara både avkopplande och uppiggande. I Skärblacka inbjuder naturen till utflykter i omväxlande miljöer. Fantastiska ekbackar, gamla tallskogar, fågelsång och glittrande vatten berikar upplevelsen vare sig du går en kortare promenad eller gör en längre dagsutflykt. Så varför inte ge dig ut på promenad redan idag? Inget kan vara mer naturligt!



© Lantmäteriet. Ärende nr. M2005/4498

Naturliga upptäcktsfärder i Skärblacka. Var börjar din upptäcktsfärd?



1. Ljusfors naturreservat

Vid Motala ströms västra strand ligger det vackra Ljusfors naturreservat. Här finns jättegrytor, grova gamla ekar och öppna hagmarker. På försommaren blommar det som mest i hagen. Då kan man njuta av solvända, darrgräs och jungfrulin. I området finns en vandringsled.



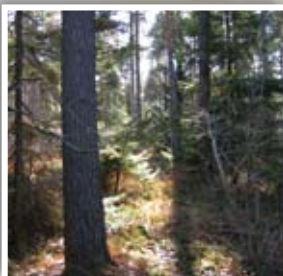
2. Ribbingsholms naturreservat

På östra sidan av Motala ströms inlopp i Glan ligger Ribbingsholms naturreservat. En vandringsled tar dig genom betesmarkerna där det står mäktiga ekar, några uppemot 500 år gamla. Många ovanliga skalbaggar lever i de ihåliga träden, liksom fåglar och fladdermöss.



3. Nyckelhammaren

Naturen vid udden Nyckelhammaren är variationsrik. I öster finns ett kärr med rakstammiga alar som speglas i ytan av det mörka vattnet. Utefter stranden och upp på höjden löper en trevlig liten stig. På krönet växer tall och längs sydslutningen ek. Några vackra äldre ekar växer i kanten mellan skog och äng.



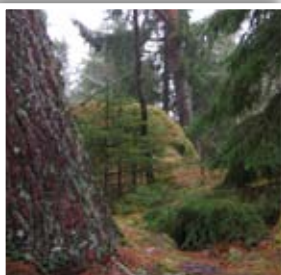
4. Mosstorpskogen

Nordost om Mosstorpskolan ligger en trevlig halvöppen barrskog. På höjderna växer tall och i slutningarna dominerar gran. Mot åkrarna blir inslaget av lövträd större. Skogen genomkorsas av strövvänliga stigar. Från området kan du fortsätta norrut mot Nyckelhammaren eller ta grusvägen västerut till Ribbingsholm



5. Glanskogen

Vid Glans strand öster om Nyckelhammaren ligger ett strövvänligt skogsområde. En trevlig liten stig går utmed vattnet, genom mager tallskog och vidare västerut till Nyckelhammaren. Du kan säkert hitta en egen klippa att ta ett svalkande dopp ifrån.



6. Tallskog vid Mårgärdet

Skogen öster om Mårn domineras av gammal tall. En del av träden är döda, till glädje för många insekter och svampar. Området är bergigt och flera platser erbjuder fin utsikt. Vid Mårgärdets camping ligger en trevlig badplats. Från Mårgärdet utgår flera motionsspår.



7. Granhagskogen

Söder om Granhagen ligger en mossrik vacker granskog. Träden står bitvis glest och det är gott om ljusa gläntor. Här och var står också enskilda gamla tallar. Känslan av vänlig trollskog förstärks genom inslaget av mossbeklädda block och små berg.



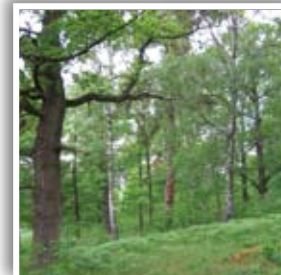
8. Dänselskogen

Dänsels östra strand är variationsrik och tilltalande. De olika typerna av skog, den öppna marken och sjöns närhet gör vandrigen spännande. Utsikten är vacker och från den delvis klippiga stranden finns möjlighet att bada. I klippskrevor och branter står riktigt gamla tallar.



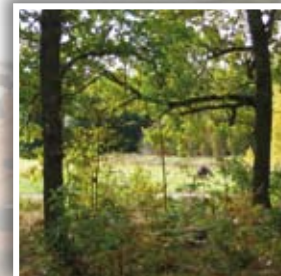
9. Hage och skog vid Hacket

I den vackra och artrika hagmarken kan man hitta blommor som gullviwa, mandelblom, kattfot och blå viol. I norr står en gammal reslig tallskog utefter vattnet. Längre söderut längs strömmen står gamla ekar. Genom området går Prästgårdsleden.



10. Såglöteskogen

Centralt i Skärblacka ligger en skogsbeklädd kulle. Här slingrar sig små stigar genom tät lövskog, över ljusa gläntor och öppna hållmarker. Några gamla ekar står i sydväst. Packa en utflyktskorg och njut av ett stycke fin natur mitt i tätorten!



11. Blandskog vid Gustenberg

I den strövvänliga blandskogen växer ståtliga tallar, granar och vitstammiga björkar. I öster, mot Vickelbygården, står ett antal gamla praktfulla ekar. Två större gravfält finns här, men de är delvis dolda av träd och gräs. Prästgårdsleden går genom området.

Prästgårdsleden

Vandringsleden söder om Skärblacka är knappt 6 km lång och leder dig genom en spännande varierad natur. Här finns blomsterrik äng, magnifika ekar, ståtlig björkhage, glittrande vatten, pelarsalslik gammal tallskog och lummig lövskog. Något för alla smaker. Om ledens längd avskräcker finns flera genvägar. Mellan ett par pampiga ekar vid Motala ströms strand finns en trevlig rastplats med eldstad. Här går det också bra att bada från en klippa.