



Visste du att blotta åsynen av grönska gör oss friskare, piggare och gladare? Dagsljuset och luften påverkar oss positivt och aktiviteter utomhus förbättrar såväl vår koncentration som fysiska kondition. För de som söker en avkopplande och lugnande stund är vistelsen ute i naturen extra viktig. Så vänta inte till imorgon. Ut och njut av naturen redan idag!

Allemansrätten – frihet under ansvar

Allemansrätten innebär en begränsad rätt för var och en att färdas över annans mark och uppehålla sig där om det inte är tomtmark eller planteringar. Allemansrätten innebär att vi har tillgång till naturen. För att kunna ha kvar denna unika rättighet måste vi visa hänsyn och omtanke om naturen och våra växter och djur. Vi får inte störa eller förstöra. Följer vi allemansrättens enkla regler kan även kommande generationer njuta av vår fantastiska natur.

Vill du veta mer om dina rättigheter och skyldigheter kan du gå in på naturvårdsverkets hemsida, www.naturvardsverket.se

Läs mer om tätortsnära natur i Norrköping på:
www.norrkoping.se/miljo-natur/naturvard

Här hittar du också information om tillgänglighet, naturreservat, guidade turer och andra utflyktstips.

Har du ytterligare frågor eller synpunkter så maila till natur@norrkoping.se eller ring till kommunekologen 011-15 19 65.

Produktion: Tekniska kontoret, Norrköpings kommun 2006
Layout: America Reklam- och Produktionsbyrå AB
Teckningar: Vesa Jussila
Fotografier: Anneli Gustafsson, Jerker Idestam-Almquist, Henrik Witt


Denna folder har delvis finansierats med statsbidrag förmedlade av Länsstyrelsen Östergötland.



Naturliga upptäcktsfärder

i Lindö.



A photograph of a cow peeking from behind a large tree trunk in a lush green field. The cow's head and one ear are visible, looking towards the camera. The background is a bright, sunlit meadow with several other trees and a few more cows grazing in the distance. The overall scene is peaceful and natural.

Titta ut och se in. Naturen står på glänt.

Naturen i din omgivning står alltid med dörren på glänt. Upplevelsen att stiga in över tröskeln kan vara både avkopplande och uppiggande. I Lindö inbjuder naturen till utflykter i omväxlande miljöer. Rika blomsterängar, gamla ekar, fågelsång och vacker utsikt över Bråviken berikar upplevelsen vare sig du går en kortare promenad eller gör en längre dagsutflykt. Så varför inte ge dig ut på upptäcktsfärd redan idag? Inget kan vara mer naturligt!



Naturliga upptäcktsfärder i Lindö. Var börjar din upptäcktsfärd?



1. Skogsklädd bergknalle i norra Lindö

Vid Lindökanalen ligger en tallklädd liten bergknalle med flera mer eller mindre vältrampade stigar. Längst i nordväst är det bergigare med hållmarker och här står träden glesare. Uppe på krönet har man utsikt över Händelö.



2. Lindö lövkulle

På kullen står vackra gamla lövträd. Trots de högresta träden är det öppet och ljust. Buskar av nypon och slån växer på de övre delarna. Norr om berget finns en gräsmark och en bitvis tät lundartad skog. Kullen är som gjord för en utflykt med fikakorg en solig vårdag.



3. Kråkvilanskogen

Norr och öster om Norrköpings motorstadion Kråkvilan, ligger ett trevligt skogsområde. Här kan man gå en härlig promenad på små slingrande stigar genom tallskogen. Här finns också en liten våtmark där det bland annat växer gul svärdsilja.



4. Kullen vid Lindövägen

Vid Lindövägen ligger en vacker kulle med många kulturspår som gamla husgrunder, stensträngar och enklare stengårdsgårdar. Här finns också äldre träd av bland annat tall, ek och oxel. Öppna gläntor med hällar varieras med slutna skogspartier som genomkorsas av små stigar.



5. Ekbacken

Mitt i Långtorp ligger en liten backe med vackra ekar varav en del är gamla och grova. I området växer både blåbär, lingon och liljekonvalj. Mot norr är det bergigt och ganska brant. Ekbacken går att nå från gång- och cykelvägen i sydöstra delen av området.



6. Majeldsberget

Den kuperade miljön och den gamla tallskogen ger området karaktär och skapar en spännande plats för lek och upptäcktsfärder. Berget var en ö då de första människorna kom till trakten för 7 000 år sedan. På toppen finns ett röse och skålgropar från bronsåldern. Härifrån har man en vacker utsikt över Lindö.



7. Abborrebergskogen

Vägen ner mot vattnet från parkeringen kantas av gamla ädellövträd och avslutas, som en port mot havet, med två grova lindar. Kring caféet står höga ståtliga lövträd. Skogen längre bort är vildvuxen med gamla vackra tallar. I området finns ett elljusspår och många spännande små stigar.



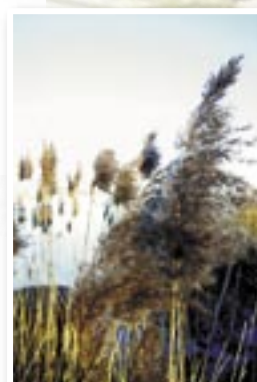
8. Betesmark vid Holmtorpet

Den vackra betesmarken är ett härligt utflyktsmål, inbjudande och strövvänligt. Förutom det böljande landskapet med betade kullar och blomsterängar finns här en mängd intressanta fornlämningar. Gravar och skärvstenshögar visar att människor har funnits på platsen i tusentals år.



Strandpromenaden

I Lindö finns en strandpromenad som är drygt 3 km lång. Om man börjar vid område 1, ”Skogsklädd bergknalle i norra Lindö”, kan man gå utmed vattnet hela vägen bort till Abborreberg. Promenaden går på stigar, gångbanor och en mindre väg och överallt har man en fin utsikt ut över vattnet.



Abborrebergsleden

Från parkeringen vid Abborreberg går leden söderut på en liten grusväg bort mot betesmarken vid Holmtorpet. Väl framme i hagen går den genom tallskogen och upp på Majeldsberget. Leden letar sig ner och ut i den böljande vackra Holmtorps-hagen för att sedan fortsätta in i skogen i hagens östra del. Efter en härlig skogspromenad går den sista biten nere vid Bråvikens strand. Vid vattnet finns en eldstad. Leden är cirka 4 km lång.

